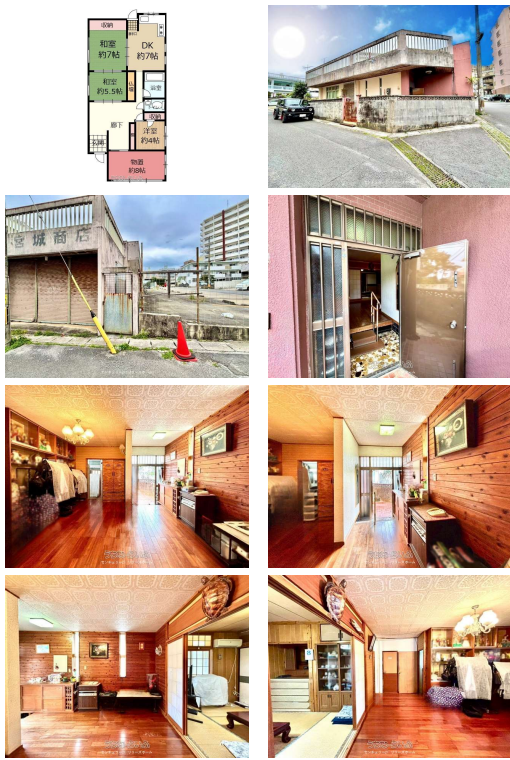


【一部店舗利用可能！事務所にもお勧めです】目立つ角地・約100m<sup>2</sup>の平屋♪店舗兼住宅や事務所・介護施設等の事業用としてもお勧めです◎趣のある室内は丁寧に住まれて良好◎国際通り等楽々アクセス◎広～い屋上付!! 道路広く大型車も安心♪上間小まで徒歩4分・コンビニ薬局徒歩圏♪内覧予約・お問合せはお気軽にどうぞ...



【設備・こだわり条件】:バス/トイレ別,角地 【物件備考】:【オンライン内見可能!柔軟に対応致します】内覧可能ですが居住中の為日程調整が必要です お気軽にお問い合わせください◎ ☆LINE公式アカウントからもすぐに返信いたします!!  
D【@lilyshome21】で検索! ☆☆ 【周辺情報】 ・ローソン 那覇識名一丁目店まで徒歩3分 ・丸大長田店まで徒歩5分 ・セブンイレブン 那覇上間店まで徒歩4分 ・ふく薬品 長田店まで徒歩5分 ・沖縄大学図書館まで徒歩7分 ・長田保育園まで徒歩1分 ※20年程前にフローリング張替済★ ※建物解体についてはご相談可能です。お気軽にお問合せ下さい。

スマホで物件を見る



## センチュリー21 リリーズホーム

〒903-0801 沖縄県那覇市首里末吉町 4-5-21 敏正ビル2号館 103号  
沖縄県知事(1)第5592号

物件種別	売店舗・事務所兼住宅		
所在地	那覇市長田2丁目		
価格	4,790万円		
価格備考	※建物解体についてもご相談可能です。お気軽にお問合せ下さい。		
間取り	4DK		
間取り詳細	洋5.5 洋8 和7 DK7		
物件名	-		
建物構造	RC（鉄筋コンクリート造）		
所在階／階数	1階（1階建）		
建物面積	98.82m <sup>2</sup> / 29.89坪	土地面積	195.05m <sup>2</sup> / 59坪
築年月	1979年02月(築47年)	土地権利	所有
引渡し	相談	地目	宅地
用途地域	第二種中高層	都市計画	市街化区域
建ぺい率 / 容積率	- / -	取引態様	専任媒介
接道方向	西5.5m	私道負担	無し
ペット	可		
交通	【モノレール】安里駅: 徒歩約25分		

更新日: 2026/02/03 公開期限: 2026/02/16

TEL 098-943-3628

営業時間: 09:00～18:00

定休日: 水曜日は予約営業・お盆・年末年始



## センチュリー21 リリーズホーム

〒903-0801 沖縄県那覇市首里末吉町 4-5-21 敏正ビル 2 号館 103号

沖縄県知事(1)第5592号

**TEL 098-943-3628**

営業時間: 09:00~18:00

定休日: 水曜日は予約営業・お盆・年末年始