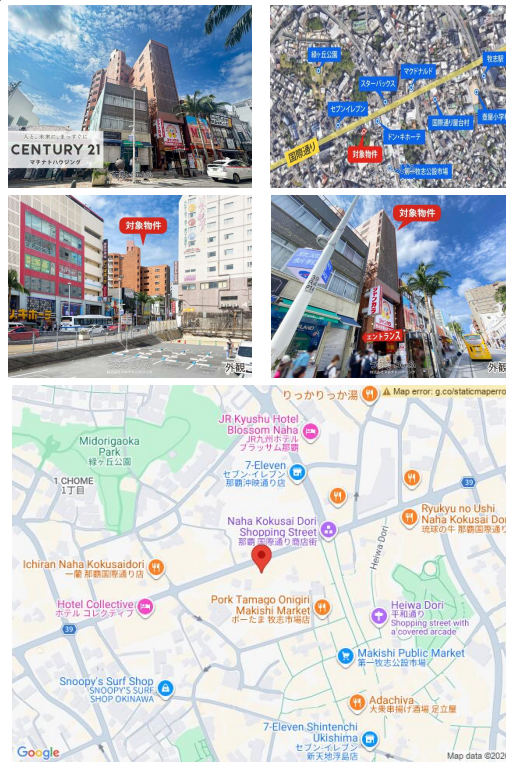


【国際通り沿いのオーナーチェンジ物件】月約10万円で賃貸中 | 6F角部屋・1LDK | ルーフバルコニー付

| 商業地域



【設備・こだわり条件】:収益物件、バス/トイレ別、エレベーター、角部屋、リフォーム済 【物件備考】: ■現在賃貸中・普通借家契

約・管理費: 17,600円/月・修繕積立金: 22,690円/月・賃料: 100,770円/月 (家賃90,000円、共益費

10,000円、その他770円)・表面利回り: 6.3% ■令和7年固定資産税: 65,100円 【周辺情報】・ド

ン・キホーテ国際通り店 (66m・徒歩約1分)・セブン-イレブン 国際通牧志1丁目店 (140m・徒歩約2分)・第一牧志公設市

場 (270m・徒歩約4分)・国際通り屋台村 (400m・徒歩約5分)・マックスバリュ牧志店 (700m・徒歩約9分)・デパ

ートリウボウ (800m・徒歩約10分)・沖縄県庁 (850m・徒歩約11分)・那覇空港 (6km・車で約15分) \ LI

NE公式アカウントですぐに返信いたします! / 「マチナトハウジング」で検索! 【不動産会社様からのお問い合わせはこちらまで

: 098-874-1400】

スマホで物件を見る



株式会社マチナトハウジング

〒901-2133 沖縄県浦添市城間 3019

沖縄県知事免許番号 (2) 第5096号

物件種別	売マンション		
所在地	那覇市松尾2丁目		
価格	1,900万円		
価格備考	-		
間取り	1LDK		
間取り詳細	和6 LDK20		
物件名	ライオンズマンション国際通り		
建物構造	RC (鉄筋コンクリート造)		
所在階/階数	6階 (10階建)		
建物面積	-	土地面積	622.83m <sup>2</sup> / 188.4坪
築年月	1983年05月 (築43年)	土地権利	所有
引渡し	相談	地目	宅地
用途地域	商業	都市計画	市街化区域
建ぺい率 / 容積率	80% / 500%	取引態様	一般媒介
接道方向	-	私道負担	-
ペット	不可		
交通	【モノレール】牧志駅: 徒歩約8分 【バス停】ホテルコレクティブ前: 徒歩約3分		

更新日: 2026/05/14 公開期限: 2026/05/27

TEL 098-879-8050

営業時間: 月-金 09:00~18:00

定休日: 土日・祝日・年末年始・GW (土日・祝日は予約営業)