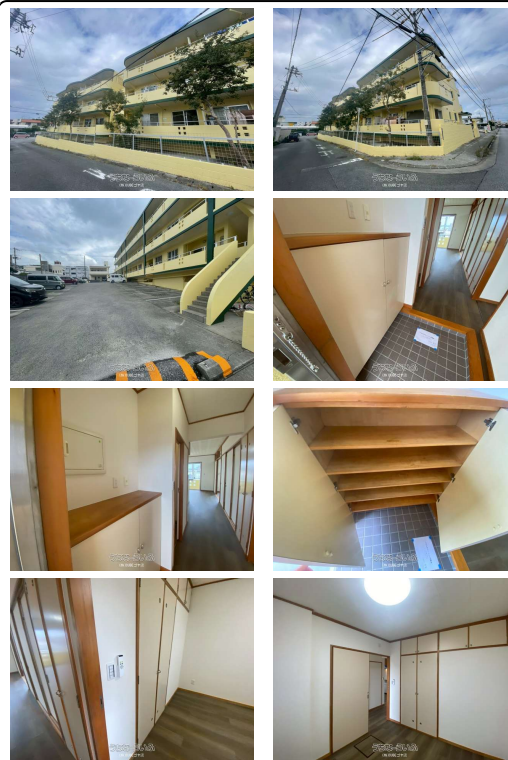


【生活利便性×賃貸需要】沖縄市登川1丁目☆3LDK×15世帯収益物件、現在、満室稼働中です 詳しくは売買スタッフまでお問い合わせください



【設備・こだわり条件】:収益物件,角地 【物件備考】:【生活利便性×賃貸需要】沖縄市登川1丁目☆3LDK×15世帯収益物件、現在、満室稼働中です 詳しくは売買スタッフまでお問い合わせください

物件種別	売アパート		
所在地	沖縄市登川1丁目		
価格	2億3,800万円		
価格備考	-		
間取り	3LDK		
間取り詳細	-		
物件名	プランタン		
建物構造	RC（鉄筋コンクリート造）		
所在階/階数	-		
建物面積	855.84m ² / 258.89坪	土地面積	1219m ² / 368.74坪
築年月	-	土地権利	所有
引渡し	相談	地目	宅地
用途地域	無指定	都市計画	非線引
建ぺい率 / 容積率	50% / 100%	取引態様	専属専任媒介
接道方向	北、北東、東、南東9m、南、南西6m、西、北西6m	私道負担	-
ペット	不可		
交通	【バス停】登川: 徒歩約6分		

更新日: 2026/05/01 公開期限: 2026/05/14

スマホで物件を見る



(株)CUBEゴヤ店

〒904-0021 沖縄県沖縄市胡屋 1-1-6

沖縄県知事免許(4)第3882号

TEL 098-988-5130

営業時間: 月一土 09:00~18:00 祝祭日 10:00~17:00

定休日: 日曜日・GW・年末年始



沖縄市登川1丁目

比嘉栄子 自宅占いの館

登川自治会事務所
Community center

Toqawa Park
登川公園

たんぽぽ保育園
子育て支援センター

Leopalace Ryukyu
レオパレス琉球

Okinawayamatounyu
Noborikawaeigyosho
沖縄ヤマト運輸
登川営業所

1 CHOME
1丁目

NOBORIKAWA
登川

Town Plaza Kanehide
Noborikawa Market
タウンプラザ
かねひで 登川市場

Sukubu Park
すくぶ公園

社会福祉法人沖縄
コロニー コロニー児童...

Esther
Beauty salon

ぴゅあ食堂

Google

Map data ©2026

(株)CUBEゴヤ店

〒904-0021 沖縄県沖縄市胡屋 1-1-6

沖縄県知事免許(4)第3882号

TEL 098-988-5130

営業時間: 月～土 09:00～18:00 祝祭日 10:00～17:00

定休日: 日曜日・GW・年末年始