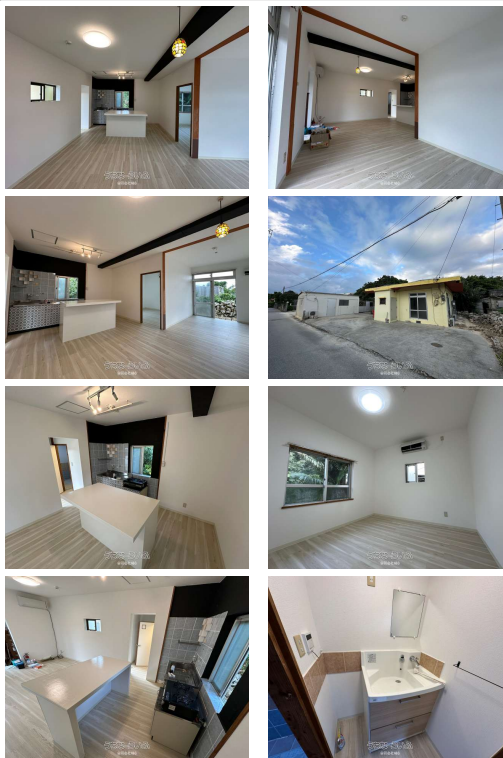


■宮古空港から車で16分 ■来間大橋を渡り来間島の集落入口近くに 位置する平家建 ■2024年室内リ
 フォーム済 ■周辺には人気のカフェや 飲食店多数 ■徒歩圏に展望台や遊歩道あり ■周辺ビーチまで車で5
 分圏内(自転車や徒歩での移動も可能な距離です) ■現在賃料20 万円/月額にて賃貸募集中(想定利...



うちなーらいふ



【物件備考】： ■宮古空港から車で16分 ■来間大橋を渡り来間島の集落入口近くに 位置する平家建 ■2024年室内リ
 フォーム済 ■周辺には人気のカフェや 飲食店多数 ■徒歩圏に展望台や遊歩道あり ■周辺ビーチまで車で5 分圏内(自転車や徒歩での移動も可能な距離で
 す) ■現在賃料20 万円/月額にて賃貸募集中(想定利回り/8.39%)

物件種別	民泊用・テナント用		
所在地	宮古島市下地字来間		
価格	2,860万円		
価格備考	-		
間取り	-		
間取り詳細	-		
物件名	-		
建物構造	RC (鉄筋コンクリート造)		
所在階/階数	-		
建物面積	50.1m ² / 15.16坪	土地面積	226.85m ² / 68.62坪
築年月	1965年04月(築61年)	土地権利	所有
引渡し	-	地目	宅地
用途地域	無指定	都市計画	非線引
建ぺい率 / 容積率	60% / 200%	取引態様	仲介
接道方向	南西4m	私道負担	無し
ペット	-		
交通	-		

更新日：2026/06/24 公開期限：2026/07/07

スマホで物件を見る



合同会社K&G

〒906-0006 沖縄県宮古島市平良字西仲宗根 2-13

沖縄県知事(1)第5600号

TEL 0980-75-0720

営業時間：09:00~18:00

定休日：日曜日



合同会社K&G

〒906-0006 沖縄県宮古島市平良字西仲宗根 2-13

沖縄県知事(1)第5600号

TEL 0980-75-0720

営業時間: 09:00~18:00

定休日: 日曜日