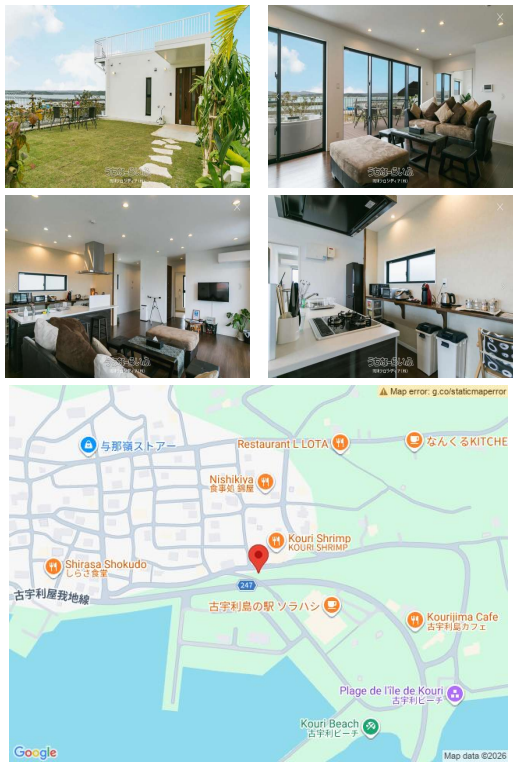
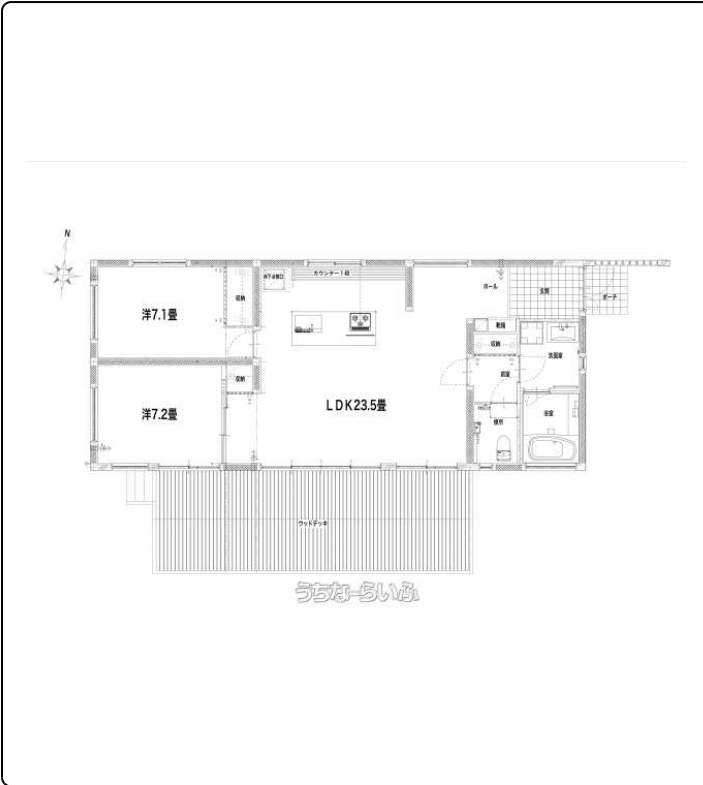


【収益物件】古宇利島の南側に位置するオーシャンビューの2LDK一戸建て！エメラルドグリーンの海と古宇利大橋を一望できる贅沢な空間。現在、建物賃貸・借地・自販機での収入あり。



【設備・こだわり条件】：バス/トイレ別,エアコン付 【物件備考】：旅館業取得済。内覧時には日程調整が必要になります。

物件種別	収益物件		
所在地	今帰仁村古宇利		
価格	1億2,800万円		
価格備考	-		
間取り	2LDK		
間取り詳細	洋7.1 洋7.2 LDK23.5		
物件名	古宇利 収益物件		
建物構造	CB (コンクリート・ブロック造)		
所在階/階数	-		
建物面積	83.19m <sup>2</sup> / 25.16坪	土地面積	350.66m <sup>2</sup> / 106.07坪
築年月	2016年11月(築9年)	土地権利	所有
引渡し	相談	地目	宅地
用途地域	無指定	都市計画	都市計画区域外
建ぺい率 / 容積率	- / -	取引態様	仲介
接道方向	北5m	私道負担	無し
ペット	-		
交通	-		

更新日：2026/03/30 公開期限：2026/04/12

スマホで物件を見る



## 琉球フロンティア(株)

〒905-1152 沖縄県名護市伊差川 313  
 沖縄県知事免許(3)第4533号

TEL 0980-43-0877

営業時間：09:00~18:00 時間外でもお気軽にお問合せください。  
 定休日：土曜日、日曜日、祝日