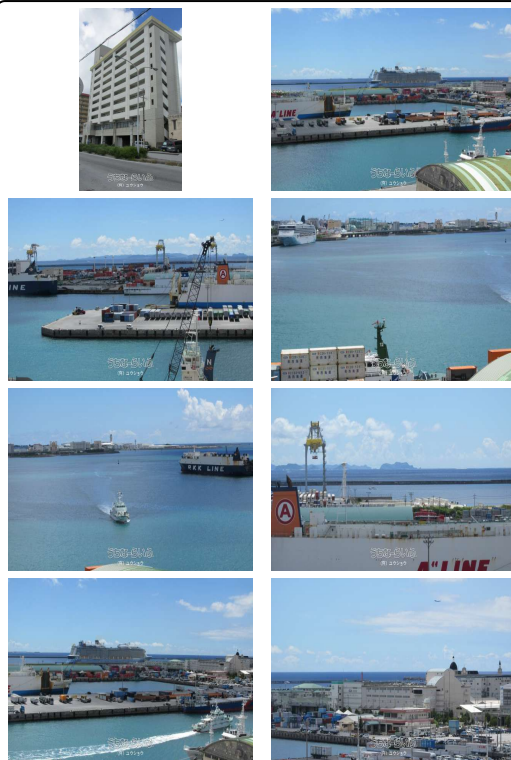


価格調整しました！高層階から慶良間列島を望む眺望！家賃年額：2,788万円利回り7.74%※客付けオ
ツケイです。



【設備・こだわり条件】:バス/トイレ別,エアコン付,エレベーター 【物件備考】:【減価償却・節税、減税対策】

物件種別	売アパート		
所在地	那覇市曙1丁目		
価格	3億6,000万円		
価格備考	【価格調整しました！】那覇新港の西側に位置しており西海岸浦添バイパスも近く大型商業施設のサンエーパル...		
間取り	-		
間取り詳細	-		
物件名	カーサ曙		
建物構造	SRC（鉄骨鉄筋コンクリート造）		
所在階/階数	-		
建物面積	2722.12m ² / 823.44坪	土地面積	661m ² / 199.95坪
築年月	1984年03月(築42年)	土地権利	所有
引渡し	相談	地目	宅地
用途地域	商業	都市計画	市街化区域
建ぺい率 / 容積率	80% / 400%	取引態様	代理
接道方向	西24m	私道負担	無し
ペット	相談		
交通	-		

更新日：2026/06/15 公開期限：2026/06/28

スマホで物件を見る



(有) ユウショウ

〒902-0076 沖縄県那覇市与儀 2-12-1

沖縄県知事免許(6)第3661号

TEL 098-832-1046

営業時間：09:00~17:00

定休日：土曜・日曜・祝日メール：yousho@nirai.ne.jp



(有) ユウショウ

〒902-0076 沖縄県那覇市与儀 2-12-1

沖縄県知事免許(6)第3661号

TEL 098-832-1046

営業時間: 09:00~17:00

定休日: 土曜・日曜・祝日
メール: yusho@nirai.ne.jp