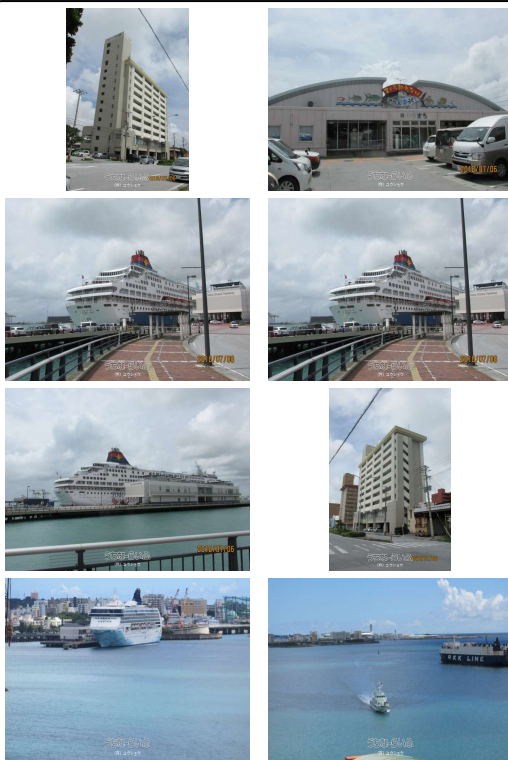


価格調整しました！！利回り年7.74%、年額2,788万円 高層階から眺めるエメラルドグリーン※客付けOKです。



【物件備考】：沖縄投資物件、慶良間諸島が「くっきり」利回り7.7パーセント！

物件種別	売アパート		
所在地	那覇市曙1丁目		
価格	3億6,000万円		
価格備考	海の玄関口、賃貸の他、社員寮、従業員住居等にご利用ください。【表面利回り7.74%年額2,788万円...		
間取り	3LDK		
間取り詳細	-		
物件名	カーサ曙		
建物構造	-		
所在階/階数	-		
建物面積	2722.12m ² / 823.44坪	土地面積	661.48m ² / 200.1坪
築年月	1984年03月(築42年)	土地権利	所有
引渡し	相談	地目	宅地
用途地域	商業	都市計画	市街化区域
建ぺい率 / 容積率	80% / 400%	取引態様	売主
接道方向	西20m	私道負担	無し
ペット	-		
交通	【モノレール】那覇空港駅: バス乗車15分/徒歩約30分 【バス停】倉庫前: 徒歩約15分		

更新日：2026/05/11 公開期限：2026/05/24

スマホで物件を見る



(有) ユウショウ

〒902-0076 沖縄県那覇市与儀 2-12-1

沖縄県知事免許(6)第3661号

TEL 098-832-1046

営業時間：09:00~17:00

定休日：土曜・日曜・祝日メール：yousho@nirai.ne.jp



(有) ユウショウ

〒902-0076 沖縄県那覇市与儀 2-12-1

沖縄県知事免許(6)第3661号

TEL 098-832-1046

営業時間: 09:00~17:00

定休日: 土曜・日曜・祝日
メール: yousho@nirai.ne.jp