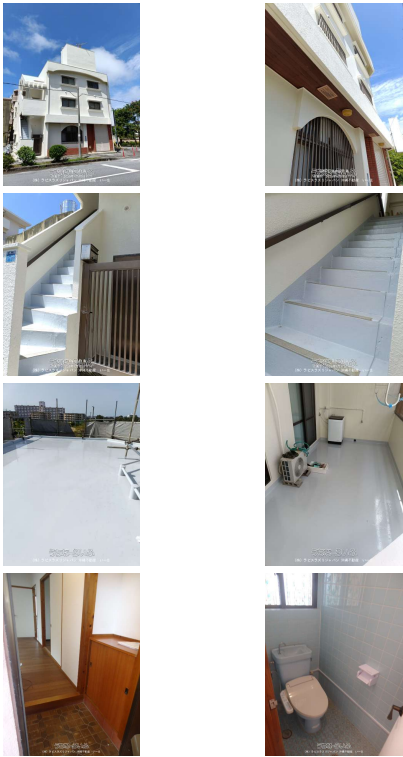


西崎小学校目の前の角地。自社ビルとして店舗や事務所ご利用などいかがでしょうか？1階飲食店設備有り。内  
覧可です。2階住居賃貸中。学習塾、学童保育にも最適です。



【設備・こだわり条件】:バス/トイレ別,角地,角部屋 【物件備考】:マンション1部屋や戸建てを購入する感覚で収益ビルのオーナー。  
中古物件が高騰する中、ご自身の住宅と毎月のお家賃をローンの返済や収益でご考案頂けます。住居は1フロワー1部屋で約50m<sup>2</sup>た  
っぷりの広さです。1階空室、店舗・事務所募集中。自社ビルとして1階をご自身の住宅、店舗・事務所でのご利用は、今ならご相談可能で  
す。現状渡し。糸満市の人気エリアの西崎2丁目。東側には川と緑地帯が望めて住環境良好。ホームセンターやスーパー、人気  
カフェ店、銀行、郵便局がすべて徒歩圏。居住室内の写真は入居前の写真ですので現況が優先されます。表記されている情報等は現  
況が優先されます。※2階は賃貸で入居されていますので内覧はできません。※1階、3階、空室の為（2025年11月現在）ご  
購入目的での内覧可能です。

スマホで物件を見る



(株)ラピスラズリジャパン 沖縄不動産 いー住

〒901-0305 沖縄県糸満市西崎 6-16-13 第一シャトゥビル  
沖縄県知事免許(2)第5003号

物件種別	売アパート		
所在地	糸満市西崎2丁目		
価格	3,980万円		
価格備考	・ 外壁塗装・屋上防水を施工済（2025年5月） ・ 土地確定測量済・弊社売主、仲介諸費用が抑えら...		
間取り	-		
間取り詳細	※2階3LDK、3階2LDK、1階飲食店設備有。現 状渡し。		
物件名	西崎小学校前ビル		
建物構造	RC（鉄筋コンクリート造）		
所在階/階数	-		
建物面積	168.86m <sup>2</sup> / 51.08坪	土地面積	103.26m <sup>2</sup> / 31.24坪
築年月	1985年01月(築41年)	土地権利	所有
引渡し	相談	地目	宅地
用途地域	第一種中高層	都市計画	市街化区域
建ぺい率/ 容積率	60% / 200%	取引態様	売主
接道方向	北、東	私道負担	無し
ペット	-		
交通	【バス停】西崎小入口: 徒歩約2分		

更新日: 2026/01/05 公開期限: 2026/01/18

TEL 098-987-1887

営業時間: 月、火、木、金 10:00~17:00

定休日: 水曜日（電話受付可）、土曜日、日曜日、祝祭日、年末年始、夏季  
休暇



## (株) ラピスラズリジャパン 沖縄不動産 いー住

〒901-0305 沖縄県糸満市西崎 6-16-13 第一シャトゥビル

沖縄県知事免許(2)第5003号

**TEL 098-987-1887**

**営業時間:** 月、火、木、金 10:00~17:00

**定休日:** 水曜日（電話受付可）、土曜日、日曜日、祝祭日、年末年始、夏季  
休暇