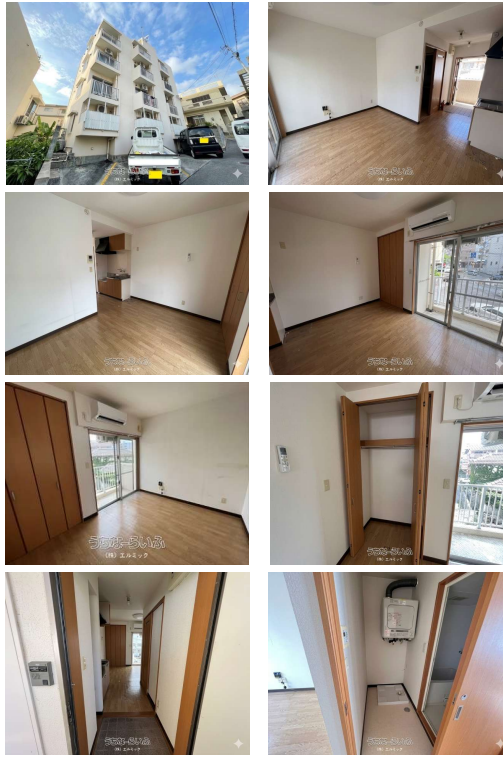


【現在満室】利回り5.5%!(年間賃料約550.8万円) 弊社売主のため仲介手数料0円です!

那覇中心部へのアクセスが良く、スーパー・コンビニ・病院・飲食店など生活利便施設も充実! 単身者・社会人層を中心に安定した賃貸需要が期待でき、生活利便性と立地バランスに優れた那覇市内物件です。



【設備・こだわり条件】:収益物件,バス/トイレ別,エアコン付,一人暮らし向き【設備備考】:上水道あり、下水道あり、ガス乾燥機あり

、Wi-fiあり【物件備考】:【現在満室】利回り5.5%!(年間賃料約550.8万円) 弊社売主のため仲介手数料0円です!

間取り:1R・12室 駐車場:2台【収入・支出】 賃料収入:年約:5,008,000円 R8固定資産税:309

,597円 仲介手数料:0円

スマホで物件を見る



(株) エルミック

〒901-0405 沖縄県八重瀬町伊覇 123-1

沖縄県知事免許(3)第4450号

物件種別	売アパート		
所在地	那覇市寄宮2丁目		
価格	1億円		
価格備考	弊社売主のため仲介手数料不要です。		
間取り	1ルーム		
間取り詳細	-		
物件名	グレンデールヒルII		
建物構造	RC(鉄筋コンクリート造)		
所在階/階数	-		
建物面積	236.36m <sup>2</sup> / 71.49坪	土地面積	160.07m <sup>2</sup> / 48.42坪
築年月	2010年08月(築15年)	土地権利	所有
引渡し	相談	地目	宅地
用途地域	第一種中高層	都市計画	市街化区域
建ぺい率/ 容積率	60% / 200%	取引態様	売主
接道方向	南東	私道負担	-
ペット	相談		
交通	【モノレール】安里駅:徒歩約18分		

更新日:2026/06/27 公開期限:2026/07/10

TEL 098-998-9600

営業時間:月~土 08:30~17:30

定休日:日(電話対応可能です!)



## (株) エルミック

〒901-0405 沖縄県八重瀬町伊覇 123-1

沖縄県知事免許(3)第4450号

**TEL 098-998-9600**

営業時間: 月～土 08:30～17:30

定休日: 日 (電話対応可能です!)