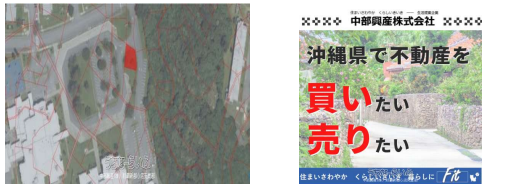
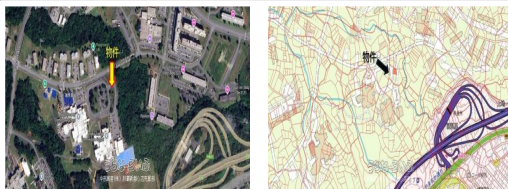


※申込有※【倍率調整しました！】嘉手納飛行場倍率48倍令和7年度年間借地料598,717円



理想の住まい 探しをサポート

戸建て・マンションを探している方
売買・管理・リフォームまでお任せく
ださい。

選ばれる理由

✓スピーディーなご提案

お客様のご予算、ご希望のエリ
ア、規模、築年数などから、スビ
ーディーに最適な物件をご提案。

選ばれる理由

✓独自のネットワークの
強み

40年にわたる不動産仲介の実績とノ
ウハウ。個人・企業を問わず物件
のオーナーさまとの独自のネットワ
ークを強みに、お客様に良質かつ豊
富な物件情報を提供することができ
ます。

選ばれる理由

✓創業40年以上の
販売実績

地域密着で県内最多の店舗数と豊富
な販売実績でお客様をサポート。切
初めての不動産購入から運用に関する
不安まで、親身になって解決いたし
ます。

【設備・こだわり条件】:軍用地【物件備考】: ■令和7年度年間借地料598,717円 ■令和7年度固定資産税58,000円

■倍率48倍 ■宅地見込地 ◆ご見学ご希望の方は事前に中部興産までご連絡ください！ ご見学・資料のご請求・現地のご案内

内はお電話でスムーズに行えます！ ————— <<私たちにお任せください

！1982年創業 40年以上の実績「夢の住まいに一歩ずつ近づくよう私達がサポートいたします！！」>> □中部興産株式会社 理

想の住まい探し、収益物件探しをサポート 1982年創業、40年以上の実績。エリア最多数の店舗で沖縄県の不動産情報を網羅してい
ます。初めての不動産購入から運用に関する不安まで、親身になって解決いたします。各種ローンのご紹介や資金計画、税金や法律関係
もしっかりアドバイスし、お手伝いいたします。

スマホで物件を見る



中部興産(株) 那覇新都心店売買部

〒900-0003 沖縄県那覇市安謝 2-4-1

沖縄県知事免許(9)第2159号

物件種別	その他		
所在地	沖縄市諸見里		
価格	2,873万円		
価格備考	-		
間取り	-		
間取り詳細	-		
物件名	嘉手納飛行場【沖縄市諸見里】		
建物構造	その他		
所在階/階数	-		
建物面積	-	土地面積	347m ² / 104.96坪
築年月	-	土地権利	所有
引渡し	相談	地目	畑
用途地域	無指定	都市計画	非線引
建ぺい率 / 容積率	60% / 200%	取引態様	専任媒介
接道方向	-	私道負担	無し
ペット	-		
交通	-		

更新日：2026/05/29 公開期限：2026/06/11

TEL 098-860-5540

営業時間：月～土 09:00～17:30

定休日：日曜日、年末年始（12/30正午～1/5）