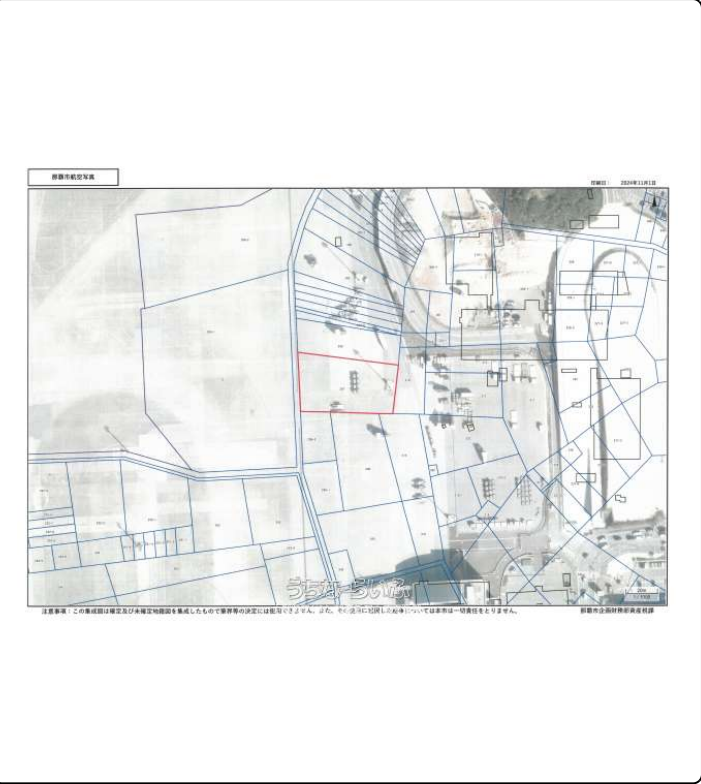


【那覇空港用地：倍率54倍】共有持分年間借地料1,500,000円！煩わしい管理も不要な軍用地！
借地料も年々上昇中♪（直近上昇率1.00%）軍用地って実は相続税対策にも有効なんです!! 詳しくは担当
より解説させていただきます♪お問合せお待ちしております♪



理想の住まい
探しをサポート

戸建て・マンションを探している方
売買・管理・リフォームまでお任せく
ださい。

住まいきわやが ぐらいいいふぶ 暮らしに *fi*

沖縄の「くらし」のために 全力で
地域に愛されて40年
これからも沖縄の皆様ののために

中部興産グループ

中部興産株式会社 〒231-0285 東京都大田区東大田2-1-1
興産アパコビル株式会社 〒105-8555 東京都港区新橋2-1-1
23区 豊洲駅前仲立ビル株式会社 〒135-8555 東京都江東区豊洲2-1-1

住まいきわやが ぐらいいいふぶ 暮らしに *fi*

選ばれる理由

✓独自のネットワークの
強み

40年にわたる不動産仲介の実績とノ
ウハウ、個人・企業を問わない物件
のオーナーさまとの独自のネットワ
ークを強みに、お客様に最良かつ豊
富な物件情報を提供することができ
ます。

住まいきわやが ぐらいいいふぶ 暮らしに *fi*

【物件備考】：○施設名：那覇空港用地 ○共有持ち分：7728分の1224 ○土 地 種 別：宅地見込地 ○年間借地料：1,
500,000円（日割精算あり）○固定資産税：130,000円（日割精算あり）○表面利回り：約1.85%
——— <<私たちにお任せください！1982 年創業 40 年以上の実績「夢の住
まいに一歩ずつ近づくよう私達がサポートいたします！！」>> □中部興産株式会社 理想の住まい探し、収益物件探しをサポート
1982年創業、40年以上の実績。エリア最多数の店舗で沖縄県の不動産情報を網羅しています。初めての不動産購入から運用に関する不
安まで、親身になって解決いたします。各種ローンのご紹介や資金計画、税金や法律関係もしっかりアドバイスし、お手伝いいたします。

スマホで物件を見る

中部興産(株) 那覇新都心店売買取部

〒900-0003 沖縄県那覇市安謝 2-4-1
沖縄県知事免許(9)第2159号

物件種別	軍用地		
所在地	那覇市鏡水		
価格	8,100万円		
価格備考	-		
間取り	-		
間取り詳細	-		
物件名	那覇空港用地		
建物構造	その他		
所在階／階数	-		
建物面積	-	土地面積	338.15m ² / 102.29坪
築年月	-	土地権利	所有
引渡し	即日	地目	雑種地
用途地域	-	都市計画	-
建ぺい率 / 容積率	- / -	取引態様	専属専任媒介
接道方向	-	私道負担	無し
ペット	-		
交通	【モノレール】那覇空港駅：徒歩約11分		

更新日：2026/02/06 公開期限：2026/02/19

TEL 098-860-5540

営業時間：月～土 09:00～17:30

定休日：日曜日、年末年始（12/30正午～1/5）