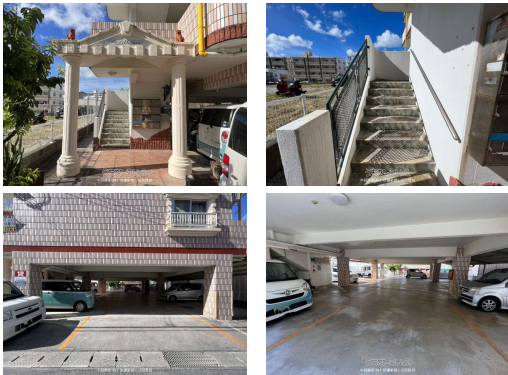


那覇市安謝1丁目に収益物件出ました♪1K×12世帯、2LDK×1世帯の合計13世帯♪1階部分は駐車場になっており、各世帯1台有ります♪お気軽にお問い合わせください！！



【設備・こだわり条件】:バス/トイレ別,エアコン付,一人暮らし向き,ファミリー向き 【物件備考】:◆年間収入(満室想定時):約7,680,600円 ◆jimmy's 那覇店 車で約3分 ◆マックスバリュ安謝店 車で約5分  
◆セブンイレブン那覇銘苅3丁目店 徒歩約5分 ◆サンエー那覇メインプレイス 車で約6分 ◆ご見学ご希望の方は事前に中部興産までご連絡ください! ご見学・資料のご請求・現地のご案内はお電話でスムーズに行えます! —————  
————— <<私たちに任せください! 1982年創業40年以上の実績「夢の住まいに一步ずつ近づくよう私達がサポートいたします!!」>> □中部興産株式会社 理想の住まい探し、収益物件探しをサポート 1982年創業、40年以上の実績。エリア最多数の店舗で沖縄県の不動産情報を網羅しています。初めての不動産購入から運用に関する不安まで、親身になって解決いたします。各種ローンのご紹介や資金計画、税金や法律関係もしっかりアドバイスし、お手伝いいたします。

スマホで物件を見る  
**中部興産(株) 那覇新都心店売買部**  
〒900-0003 沖縄県那覇市安謝 2-4-1  
沖縄県知事免許(9)第2159号



物件種別	売アパート		
所在地	那覇市安謝1丁目		
価格	1億7,200万円		
価格備考	-		
間取り	-		
間取り詳細	-		
物件名	プラージュUehara		
建物構造	RC(鉄筋コンクリート造)		
所在階/階数	-		
建物面積	380.13m <sup>2</sup> / 114.99坪	土地面積	338.59m <sup>2</sup> / 102.42坪
築年月	2003年07月(築22年)	土地権利	所有
引渡し	相談	地目	宅地
用途地域	第一種低層	都市計画	市街化区域
建ぺい率 / 容積率	50% / 150%	取引態様	専任媒介
接道方向	南	私道負担	無し
ペット	-		
交通	【モノレール】古島駅: 徒歩約20分 【バス停】安謝東原公園前: 徒歩約2分		

更新日: 2026/01/30 公開期限: 2026/02/12

TEL 098-860-5540

営業時間: 月～土 09:00～17:30

定休日: 日曜日、年末年始(12/30正午～1/5)