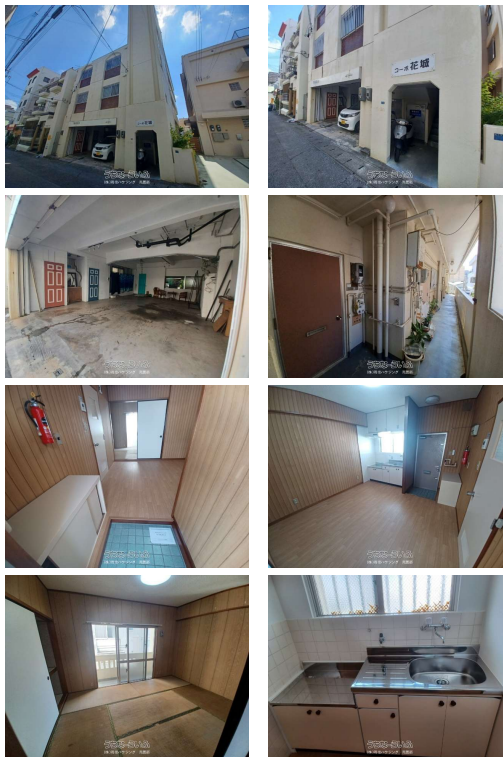


価格変更しました9,800万円⇨7,980万円 満室時年間家賃6,714,000円満室時利回り8.

4%12戸（店舗1、住戸11）※2DK1戸・1DK10戸 商業地域モノレール駅徒歩15分西町りうぼ

う近く利便性良し♪



【設備備考】:市街地に近い、平坦地、駅まで平坦、オーナーチェンジ、室外洗濯機置き場、シャワー、バス・トイレ同室【物件備考】:満室時年間家賃6,714,000円満室時利回り8.4%12戸（店舗1、住戸11）※2DK1戸・1DK10戸 令和7年固定資産税309,705円商業地域モノレール駅徒歩15分西町りうぼう近く利便性良し♪

| | | | |
|------------|---|------|----------------------------|
| 物件種別 | 売アパート | | |
| 所在地 | 那覇市辻1丁目 | | |
| 価格 | 7,980万円 | | |
| 価格備考 | - | | |
| 間取り | - | | |
| 間取り詳細 | - | | |
| 物件名 | コーポ花城 | | |
| 建物構造 | RCB（鉄筋コンクリートブロック造） | | |
| 所在階/階数 | - | | |
| 建物面積 | 499.61m ² / 151.13坪 | 土地面積 | 195.06m ² / 59坪 |
| 築年月 | 1979年12月(築46年) | 土地権利 | 所有 |
| 引渡し | 相談 | 地目 | 宅地 |
| 用途地域 | 商業 | 都市計画 | 市街化区域 |
| 建ぺい率 / 容積率 | 80% / 400% | 取引態様 | 一般媒介 |
| 接道方向 | 東5.7m | 私道負担 | 無し |
| ペット | 不可 | | |
| 交通 | 【モノレール】旭橋駅: 徒歩約13分 【バス停】西町バス停: 徒歩約5分 | | |

更新日: 2026/06/15 公開期限: 2026/06/28

スマホで物件を見る



(株)琉信ハウジング 売買部

〒900-0032 沖縄県那覇市松山 2-3-12 2階

沖縄県知事免許(9)第2106号

TEL 098-863-1994

営業時間: 月一金 09:00~17:00

定休日: 土日曜・祝祭日



(株)琉信ハウジング 売買部

〒900-0032 沖縄県那覇市松山 2-3-12 2階

沖縄県知事免許(9)第2106号

TEL 098-863-1994

営業時間: 月一金 09:00~17:00

定休日: 土日曜・祝祭日