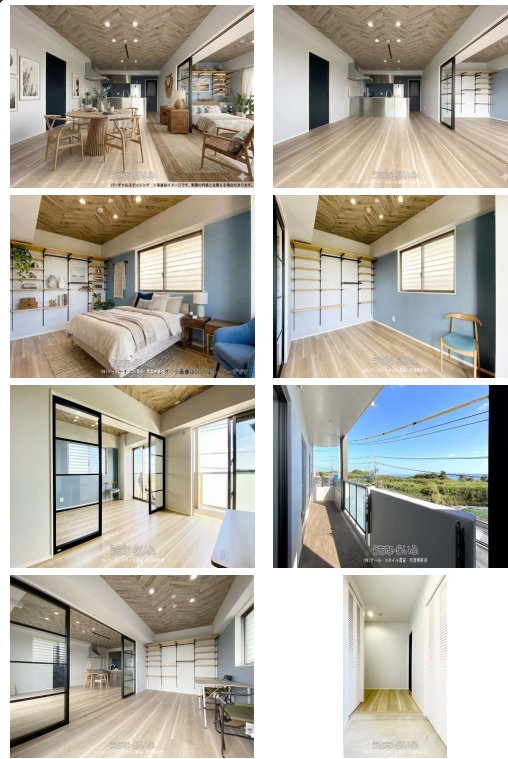


希少！屋内P2台雨でも安心 / 3LDK / 全洋室7帖～ / 築浅！緑&スカイ&オーシャンビュー！ / 東向き / パントリー / 回遊導線で家事楽♪ / ヴィンテージ風×南国テイスト / 設備充実 / 西原ICまで車で7分 現状賃貸中！オーナーチェンジ物件利回り4.26%



【設備・こだわり条件】:バス/トイレ別,エアコン付,大学・専門近く,家賃保証,角地,エレベーター,デザイナーズ,角部屋,ファミリー向き【設備備考】:モニター付きインターホン/24時間監視カメラ/エントランスオートロック/宅配ボックス/3つ口コンロ/ガスネットワーク水栓(キッチン)/食器洗い乾燥機/カップボード/省エネ給湯器/ガス衣類乾燥機/3面鏡洗面台/可動式収納/ウォークインクローゼット/調光式ダウンライト/バルコニー水栓・コンセント・物干し金物/全居室エアコン付き【物件備考】:【オーナーチェンジ】屋内P2台付き！/エアコン3台/ガス衣類乾燥機付き ヴィンテージ風×南国テイスト3LDKのオシャレなデザイン！◆現状賃貸中・将来的にご自宅用としても。【公立学校区】・坂田こども園1.4(徒歩18分)・坂田小学校1.3(徒歩17分)・西原中学校2.3(徒歩30分)【その他学校・大学】・琉球大学教育学部附属小学校・中学校1.0(徒歩14分)・県立西原高等学校1.7(徒歩22分)・沖縄キリスト教学院大学・沖縄キリスト教短期大学850m(徒歩12分)・琉球大学千原キャンパス(東口)1.5(車で5分)【交通】・バス停キリ短大入口350m(徒歩5分)・西原IC3.3(車で...)

スマホで物件を見る



(株)アール・スタイル賃貸・売買事業部

〒901-0311 沖縄県糸満市武富 228-K

沖縄県知事免許(3)第4340号

物件種別	売マンション		
所在地	西原町上原1丁目		
価格	4,780万円		
価格備考	修繕積立金：9,640円/月 管理費：11,900円/月 駐車場：7,000円/月(縦列2台)		
間取り	3LDK		
間取り詳細	洋7 洋7 洋7.4 LDK15 ※パントリー3帖 駐車場：2台縦列 屋内/全室バルコニー付き		
物件名	MIZUHOマンションうえはら		
建物構造	RC(鉄筋コンクリート造)		
所在階/階数	4階(5階建)		
建物面積	81m ² / 24.5坪	土地面積	514.53m ² / 155.65坪
築年月	2021年02月(築5年)	土地権利	所有
引渡し	相談	地目	宅地
用途地域	第一種中高層	都市計画	市街化区域
建ぺい率 / 容積率	70% / 200%	取引態様	一般媒介
接道方向	東6m、南東16m、南16m	私道負担	無し
ペット	相談		
交通	【バス停】キリスト教短大入口(那覇向け)：徒歩約6分		

更新日：2026/05/27 公開期限：2026/06/09

TEL 098-943-8792

営業時間：09:00～17:00

定休日：水曜日・日曜日・お盆・年末年始