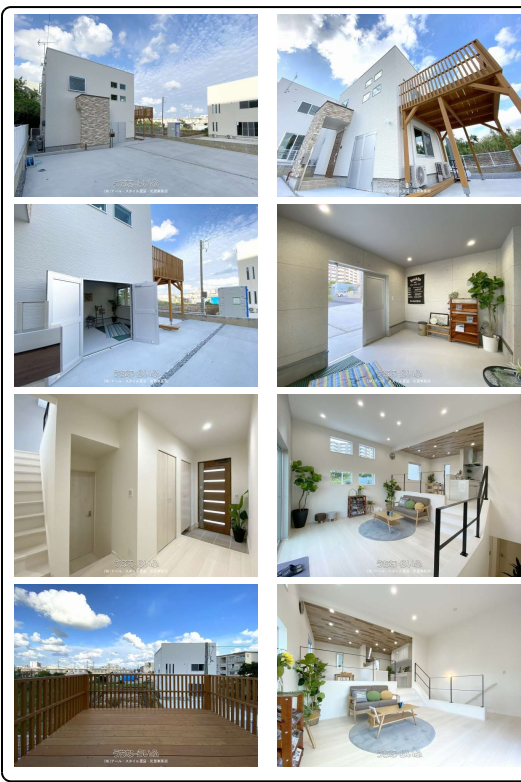


必見！P6台！／4LDK+アウトドアルーム／2階リビング／ウッドデッキ／スキップフロア／設備充実／事業利用もオススメ／天井最高大3.18m／全室エアコン付／トイレ2箇所／カードキー／趣味部屋／賃貸入居中！利回り5.85％／【高原2】



【設備・こだわり条件】：バス/トイレ別,エアコン付,オートロック,家賃保証,デザイナーズ,ファミリー向き【設備備考】：キッチンホーロー製/カップボード付/3つ口コンロ(ガス)/食器洗い乾燥機/エコジョーズ(省エネ給湯器)/モニター付きインターフォン/玄関カードキー/ガス衣類乾燥機/全室エアコン完備/ポスト/浴室ホーローパネル/3面鏡/トイレ2箇所【物件備考】：人気の沖縄市高原、閑静な住宅街! 駐車場6台可! 車好きな方・アウトドア好きな方必見です☆LDKを2階に設け、隣の視線を気にすること無く過ごせる住まい。スキップフロアで、各エリアを緩やかにつなげます。また、4つの個室空間で、大人数でもプライベートをしっかり確保。さらに、趣味にも収納にも使えるアウトドアスペースは、駐車場と繋がっており、まるでガレージのような雰囲気。住む方の個性によってステキな空間が誕生しそう♪・駐車場6台!・対面キッチン・階段下収納・シューズクロゼット・2階ウッドバルコニー(約6帖程度)・リビング天井高3.18m ■学区区・室川小学校・安慶田中学校 ■近隣情報・高速入口<沖縄南IC>車で10分 ※※※注意※※※ 現在、賃貸中のため内覧はお断りさせていただいております。...

スマホで物件を見る



(株)アール・スタイル賃貸・売買事業部

〒901-0311 沖縄県糸満市武富 228-K

沖縄県知事免許(3)第4340号

物件種別	オーナーチェンジ		
所在地	沖縄市高原1丁目		
価格	4,880万円		
価格備考	現在賃貸入居中! 利回り5.85%		
間取り	4SLDK		
間取り詳細	洋6 洋6 洋4.5 洋4.5 SLDK19 ※S ：アンダーストッカー6畳、ウッドバルコニー6畳程度、階段下収納		
物件名	高原2 スキップフロア		
建物構造	木造		
所在階/階数	-		
建物面積	102.12m ² / 30.89坪	土地面積	236.09m ² / 71.42坪
築年月	2020年09月(築5年)	土地権利	所有
引渡し	相談	地目	宅地
用途地域	第一種中高層	都市計画	非線引
建ぺい率/容積率	60% / 200%	取引態様	一般媒介
接道方向	南6m	私道負担	無し
ペット	-		
交通	-		

更新日：2026/06/30 公開期限：2026/07/13

TEL 098-943-8792

営業時間：09:00~17:00

定休日：水曜日・日曜日・お盆・年末年始



沖縄市高原1丁目

5 CHOME
5丁目

Koza Driving Range
コザゴルフ練習所

Kaboten no
Mise Nakasone
かぼ天の店なかそね

緑樹苑 デイ
サービスセンター

7-Eleven
セブン-イレブン
沖縄高原2丁目店

CAFE REWARD

Kanehide
タウンプラザ
かねひで高原店

1 CHOME
1丁目

Family Mart Okinawa
Goya 6th Ave Branch
ファミリーマート
沖縄胡屋六丁目店

7 CHOME
7丁目

Aji-jiman Main Branch
味自満本店

Kingrun Rug Cleaning
キングラン沖縄(株)

シラノ~沖縄そばと
自家製パンの店~
Japanese restaurant

Google

Map data ©2026

(株)アール・スタイル賃貸・売買事業部

〒901-0311 沖縄県糸満市武富 228-K

沖縄県知事免許(3)第4340号

TEL 098-943-8792

営業時間: 09:00~17:00

定休日: 水曜日・日曜日・お盆・年末年始