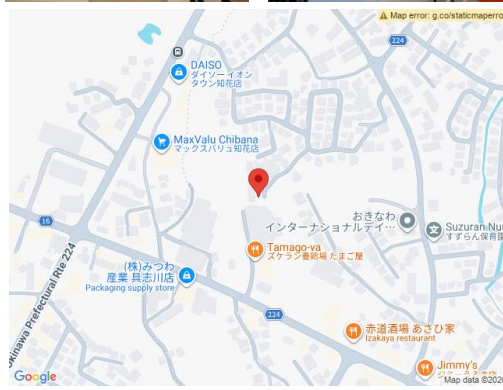
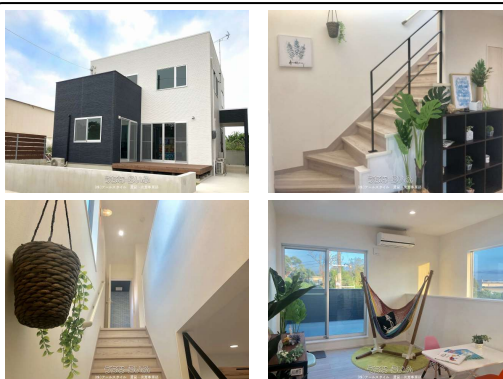


P4台可！ / 4SLDK / ウッドデッキ / 2階バルコニー / 角地 / ファミリー向け / 和室あり / 設備充実 / 現賃貸中【赤道ハイツ5】



うちなーらいふ



【設備・こだわり条件】:バス/トイレ別,エアコン付,オートロック,家賃保証,角地,ファミリー向き【設備備考】:モニター付きインターフォン/玄関カードキー(オートロック対応)/3つ口コンロ/浄水器一体型水栓(キッチン)/カップボード/エコジョーズ/ガス衣類乾燥機/ペンダントライト/ポスト/食器洗い乾燥機/外部水栓/外部コンセント【物件備考】:現在賃貸入居中戸建て投資物件【オーナーチェンジ】 将来的にご自分で利用も可能! 利回り6.82% 人気の中部エリア、閑静な住宅街! ■学校区・赤道小学校徒歩16分(1.2i)・具志川中学校バス利用18分(2.6i) ■近隣情報 <ショッピングモール>・イオンマックスパリュ知花徒歩7分(550m)・具志川メインシティ車で5分(1.3) <病院・薬局>・中頭病院車で4分(1.2i)・ドラッグストアモリ赤道店で5分(1.3i) <公共施設>・うるま市役所車で14分(6.1i)・コガ信用金庫赤道支店車で4分(750m)・琉球銀行赤道支店車で4分(850m)・馬場都市緑地(公園)車で5分(1.4) <交通>・沖縄北IC車で7分(2.3i) 周辺には、カフェや美容室、パン屋さんなどもありますよ!...

スマホで物件を見る



## (株)アール・スタイル賃貸・売買事業部

〒901-0311 沖縄県糸満市武富 228-K

沖縄県知事免許(3)第4340号

物件種別	オーナーチェンジ		
所在地	うるま市赤道		
価格	4,380万円		
価格備考	価格改定！2025/03/03 現在賃貸入居中。		
間取り	4SLDK		
間取り詳細	洋8 洋5.9 洋5.2 和4.5 SLDK22 ※S(フリースペース)7.5帖 / (トイレ2か所・ウッドデッキ・2階バルコニー)		
物件名	赤道ハイツ5 / AQUA+BOX		
建物構造	木造		
所在階/階数	-		
建物面積	115.92m <sup>2</sup> / 35.07坪	土地面積	210.5m <sup>2</sup> / 63.68坪
築年月	2019年10月(築6年)	土地権利	所有
引渡し	相談	地目	宅地
用途地域	-	都市計画	-
建ぺい率 / 容積率	50% / 100%	取引態様	一般媒介
接道方向	-	私道負担	-
ペット	-		
交通	-		

更新日: 2026/06/25 公開期限: 2026/07/08

TEL 098-943-8792

営業時間: 09:00~17:00

定休日: 水曜日・日曜日・お盆・年末年始