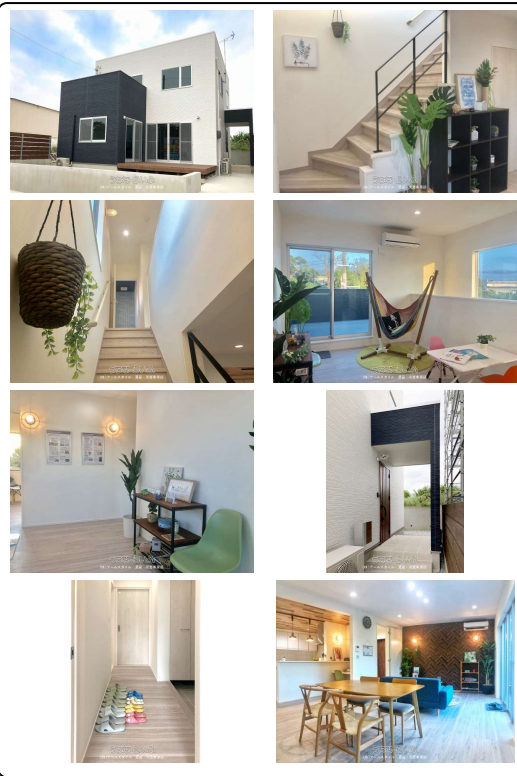


P4台可！ / 4SLDK / ウッドデッキ / 2階バルコニー / 角地 / ファミリー向け / 和室あり / 設備充実 / 現賃貸中【赤道ハイツ5】



【設備・こだわり条件】:バス/トイレ別,エアコン付,オートロック,家賃保証,角地,ファミリー向き【設備備考】:モニター付きインターフォン/玄関カードキー(オートロック対応)/3つ口コンロ/浄水器一体型水栓(キッチン)/カップボード/エコジョーズ/ガス衣類乾燥機/ペンダントライト/ポスト/食器洗い乾燥機/外部水栓/外部コンセント【物件備考】:現在賃貸入居中 戸建て投資物件【オーナーチェンジ】 将来的にご自分で利用も可能! 利回り6.82% 人気の中部エリア、閑静な住宅街! ■学校区・赤道小学校徒歩16分(1.2i)・具志川中学校バス利用18分(2.6i) ■近隣情報 <ショッピングモール> ・イオンマックスパリュ知花徒歩7分(550m)・具志川メインシティ車で5分(1.3) <病院・薬局> ・中頭病院車で4分(1.2ii)・ドラッグストアモリ赤道店車で5分(1.3i) <公共施設> ・うるま市役所車で14分(6.1i)・コザ信用金庫赤道支店車で4分(750m)・琉球銀行赤道支店車で4分(850m)・馬場都市緑地(公園)車で5分(1.4) <交通> ・沖縄北IC車で7分(2.3i) 周辺には、カフェや美容室、パン屋さんなどもありますよ♪ ...

スマホで物件を見る



(株)アール・スタイル賃貸・売買事業部

〒901-0311 沖縄県糸満市武富 228-K

沖縄県知事免許(3)第4340号

| | | | |
|----------|---|------|------------------------------|
| 物件種別 | オーナーチェンジ | | |
| 所在地 | うるま市赤道 | | |
| 価格 | 4,380万円 | | |
| 価格備考 | 価格改定！2025/03/03 現在賃貸入居中。 | | |
| 間取り | 4SLDK | | |
| 間取り詳細 | 洋8 洋5.9 洋5.2 和4.5 SLDK22 ※S(フリースペース)7.5帖 / (トイレ2か所・ウッドデッキ・2階バルコニー) | | |
| 物件名 | 赤道ハイツ5 / AQUA+BOX | | |
| 建物構造 | 木造 | | |
| 所在階/階数 | - | | |
| 建物面積 | 115.92m ² / 35.07坪 | 土地面積 | 210.5m ² / 63.68坪 |
| 築年月 | 2019年10月(築6年) | 土地権利 | 所有 |
| 引渡し | 相談 | 地目 | 宅地 |
| 用途地域 | - | 都市計画 | - |
| 建ぺい率/容積率 | 50% / 100% | 取引態様 | 一般媒介 |
| 接道方向 | - | 私道負担 | - |
| ペット | - | | |
| 交通 | - | | |

更新日: 2026/05/27 公開期限: 2026/06/09

TEL 098-943-8792

営業時間: 09:00~17:00

定休日: 水曜日・日曜日・お盆・年末年始



(株)アール・スタイル賃貸・売買事業部

〒901-0311 沖縄県糸満市武富 228-K

沖縄県知事免許(3)第4340号

TEL 098-943-8792

営業時間: 09:00~17:00

定休日: 水曜日・日曜日・お盆・年末年始