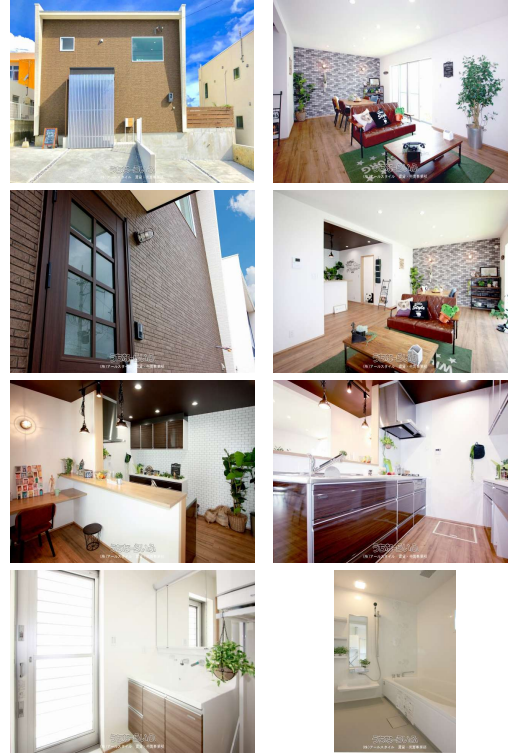


希少P4台！3SLDK+ウッドデッキ/BBQにオススメ！/ワークスペース/ブルックリンテイスト/対面キッチン/トイレ2箇所/玄関カードキー/現在賃貸入居中・利回り5.67% / 【赤道1】



【設備・こだわり条件】:バス/トイレ別,エアコン付,家賃保証,ファミリー向き【設備備考】:浄水内臓シャワー水栓/3つ口コンロ(グリル付)/ホーロークリーンパネル/カップボード/ペンダントライト/3面鏡洗面台/磁石がつくバスルーム/トイレ2箇所/洗浄機能付き便座(フチレス)/ガス衣類乾燥機/エアコン6台 ※キッチン・バスは汚れに強いホーロー製品! 【物件備考】:人気のうるま市赤道エリア、近隣商業施設も多数♪ボックス型の外観でスタイリッシュなデザイナーズハウス。マリンランプや、室内のデザインは、カフェのようなブルックリンテイストでオシャレな空間。リビングをきれいに保つ秘けつは、キッチン前のワークスペースにあり♪庭は、ウッドフェンスで目隠しされているため、視線を気にせずお庭でBBQなど楽しめます。 ※※※注意※※※ 現在、賃貸のため内覧はお断りさせていただいております。ご入居者様のプライバシー確保のため、ご協力よろしくお願いたします。室内の様子は、写真や動画、間取り図にてご確認ください。それ以外のご質問等ありましたら、お気軽にお問い合わせくださいませ。 ■現況: 賃貸中・退去時期未定。退去申し出があれば、本サイトにて更新。

スマホで物件を見る



(株)アール・スタイル賃貸・売買事業部

〒901-0311 沖縄県糸満市武富 228-K

沖縄県知事免許(3)第4340号

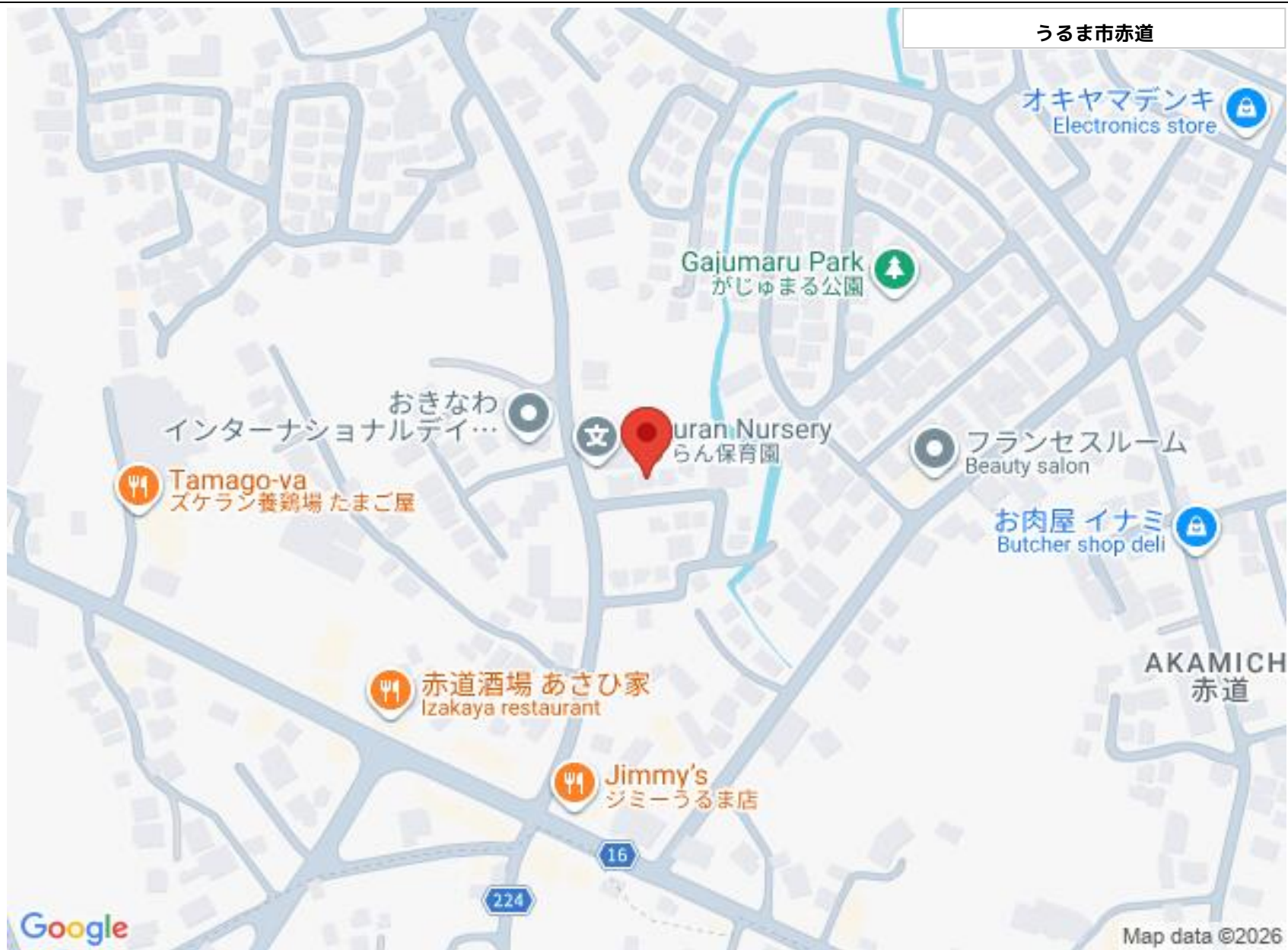
物件種別	オーナーチェンジ		
所在地	うるま市赤道		
価格	3,980万円		
価格備考	価格改定！2025/03/03 現在賃貸入居中		
間取り	3SLDK		
間取り詳細	洋8 洋5 洋4.5 SLDK22.5 ※S:フリースペース6帖		
物件名	赤道1		
建物構造	木造		
所在階/階数	-		
建物面積	105.98m ² / 32.06坪	土地面積	146.02m ² / 44.17坪
築年月	2018年07月(築7年)	土地権利	所有
引渡し	相談	地目	宅地
用途地域	-	都市計画	-
建ぺい率 / 容積率	50% / 100%	取引態様	一般媒介
接道方向	南6m	私道負担	無し
ペット	-		
交通	-		

更新日: 2026/06/09 公開期限: 2026/06/22

TEL 098-943-8792

営業時間: 09:00~17:00

定休日: 水曜日・日曜日・お盆・年末年始



(株)アール・スタイル賃貸・売買事業部

〒901-0311 沖縄県糸満市武富 228-K

沖縄県知事免許(3)第4340号

TEL 098-943-8792

営業時間: 09:00~17:00

定休日: 水曜日・日曜日・お盆・年末年始