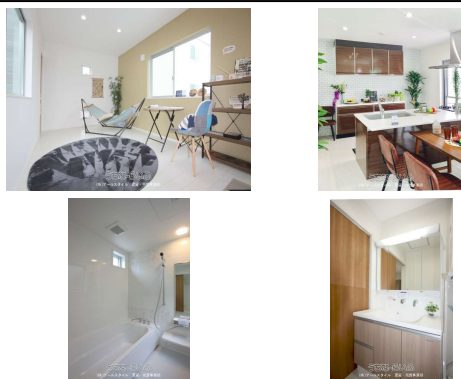


【希少！P4台】4LDK/坪庭/和室あり/2階バルコニー/WIC/トイレ2箇所/設備充実/玄関カードキー/【現状：賃貸中・利回り6.45%】



【設備・こだわり条件】:バス/トイレ別,エアコン付,家賃保証,角地,ファミリー向き 【物件備考】:希少!駐車場4台!!現在、賃貸中。将来的にご自分で利用も可能!利回り6.45% 中部の人気エリア、閑静な住宅街!カーテン締めっぱなしになっていませんか?? プライバシーを大切にしつつ、太陽の光や自然の風も十分に感じたい! そんな贅沢な願いは、家の真ん中にある坪庭が叶えてくれます♪・駐車場最大4台・全室エアコン完備・対面キッチン・カップボード付・3つ口コンロ・食器洗い乾燥機・エコジョーズ・モニター付きインターフォン・ガス衣類乾燥機・シューズクロゼット2箇所・トイレ2箇所 ※※※注意※※※ 現在、賃貸中のため内覧はお断りさせていただいております。ご入居者様のプライバシー確保のため、ご協力よろしくお願いたします。室内の様子は、写真や動画、間取り図にてご確認ください。それ以外のご質問等ありましたら、お気軽にお問い合わせくださいませ。 ■現状: 賃貸中

スマホで物件を見る



(株)アール・スタイル賃貸・売買事業部

〒901-0311 沖縄県糸満市武富 228-K

沖縄県知事免許(3)第4340号

<https://www.e-uchina.net/bukken/sonota/o-5896-6181214-0002/detail.html>

うちなーらいふ物件番号:o-5896-6181214-0002 図面出力日: 2026/07/01

物件種別	オーナーチェンジ		
所在地	うるま市赤道		
価格	3,980万円		
価格備考	価格改定! 2025/2/28 戸建賃貸♪現在賃貸入居中! 利回り6.45%将来的にご自分の住宅として...		
間取り	4LDK		
間取り詳細	洋7.5 洋5.2 洋5.2 和6 LDK16		
物件名	赤道 1 3		
建物構造	木造		
所在階/階数	-		
建物面積	109.29m ² / 33.06坪	土地面積	162.91m ² / 49.28坪
築年月	2017年05月(築9年)	土地権利	所有
引渡し	相談	地目	宅地
用途地域	-	都市計画	-
建ぺい率 / 容積率	50% / 100%	取引態様	一般媒介
接道方向	-	私道負担	-
ペット	-		
交通	-		

更新日: 2026/06/30 公開期限: 2026/07/13

TEL 098-943-8792

営業時間: 09:00~17:00

定休日: 水曜日・日曜日・お盆・年末年始

※お問合せの際は、「うちなーらいふ」を見た!とお伝えください。

