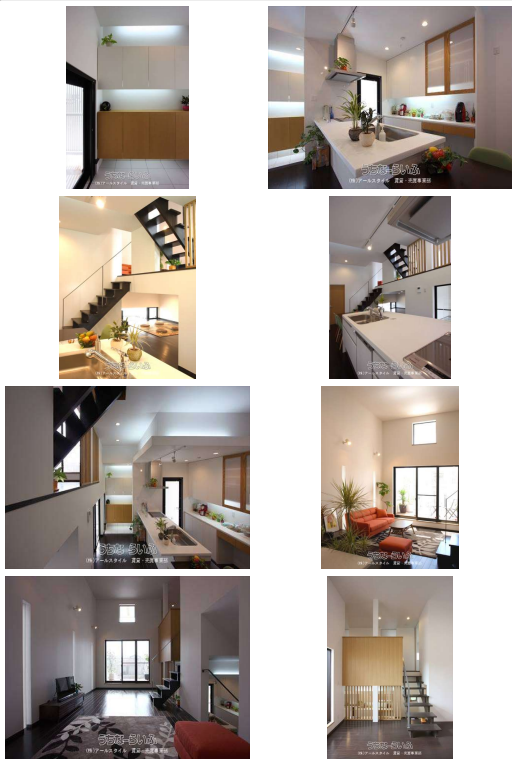


【P3台可！】スキップフロア×コートハウスの空間マジック☆／人気の松本エリア／設備充実／ロフトガレージ／デザイナーズハウス／【戸建て投資物件、賃貸入居中！利回り5.43%】



【設備・こだわり条件】：バス/トイレ別,エアコン付,家賃保証,デザイナーズ,ファミリー向き【設備備考】：シューズクローク/カップボード/浄水器一体型水栓/食器洗い乾燥機/IHコンロ/トイレ2か所/ユニットバス/ウォシュレット/ガス給湯器/外部水栓【物件備考】：オーナーチェンジ物件 現在賃貸中/利回り5.43% 人気の松本、閑静な住宅街！ 将来的にご自分で利用も可能♪ 真四角の外観からは間取りが想像できない、縦空間をうまく構成したデザイナーズハウス。半階ずつ空間を切り分けることで、別々の部屋にいながらもつながりを感じることができ、それぞれお気に入りの場所がきっと見つかります。 ※※※注意※※※ 現在、賃貸中のため内覧はお断りさせていただいております。 ご入居者様のプライバシー確保のため、ご協力よろしく願いいたします。 室内の様子は、写真や動画、間取り図にてご確認ください。 それ以外のご質問等ありましたら、お気軽にお問い合わせくださいませ。 ■現況: 賃貸中

スマホで物件を見る



(株)アール・スタイル賃貸・売買事業部

〒901-0311 沖縄県糸満市武富 228-K
沖縄県知事免許(3)第4340号

物件種別	オーナーチェンジ		
所在地	沖縄市松本1丁目		
価格	3,980万円		
価格備考	価格改定！2025/2/28 現状：賃貸入居中！ 利回り5.43%／将来的にご自分の住宅としても利用...		
間取り	3SLDK		
間取り詳細	洋7 洋3.4 洋3.4 ※L：12.6帖/KD：12.42帖/下部ロフト：14.3m ² （8.6帖相当）/ワークスペース2席分/コートハウス/ロフトガレー...		
物件名	松本 S K F		
建物構造	木造		
所在階/階数	-		
建物面積	102.12m ² / 30.89坪	土地面積	174.74m ² / 52.86坪
築年月	2015年04月(築10年)	土地権利	所有
引渡し	相談	地目	宅地
用途地域	第一種中高層	都市計画	非線引
建ぺい率 / 容積率	60% / 200%	取引態様	一般媒介
接道方向	西6m	私道負担	無し
ペット	-		
交通	-		

更新日：2025/12/23 公開期限：2026/01/05

TEL 098-943-8792

営業時間: 09:00～17:00

定休日: 水曜日・日曜日・お盆・年末年始（2025/12/27～2026/1/4）



(株)アール・スタイル賃貸・売買事業部

〒901-0311 沖縄県糸満市武富 228-K

沖縄県知事免許(3)第4340号

TEL 098-943-8792

営業時間: 09:00~17:00

定休日: 水曜日・日曜日・お盆・年末年始 (2025/12/27~2026/1/4)