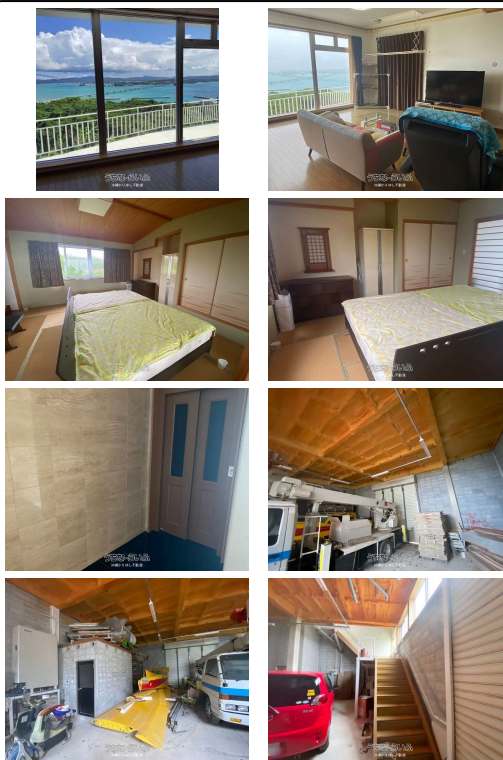


古宇利ビーチまで車で約3分。リビングから古宇利大橋が一望！1階は全面フラットなので大型車両も入るオーシャンビュー戸建て。ソーラーパネル・エレベーターあり。住宅・民泊・保養地・店舗など使い方いろいろ物件です。【敷地内2棟】住宅(約87坪)・倉庫(約21坪)【住宅部分】1階大型フラットスペース・2階住居...



【物件備考】：建物は未登記となっております。

物件種別	その他		
所在地	今帰仁村古宇利		
価格	9,000万円		
価格備考	-		
間取り	2LDK		
間取り詳細	-		
物件名	-		
建物構造	S造（鉄骨構造）		
所在階／階数	-		
建物面積	290.5m ² / 87.88坪	土地面積	1000m ² / 302.5坪
築年月	2007年(築19年)	土地権利	所有
引渡し	-	地目	原野
用途地域	無指定	都市計画	都市計画区域外
建ぺい率 / 容積率	- / -	取引態様	一般媒介
接道方向	南東4m	私道負担	-
ペット	-		
交通	【バス停】古宇利島物産センター：徒歩約14分		

更新日：2026/01/21 公開期限：2026/02/03

スマホで物件を見る



沖縄かりゆし不動産

〒905-1147 沖縄県名護市田井等 345 105

沖縄県知事免許(3)第4284号

TEL 0980-43-0590

営業時間：10:00～18:00

定休日：日曜・祝祭日



沖縄かりゆし不動産

〒905-1147 沖縄県名護市田井等 345 105

沖縄県知事免許(3)第4284号

TEL 0980-43-0590

営業時間: 10:00~18:00

定休日: 日曜・祝祭日