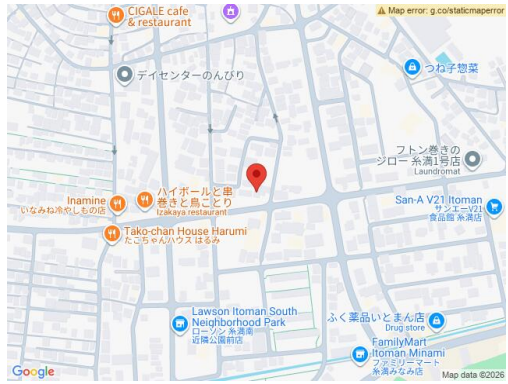
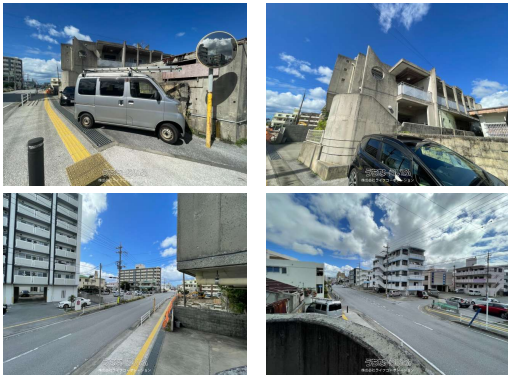


【住居兼店舗】1階店舗、2階住居 2階に住みながら1階は家賃収入を得ることも可能です♪糸満市役所、サンエー潮崎シティも近く、近隣は医療施設が充実した、子育ても安心の住環境。



【設備・こだわり条件】:収益物件,ファミリー向き 【物件備考】:・固定資産税319,110円/年 ・2階建

スマホで物件を見る



株式会社ライフコーポレーション

〒901-0244 沖縄県豊見城市宜保 3-1-1 ロイヤルビル 101
沖縄県知事免許(5)第3617号特定建設業 沖縄県知事許可(特 - 5)第10691号

物件種別	売店舗		
所在地	糸満市糸満		
価格	1億2,000万円		
価格備考	-		
間取り	-		
間取り詳細	※1階店舗：154.39m ² (46.7坪) /2階住居：179.42m ² (54.27坪)		
物件名	かしわ歯科		
建物構造	RC (鉄筋コンクリート造)		
所在階/階数	-		
建物面積	333.81m ² / 100.97坪	土地面積	365.34m ² / 110.51坪
築年月	2000年02月(築26年)	土地権利	所有
引渡し	相談	地目	宅地
用途地域	第二種中高層 第一種中高層	都市計画	市街化区域
建ぺい率 / 容積率	60% / 200%	取引態様	一般媒介
接道方向	南12.1m	私道負担	無し
ペット	-		
交通	【バス停】新島バス亭: 徒歩約5分		

更新日：2026/02/13 公開期限：2026/02/26

TEL 098-987-0735

営業時間: 10:00~17:00

定休日: 毎週水曜日、GW、お盆、年末年始