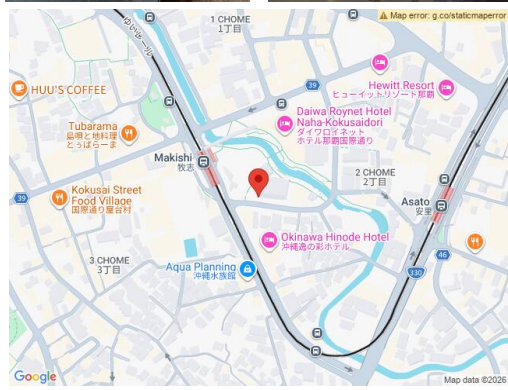
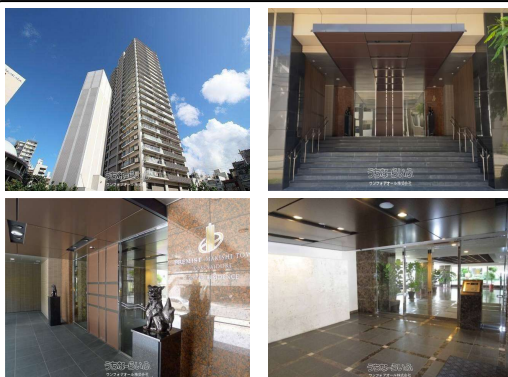


オーナーチェンジ【賃貸中のため内覧不可】☆那覇空港まで車で約16分☆モノレール牧志駅・徒歩約1分☆コンビニ・スーパー・壺屋小学校が徒歩5分圏内！☆コンシェルジュ付☆リバーサイド☆ペット可



【設備・こだわり条件】:バス/トイレ別,オートロック,エレベーター【物件備考】:オーナーチェンジ【賃貸中のため内覧不可】月額16万円で賃貸中。令和4年度固定資産税:約13万/年。オール電化・ディスポージャー付き。◆周辺環境◆ 壺屋小学校・壺屋こども園・徒歩約2分(130m) 国際通り・徒歩約2分(160m) ファミリーマート国際通り牧志駅前店・徒歩約3分(170m) ユニオンさいおんスクエア店・徒歩約3分(190m) 牧志郵便局・徒歩約3分(230m) セブンイレブン国際通安里1丁目店・徒歩約4分(260m) 葉まつもとキヨシあさと国際通り店・徒歩約4分(300m) マックスバリュ牧志店・徒歩約5分(400m) 神原中学校・徒歩約12分(950m) サンエー那覇メインプレイス・車で約6分(1.5km) 那覇空港から車で16分(5.6km)

スマホで物件を見る



## ワンフォアオール株式会社

〒900-0011 沖縄県那覇市上之屋 1-1-11 1003  
 沖縄県知事免許(3)第4345号

<https://www.e-uchina.net/bukken/sonota/o-5556-9230406-0715/detail.html>

うちなーらいつ物件番号:o-5556-9230406-0715 図面出力日:2026/06/21

物件種別	売マンション		
所在地	那覇市牧志3丁目		
価格	4,980万円		
価格備考	-		
間取り	2LDK		
間取り詳細	洋8.6 洋5.4 LDK14.7 ※専有面積70.22m <sup>2</sup>		
物件名	プレミスト牧志タワー国際通り		
建物構造	RC(鉄筋コンクリート造)		
所在階/階数	5階(25階建)		
建物面積	22822.37m <sup>2</sup> / 6903.77坪	土地面積	2869.43m <sup>2</sup> / 868坪
築年月	2010年11月(築15年)	土地権利	所有
引渡し	相談	地目	宅地
用途地域	商業	都市計画	市街化区域
建ぺい率/容積率	80% / 400%	取引態様	専任媒介
接道方向	南	私道負担	-
ペット	可 ※飼育細則あり		
交通	【モノレール】牧志駅:徒歩約2分 【バス停】牧志駅前:徒歩約2分		

更新日:2026/06/19 公開期限:2026/07/02

## TEL 098-971-1400

営業時間:09:00~18:00 事前予約で休日/時間外の対応可能です  
 定休日:水曜日・祝日・年始年末(事前予約で休日/時間外の対応可能です)

※お問合せの際は、「うちなーらいつ」を見た!とお伝えください。