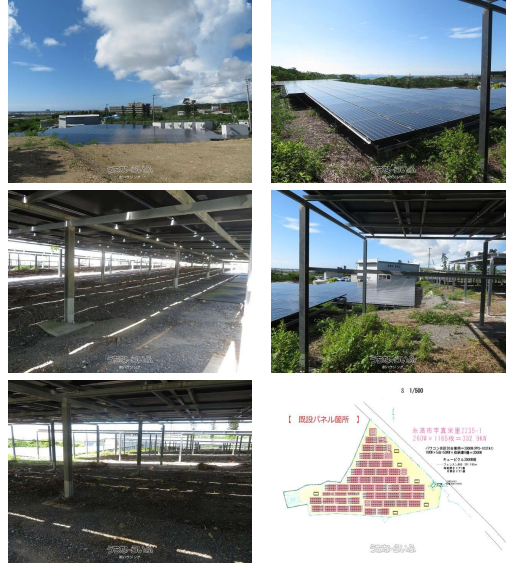


☆値下げしました！！☆利回り11.5%※2023度実績(^^♪☆ ☆太陽光事業収益物件☆



【物件備考】：売電単価：1kw / 36円（税抜）

物件種別	太陽光事業		
所在地	糸満市真栄里		
価格	11,700億円		
価格備考	表面利回り11.5%（2023年実績）		
間取り	-		
間取り詳細	-		
物件名	-		
建物構造	-		
所在階 / 階数	-		
建物面積	-	土地面積	4985m ² / 1507.96坪
築年月	-	土地権利	所有
引渡し	相談	地目	原野
用途地域	-	都市計画	市街化調整区域
建ぺい率 / 容積率	60% / 200%	取引態様	一般媒介
接道方向	北東58m	私道負担	無し
ペット	-		
交通	-		

更新日：2026/06/12 公開期限：2026/06/25

スマホで物件を見る



樹ハウジング

〒903-0117 沖縄県西原町翁長 594 リッチプラザViVi1-D号室

沖縄県知事免許(3)第4377号

TEL 098-955-2510

営業時間：月-土 10:00~18:00

定休日：日・祝



糸満市真栄里

こども発達支援
センターココイク

西崎プレキャストヤード

Automobile Okinawa
オートモービル沖縄

(株)南成生コン工業

Body Shop Kotobuki
ボディーショップブー寿

琉香あずま
Variety store

Taishin Temple
泰真寺

ソイルワークス

Todoroki Cavern
轟塚

特別養護老人
ホーム 沖縄偕生園

仲間グスク

Google

Map data ©2026

樹ハウジング

〒903-0117 沖縄県西原町翁長 594 リッチプラザViVi1-D号室

沖縄県知事免許(3)第4377号

TEL 098-955-2510

営業時間: 月-土 10:00~18:00

定休日: 日・祝