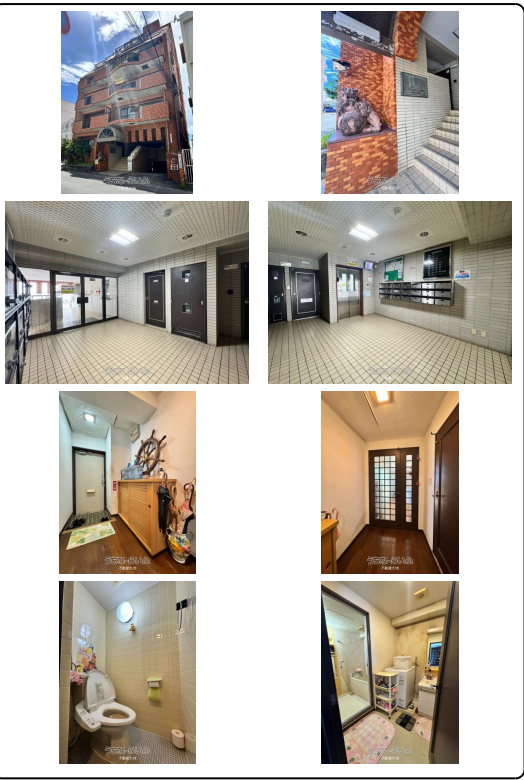


オーナーチェンジ（賃貸中！） 住宅インスペクション済み 固定資産税88,919円 7階で眺望良好.初めての投資用マンションにもおすすめです。●賃料55,000円共益費1,000円



【設備・こだわり条件】:収益物件,バス/トイレ別,エレベーター 【設備備考】: インスペクション済 【物件備考】: ★沖縄銀行 徒歩1分 ★コンビニ 徒歩2分 ★郵便局 徒歩2分 ★サンエー 徒歩3分 ★沖縄南インターチェンジ 4～7分 ★コザ運動公園 4分 ★沖縄サントリアリーナ 5～7分

スマホで物件を見る



不動産大地
〒901-2302 沖縄県北中城村渡口 502
沖縄県知事免許(4)第4024号

物件種別	売マンション		
所在地	沖縄市園田1丁目		
価格	1,500万円		
価格備考	管理費：15,210円修繕積立金：3,510円固定資産税：88,919円		
間取り	2DK		
間取り詳細	洋5 和6 DK9		
物件名	ライオンズマンション園田		
建物構造	RC（鉄筋コンクリート造）		
所在階／階数	7階（10階建）		
建物面積	47.71m ² / 14.43坪	土地面積	-
築年月	1987年12月(築38年)	土地権利	所有
引渡し	相談	地目	宅地
用途地域	商業	都市計画	市街化区域
建ぺい率 / 容積率	- / -	取引態様	専任媒介
接道方向	-	私道負担	-
ペット	不可		
交通	【バス停】中の町: 徒歩約3分		

更新日：2026/02/03 公開期限：2026/02/16

TEL 098-935-1255
営業時間: 営業A 09:00～18:00 営業B
定休日: なし



沖縄市園田1丁目

2 CHOME
2丁目

San-A
Nakanomachi Town
サンエー中の町タウン

Okinawa
Municipal Moromi...
沖縄市立諸見小学校

Blue Doc
BLUE DOC
(ブルードック)

Miyako Soba Ai
宮古そば愛

Hotel Koza
ホテルコザ

ホテルニューセンチュリー

2 CHOME
2丁目

Okinawa Post Office
沖縄郵便局

Okinawa Yubinkyoku dori

Bunka Ctr Dori

MUHAN
ムハンとでんすけ

Four Seasons Steak
House Sonoda
ステーキハウス
四季 園田本店

1 CHOME
1丁目

TENGU
焼肉 天狗

Lawson Okinawa
Zoo & Museum
ローソン沖縄
こどもの国前店
Map data ©2026

Google

沖縄郵便局通り

不動産大地

〒901-2302 沖縄県北中城村渡口 502

沖縄県知事免許(4)第4024号

TEL 098-935-1255

営業時間: 営業A 09:00~18:00 営業B

定休日: なし