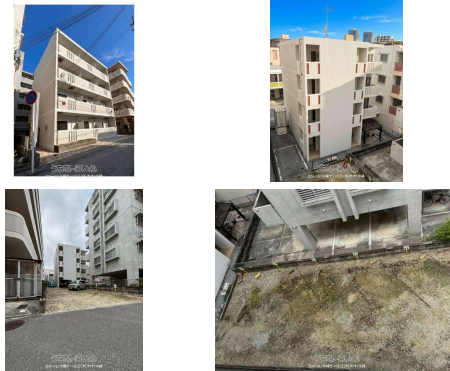


安定稼働中のレオパレス+活用自在な駐車場<sup>①</sup>の2筆物件！現収益を確保しながら段階的な開発が可能<sup>②</sup>市場や経営状況に合わせた柔軟な有効活用で、那覇市真嘉比の希少立地を活かし資産価値を最大限に引き出せます将来性ある投資にも最適です。



【設備・こだわり条件】:収益物件 【物件備考】: ■周辺環境: サンエー那覇メインプレイス(徒歩約11分/車約4分)・ファミリーマート 真嘉比中央店(徒歩約3分/車約1分) サンエーV2 1食品館 真嘉比店(徒歩約6分/車約3分)・フレッシュプラザユニオン 真嘉比店(徒歩約6分/車約3分) ローソン おもろまち駅前店(徒歩約5分) ・アクロスプラザ古島駅前(車約4分) ■学校 区: 真嘉比小学校(徒歩約3分)・松島中学校(徒歩約15分) ■年間賃料: 5,649,948円 ★サンサン沖縄では、「購入ガイド」を使って理想の住まい選びのお手伝いをサポート致します ★こちらの物件についてのお問い合わせは、【イエステーション(有)サンサン沖縄ナハ北店】まで！ ★皆さまからのお問い合わせを、心よりお待ちしております♪ 【創立30年の信頼と実績】 これまで多くのお客様の縁結びをさせて頂きました！ 取引したお客様からの紹介やレポートが多いのも信頼の証であると自負しております！ イエステーションは全国に206店舗展開しており、有限会社サンサン沖縄は沖縄県の中部、南部の「地域専門」の不動産です！ 地域ごとに専門スタッフを配置し、活動範囲を「浅く広く」ではなく「狭く深く」することで最速の情報提供と最適...

スマホで物件を見る



### イエステーション沖縄ナハ北店(有)サンサン沖縄

〒902-0061 沖縄県那覇市古島 1-26-1 サンサンビル1階  
 沖縄県知事免許(7)第3051号

物件種別	売アパート		
所在地	那覇市真嘉比1丁目		
価格	1億9,800万円		
価格備考	-		
間取り	-		
間取り詳細	-		
物件名	レオパレス真嘉比		
建物構造	RC (鉄筋コンクリート造)		
所在階/階数	-		
建物面積	282m <sup>2</sup> / 85.3坪	土地面積	319.66m <sup>2</sup> / 96.69坪
築年月	2012年01月(築14年)	土地権利	所有
引渡し	相談	地目	宅地
用途地域	第二種中高層	都市計画	市街化区域
建ぺい率 / 容積率	60% / 200%	取引態様	専任媒介
接道方向	北東15m、南西6m	私道負担	-
ペット	-		
交通	【モノレール】おもろまち駅: 徒歩約9分		

更新日: 2026/05/01 公開期限: 2026/05/14

TEL 098-938-3000

営業時間: 10:00~18:00

定休日: 水曜日定休 (GW、お盆、年末年始休暇)