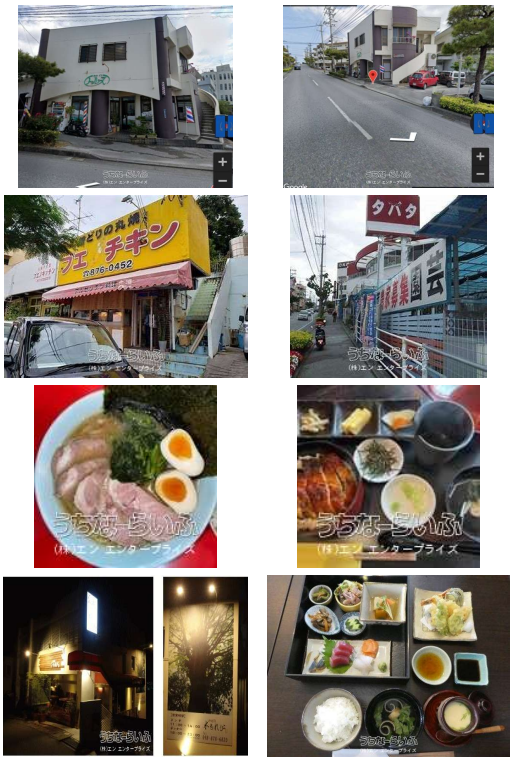


【好立地の浦添市内間】店舗兼賃貸でした。330号線58号線へアクセスしやすい好立地。浦添でお探しの方、経営したい方、お気軽にお問い合わせください。好立地でお求め安くなっております。



【物件備考】：-

物件種別			
所在地	浦添市内間4丁目		
価格	4,980万円		
価格備考	-		
間取り	-		
間取り詳細	※居宅74.88㎡(26.65坪)平成6年1月30日増築居宅・店舗145.43㎡(43.99坪)		
物件名	浦添市内間 二階建て戸建		
建物構造	CB（コンクリート・ブロック造）		
所在階／階数	-		
建物面積	-	土地面積	132.01㎡ / 39.93坪
築年月	1976年06月(築49年)	土地権利	-
引渡し	相談	地目	宅地
用途地域	-	都市計画	-
建ぺい率／容積率	- / -	取引態様	一般媒介
接道方向	-	私道負担	-
ペット	相談		
交通	-		

更新日：2026/01/27 公開期限：2026/02/09

スマホで物件を見る



(株)エン エンタープライズ

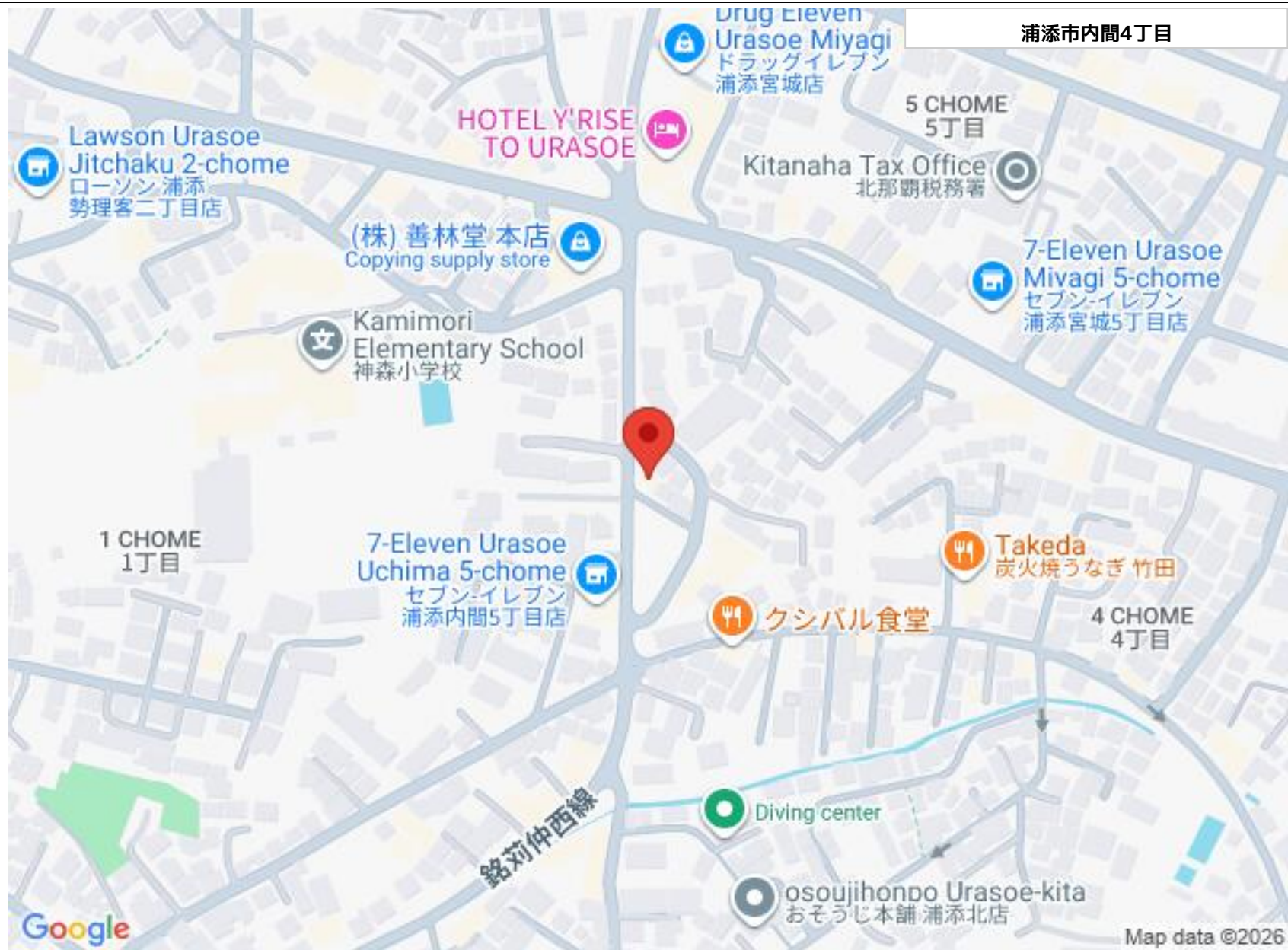
〒900-0005 沖縄県那覇市天久 2-31-16 サンセットパレス新都心203号室
沖縄県知事免許(4)第3982号 古物商許可番号第971042200582号

TEL 098-988-8880

営業時間: 10:00～19:00

定休日: 水曜日





(株)エン エンタープライズ

〒900-0005 沖縄県那覇市天久 2-31-16 サンセットパレス新都心203号室

沖縄県知事免許(4)第3982号 古物商許可番号第971042200582号

TEL 098-988-8880

営業時間: 10:00~19:00

定休日: 水曜日