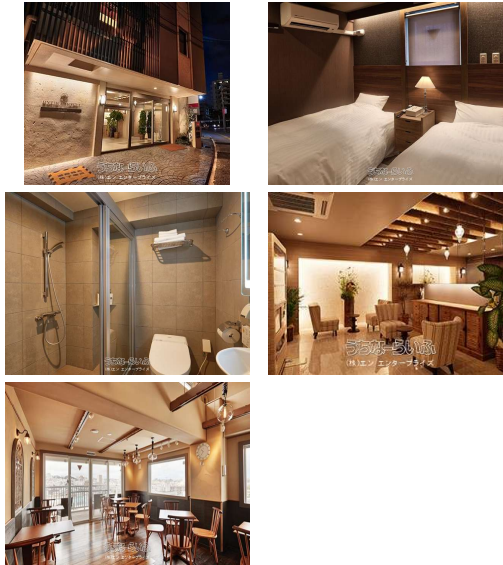


那覇市の中心地にある築浅ビジネスホテル！！モノレール駅利用範囲内で、那覇新都心、首里へのアクセスが良い立地となります。那覇市内の観光ビジネス、ホテル経営、交通アクセスが良い場所です。まずはお問い合わせください!(^^)!



【設備・こだわり条件】:エアコン付 【設備備考】:モノレール駅利用範囲内/ 【物件備考】:-

スマホで物件を見る



## (株)エン エンタープライズ

〒900-0005 沖縄県那覇市天久 2-31-16 サンセットパレス新都心203号室

沖縄県知事免許(4)第3982号 古物商許可番号第971042200582号

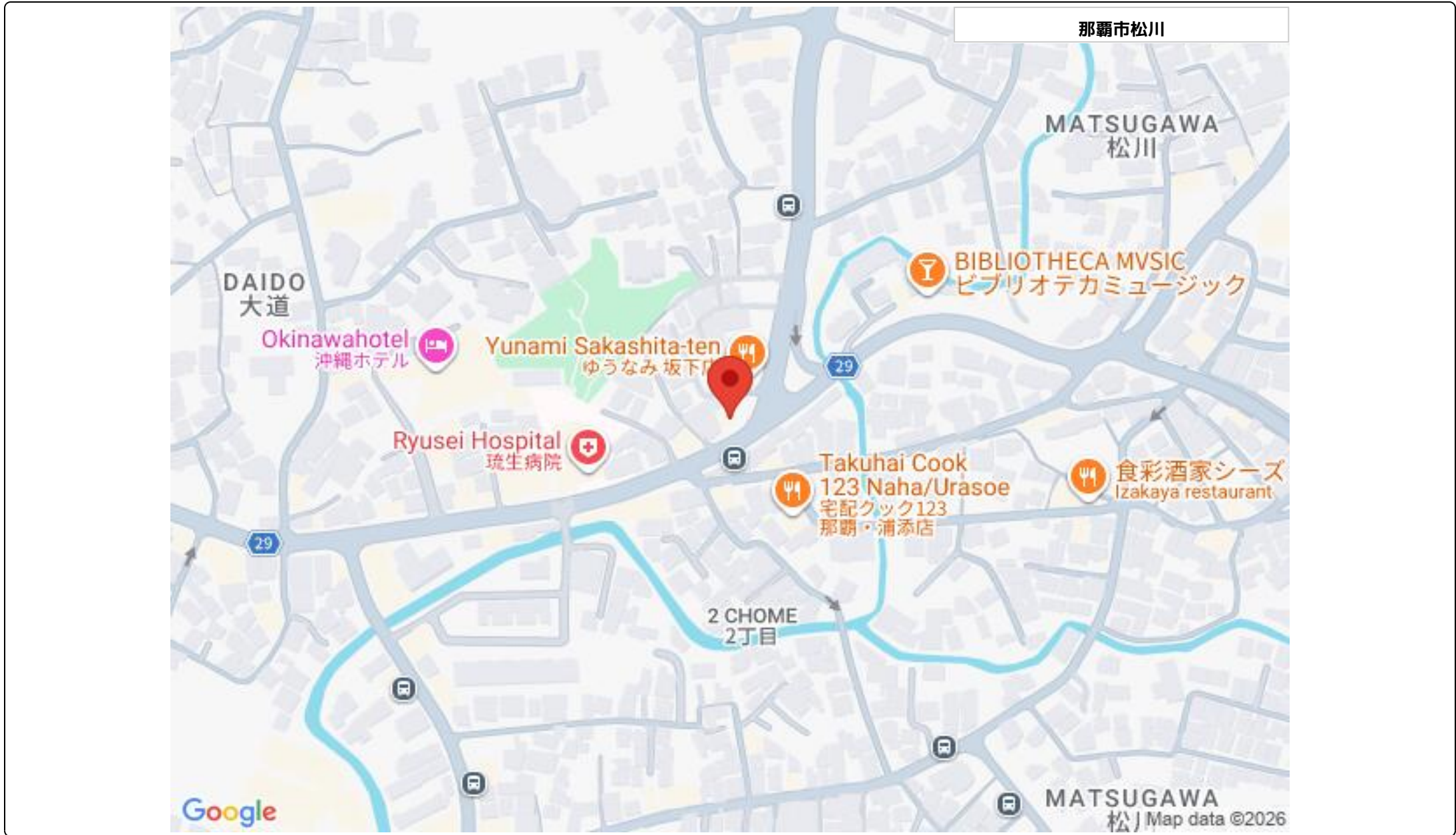
物件種別	売ホテル1棟		
所在地	那覇市松川		
価格	4億2,000万円		
価格備考	ホテル1棟(土地建物)、近隣駐車場(土地)あわせての売買。		
間取り	1ルーム		
間取り詳細	※宿泊15室、エントランス、食堂あり		
物件名	琉華ホテル		
建物構造	RC(鉄筋コンクリート造)		
所在階/階数	-		
建物面積	461.03m <sup>2</sup> / 139.46坪	土地面積	305.07m <sup>2</sup> / 92.28坪
築年月	2018年02月(築8年)	土地権利	所有
引渡し	相談	地目	宅地
用途地域	近商 第一種中高層	都市計画	市街化区域
建ぺい率 / 容積率	80% / 300%	取引態様	仲介
接道方向	南12m	私道負担	無し
ペット	-		
交通	【モノレール】安里駅:徒歩約13分		

更新日: 2026/06/26 公開期限: 2026/07/09

TEL 098-988-8880

営業時間: 10:00~19:00

定休日: 水曜日



## (株)エン エンタープライズ

〒900-0005 沖縄県那覇市天久 2-31-16 サンセットパレス新都心203号室

沖縄県知事免許(4)第3982号 古物商許可番号第971042200582号

**TEL 098-988-8880**

営業時間: 10:00~19:00

定休日: 水曜日