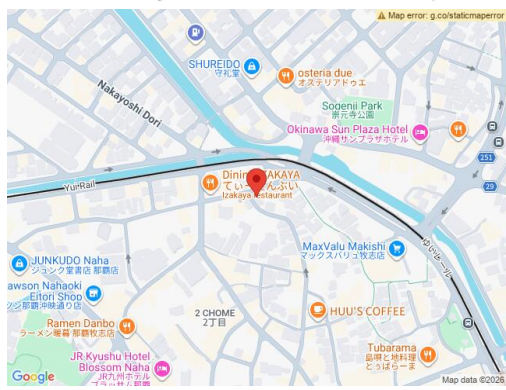
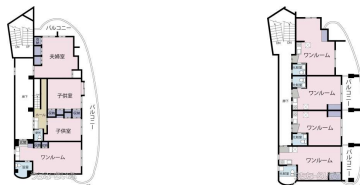


国際通りへ徒歩4分・モノレール牧志駅まで徒歩4分と好立地☆「事務所兼社宅」、「民泊」収益物件として如何でしょうか～



【物件備考】：敷地内駐車場8台、周辺はコンビニまで徒歩2分、スーパー徒歩5分と利便性良好!! 角地で明るい☆居住用(1階・2階)は写真準備中

物件種別	売事務所		
所在地	那覇市牧志2丁目		
価格	1億6,800万円		
価格備考	-		
間取り	6LDK		
間取り詳細	※6LDK (洋10 洋8 洋6 洋6 和8 和6)		
物件名	【事業用】牧志2丁目事務所		
建物構造	RC (鉄筋コンクリート造)		
所在階/階数	1階 (4階建)		
建物面積	281.95m <sup>2</sup> / 85.29坪	土地面積	183.37m <sup>2</sup> / 55.46坪
築年月	1993年03月(築33年)	土地権利	所有
引渡し	相談	地目	-
用途地域	第一種住居	都市計画	市街化区域
建ぺい率 / 容積率	60% / 300%	取引態様	専任媒介
接道方向	北7m、南西	私道負担	無し
ペット	-		
交通	【モノレール】牧志駅: バス乗車3分 / 徒歩約7分 【バス停】崇元寺: 徒歩約4分		

更新日: 2026/05/15 公開期限: 2026/05/28

スマホで物件を見る



(株)サザンアイランドコンサル

〒900-0027 沖縄県那覇市山下町 11-1 101

沖縄県知事免許(4)第3765号

TEL 098-857-0931

営業時間: 09:00~18:00 ・ご案内時間に関してはご相談ください。

定休日: 定休日はありません、年末年始はお休みをいただいております。