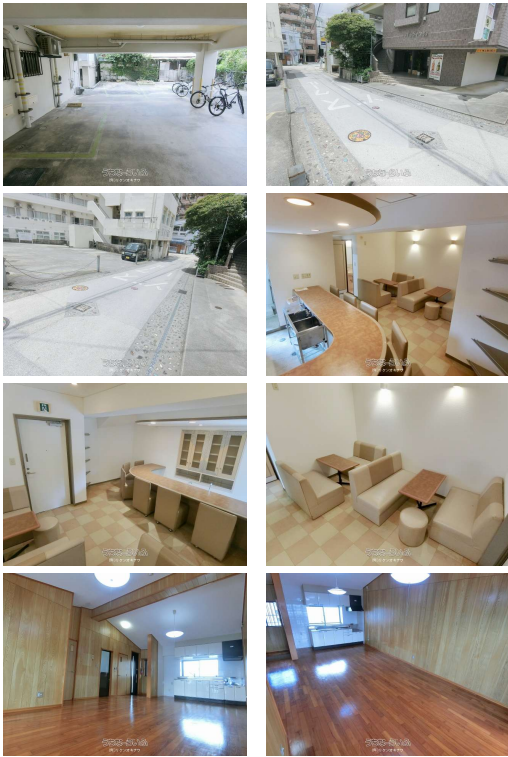


国際通り徒歩圏内に収益物件出ました！那覇の中心地つき飲食・ショッピング楽々♪ 中々出ないエリアに付き希少です。満室時月額¥795,400円！お問合せお待ちしております。



【設備・こだわり条件】:収益物件,一人暮らし向き 【物件備考】:店舗6戸・住居6戸合計12戸！ 駐車場・駐輪場もしっかり併設されております！

スマホで物件を見る



(有)リケンオキナワ

〒900-0013 沖縄県那覇市牧志 1-4-27 共立マンションI牧志202  
沖縄県知事免許(5)第3570号

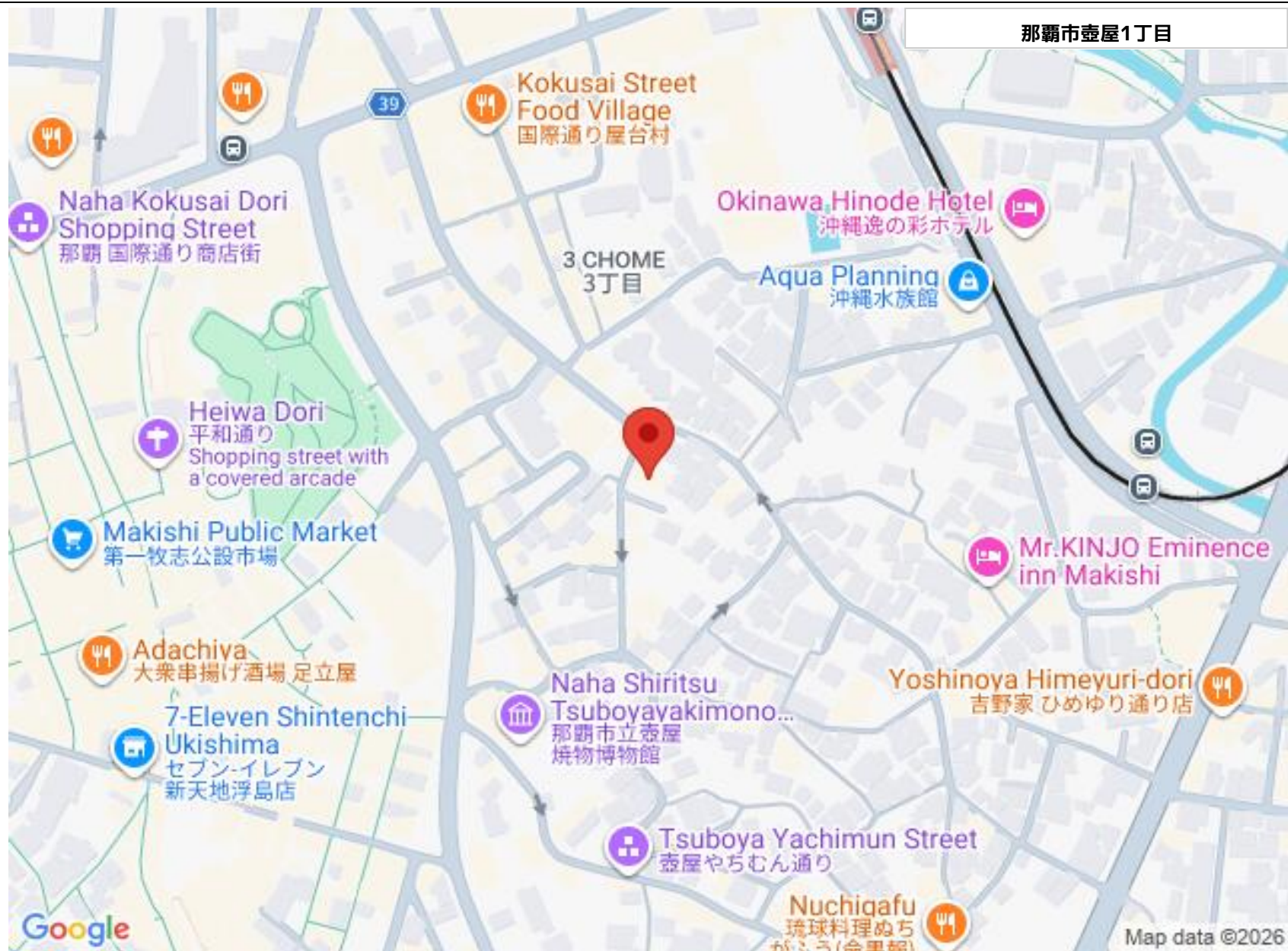
物件種別	その他		
所在地	那覇市壺屋1丁目		
価格	1億9,800万円		
価格備考	-		
間取り	1LDK		
間取り詳細	和6 LDK21 ※1K×4, 1LDK×2、店舗6戸		
物件名	グランドパラダイスビル		
建物構造	RC（鉄筋コンクリート造）		
所在階／階数	4階（3階建）		
建物面積	382.75㎡ / 115.78坪	土地面積	305.4㎡ / 92.38坪
築年月	2000年05月(築25年)	土地権利	所有
引渡し	相談	地目	宅地
用途地域	第二種中高層	都市計画	市街化区域
建ぺい率 / 容積率	60% / 200%	取引態様	専任媒介
接道方向	北西4.5m	私道負担	無し
ペット	不可		
交通	【モノレール】牧志駅: 徒歩約4分		

更新日: 2026/01/26 公開期限: 2026/02/08

TEL 098-941-5650

営業時間: 10:00～18:00

定休日: 土曜日・日曜日・公休日・GW・年末年始



## (有)リケンオキナワ

〒900-0013 沖縄県那覇市牧志 1-4-27 共立マンションI牧志202

沖縄県知事免許(5)第3570号

**TEL 098-941-5650**

営業時間: 10:00~18:00

定休日: 土曜日・日曜日・公休日・GW・年末年始