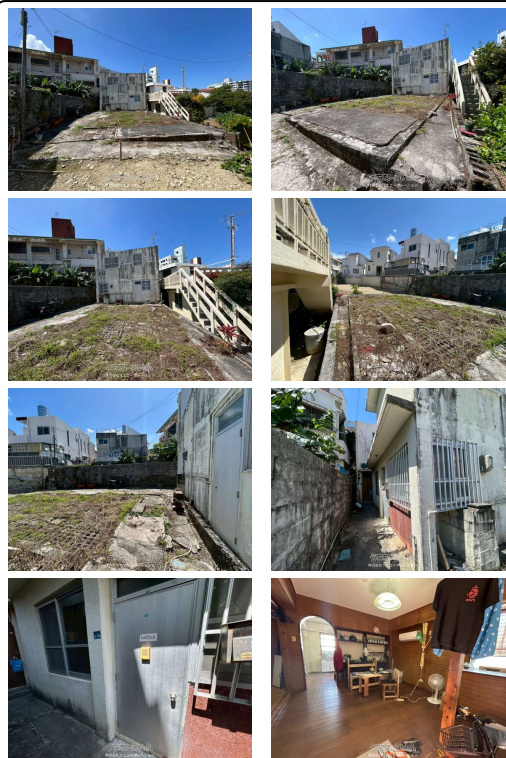


識名・お手頃価格の収益物件！敷地内建物2棟有り！1棟は賃貸中(月額4.5万円)、1棟はオーナー使用中ですが、売却後そのまま借ります(月額5.5万円)！！購入後は月10万円の家賃収入！お気軽にお問い合わせ下さい！



うちなーらいふ



【設備・こだわり条件】:収益物件 【物件備考】:※賃料4.5万円の物件は未登記建物となります。 ※売主使用中の建物は売却後売主がそのまま借上げます。 ※未接道の為現状再建築不可。ただし北東側売地・1800万/50坪を合わせて購入した場合は北東側隣地の接道を使用し再建築可能！

物件種別	その他		
所在地	那覇市識名1丁目		
価格	2,000万円		
価格備考	-		
間取り	4K		
間取り詳細	洋7.5 洋5.7 和4.5 和4.5 K4		
物件名	識名収益物件		
建物構造	RCB(鉄筋コンクリートブロック造)		
所在階/階数	2階		
建物面積	68.63m ² / 20.76坪	土地面積	232.15m ² / 70.22坪
築年月	1983年03月(築43年)	土地権利	所有
引渡し	相談	地目	宅地
用途地域	第一種中高層	都市計画	市街化区域
建ぺい率/容積率	60% / 200%	取引態様	専任媒介
接道方向	-	私道負担	無し
ペット	-		
交通	【バス停】長田二丁目: 徒歩約3分		

更新日: 2026/06/09 公開期限: 2026/06/22

スマホで物件を見る



株式会社大上コーポレーション

〒901-2126 沖縄県浦添市宮城 3-13-1 幸ハイツ103号

沖縄県知事免許(1)第5384号

TEL 098-871-1788

営業時間: 09:00~17:30

定休日: 日祝祭日



那覇市識名1丁目

すば処「月桃」
Noodle shop

メディケアハウス
寄宮(株)リンクス

1 CHOME
1丁目

Kajimayaa
琉球芸食かじまやー

CREAY FITNESS
GYM OKINAWA
CREAYフィットネスジム

ギャラリー喫茶 第3章

Shirobara Yougashi
白バラ洋菓子店 本店

Tonkatsu No Mise Nagata
とんかつの店ながた

1 CHOME
1丁目

Naha Municipal
Yosemite Junior High...
那覇市立寄宮中学校

Google

Map data ©2026

株式会社大上コーポレーション

〒901-2126 沖縄県浦添市宮城 3-13-1 幸ハイツ103号

沖縄県知事免許(1)第5384号

TEL 098-871-1788

営業時間: 09:00~17:30

定休日: 日祝祭日