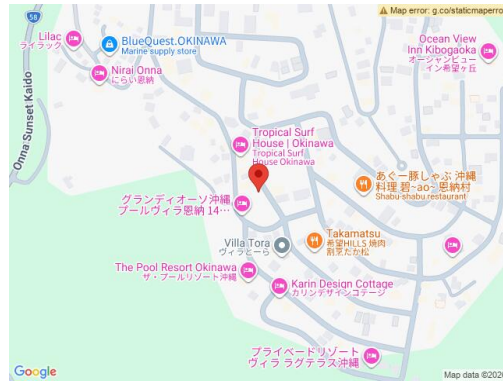
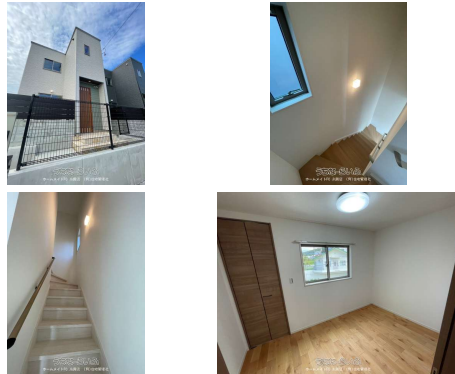


【利回り6%!!】築浅2棟木造建投資用物件!人気の希望ヶ丘の敷地内にあり現在全2棟賃貸中。築浅物件で今後の長期的な投資が魅力♪また、売主のため仲介手数料は発生いたしません。各棟に駐車場2台付き、設備も充実しています。透き通ったエメラルドグリーンの綺麗な海が魅力の恩納村です♪マリンスポーツ、ブ...



【設備・こだわり条件】:収益物件、バス/トイレ別、追焚機能【設備備考】:防犯カメラ、防犯ガラス窓、TVモニターホン、【物件備考】:☆木造築浅戸建て2棟(A棟・B棟)☆現在賃貸中です!表面利回り6%(年間家賃収入3,960,000円)
 【周辺環境】ローソンインピーチ店まで.....900m車で3分 セブンイレブン恩納名嘉真まで.....
1.2km車で3分 希望ヶ丘ピーチまで.....650m車で2分 ジャングリア沖縄まで.....
23.1km車で33分 海洋博公園 美ら海水族館まで.....34.5km車で52分 東南植物楽園まで.....
30.2km車で38分 収益物件をお探しの方・購入は考えてないけど興味がある方・話だけ聞きたい方 いつでもご相談ください! 電話対応・弊社事務所で資料を見ながらご説明なども行っております! お客様のご希望に沿った物件をご提案致します!
 ▼注意事項▼・完了検査が不要な地域のため、検査済証の発行がございません。・入居中の為、内覧はできません。
 ▼各種設備▼・照明器具各部屋に設置・地デジアンテナ、BSアンテナ・防犯カメラ(タブレットモニター付き)・防犯ガラ...

スマホで物件を見る

ホームメイトFC 糸満店 (有)住宅管理社
 〒901-0302 沖縄県糸満市潮平 769-1 A-1
 沖縄県知事免許(6)第3276号

物件種別	【投資物件 戸建2棟】		
所在地	恩納村名嘉真		
価格	6,600万円		
価格備考	※詳しい詳細は担当よりご説明させていただきます。		
間取り	3LDK		
間取り詳細	洋5.5 洋5 洋5 LDK13 ※A棟・B棟同じ 間取りになります		
物件名	恩納村名嘉真2棟(A・B棟)		
建物構造	木造		
所在階/階数	1.2階(2階建)		
建物面積	147.38㎡ / 44.58坪	土地面積	229㎡ / 69.27坪
築年月	2025年01月(築1年)	土地権利	所有
引渡し	相談	地目	宅地
用途地域	無指定	都市計画	都市計画区域外
建ぺい率 / 容積率	- / -	取引態様	売主
接道方向	-	私道負担	無し
ペット	不可		
交通	【バス停】ハレクラニ沖縄前(伊武部希望ヶ丘入口): 徒歩約10分		

更新日: 2026/05/18 公開期限: 2026/05/31

TEL 098-992-0002
 営業時間: 09:30~18:00
 定休日: 水曜日・日曜日・祝日