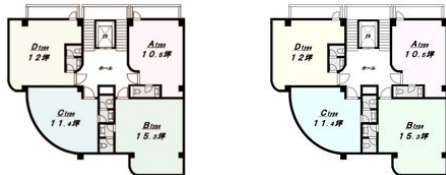
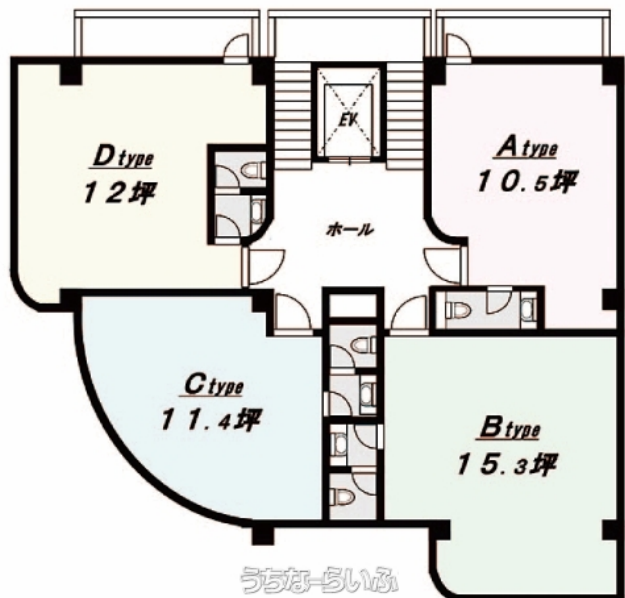


牧港交点近く、売りビルでした。自社ビル・収益物件として♪ いつでもご案内出来ますので、ぜひお問合せ下さい！



【バス停】牧港 / 徒歩約5分

物件種別	テナントビル		
所在地	浦添市牧港2丁目		
価格	1億7,000万円		
間取り	-	階数	-
間取り詳細	-		
私道負担	-		
建物面積	299坪 / 988.43m ²	土地面積	144.29坪 / 476.99m ²
築年月	築29年	土地権利	所有
引渡し	相談	地目	宅地
用途地域	第一種住居	都市計画	市街化区域
建ぺい率 / 容積率	60% / 200%	取引態様	専任
接道方向	東		
価格備考	-		
物件備考	-		

(有)喜納住宅開発へのお問い合わせ

098-866-3224

※お問合せの際は、「うちなーらいふ」を見た！とお伝えください。

更新日：2020/11/24 公開期限：2020/12/07 <https://www.e-uchina.net/bukken/sonota/o-5143-6160916-0001/detail.html>



(有)喜納住宅開発

〒902-0067 那覇市安里 2-6-24 リファイン安里 営業時間: 09:00~18:00

沖縄県知事免許(8)第2072号

定休日: 日曜・祝祭日



うちなーらいふ



(有)喜納住宅開発

〒902-0067 那覇市安里 2-6-24 リファイン安里

営業時間: 09:00~18:00

沖縄県知事免許(8)第2072号

定休日: 日曜・祝祭日



うちなーらいふ