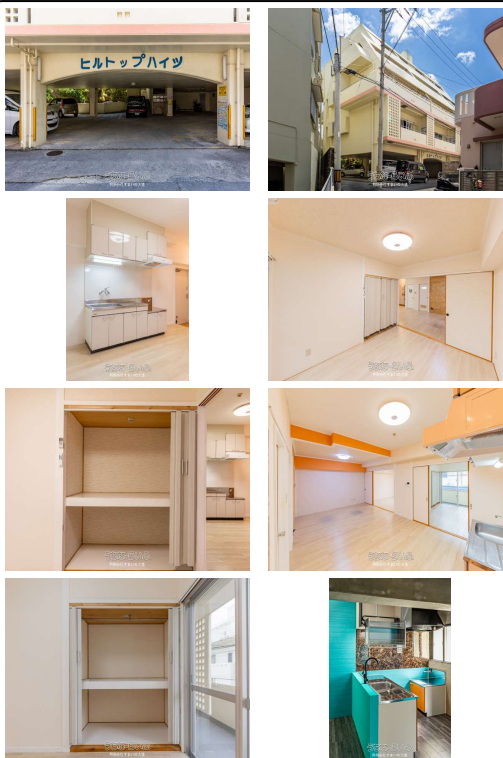


収益不動産の真髓がここに。利回り6.8%の一棟RC造物件!建物約223坪・駐車13台とスケールも魅力。  
 。那覇市識名の立地で資産価値は魅力的!お気軽にお問い合わせ下さい。



【設備・こだわり条件】:収益物件,バス/トイレ別,リフォーム済 【物件備考】:※現状を優先します。

物件種別	売アパート		
所在地	那覇市識名3丁目		
価格	1億3,580万円		
価格備考	-		
間取り	2LDK		
間取り詳細	-		
物件名	ヒルトップハイツ		
建物構造	RC (鉄筋コンクリート造)		
所在階/階数	-		
建物面積	738.44m <sup>2</sup> / 223.37坪	土地面積	410.74m <sup>2</sup> / 124.24坪
築年月	1990年04月(築36年)	土地権利	所有
引渡し	相談	地目	宅地
用途地域	第一種中高層	都市計画	市街化区域
建ぺい率 / 容積率	60% / 200%	取引態様	一般媒介
接道方向	北西	私道負担	無し
ペット	不可		
交通	【モノレール】安里駅: 徒歩約27分		

更新日: 2026/04/03 公開期限: 2026/04/16

スマホで物件を見る



有限会社すまいの大進

〒902-0075 沖縄県那覇市国場 1168-5

沖縄県知事免許(8)第2676号

TEL 098-832-1144

営業時間: 10:00~17:30

定休日: 水・日・祝日



那覇市識名3丁目

ギャラリー喫茶 第3章

SHIKINA  
識名

しきなガーデン  
Assisted living facility

Shirayuri Nursery  
しらゆり保育園

Shirobara Yougashi  
白バラ洋菓子店 本店

3 CHOME  
3丁目

Kaori Soba  
かおりそば

FamilyMart  
Shikina 3-chome  
ファミリーマート  
識名三丁目店

介護老人保健  
施設はなみ

Saiko Chicken  
サイコーチキン

7-Eleven Naha Uema  
セブン-イレブン  
那覇上間店

Google

Map data ©2026

## 有限会社すまいの大進

〒902-0075 沖縄県那覇市国場 1168-5

沖縄県知事免許(8)第2676号

TEL 098-832-1144

営業時間: 10:00~17:30

定休日: 水・日・祝日