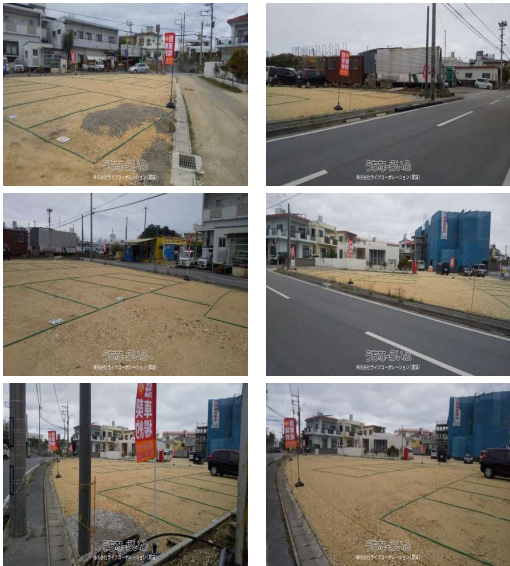


【武富パーキングII】糸満市武富に貸駐車場でした！来店不要で契約可！複数台空きあり！お問い合わせはライフコーポレーションまで・・098-987-4450！



物件種別	賃貸駐車場		
物件名	武富パーキングII		
所在地	糸満市武富		
賃料(月)	4,500円		
空き台数	1台		
保証金	-	手数料	4,950円
車庫証明	可	車庫証明保証金	-
保証会社	加入要		
料金備考	■保証会社保証料：4,500円（初回） ■保証委託料：500円/月 ■口座振替手数料：165円/月（※口座引落によるお支払をご利用の場合）		
物件備考	【駐車場について】 駐車場をご契約される場合は配置場所・大きさを必ずご確認ください。 契約後の駐車場の交換・追加はできません。ご了承ください。 【申込方法】 申込前には必ず現地の確認をお願いをしています。 ★駐車場使用申込は下記のURLからお願いします↓↓ https://www.at-par king.jp/life-group-okinawa/ ※月々の口座振替手数料は、お客様負担です。 ※当資料が現状と異なる場合は、現況を優先いたします。その際は、ご了承ください。 ※当資料は特段の表記がない限り、税込の金額を掲載しています。		

更新日：2025/12/08 公開期限：2025/12/21

スマホで物件を見る



株式会社ライフコーポレーション(賃貸)

〒901-0244 沖縄県豊見城市宜保 3-1-1 ロイヤルビル101号

沖縄県知事（4）第3617号

TEL 098-987-4450

営業時間: 10:00～17:00

定休日: 水曜日、GW、お盆、年末年始



株式会社ライフコーポレーション(賃貸)

〒901-0244 沖縄県豊見城市宜保 3-1-1 ロイヤルビル101号

沖縄県知事(4)第3617号

TEL 098-987-4450

営業時間: 10:00~17:00

定休日: 水曜日、GW、お盆、年末年始