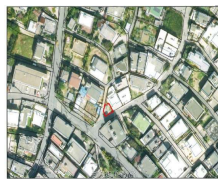
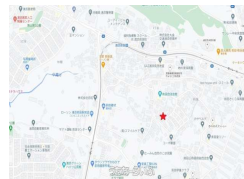


※軽自動車・小型乗用車のみ サイズ要確認 モノレール前田駅より徒歩5分。駐車場番号2番になります。

お気軽にお問い合わせください。退去予定日2026年7月31日



駐車場写真①



駐車場写真②

スマホで物件を見る



(株)財全エステート

〒901-2125 沖縄県浦添市仲西 3-15-5 財全GROUP・BLD 2F

沖縄県知事免許(4)第3870号

物件種別	賃貸駐車場		
物件名	前田地主会駐車場③ N o 2		
所在地	浦添市前田1丁目		
賃料(月)	6,000円		
空き台数	1台		
保証金	-	手数料	6,000円
車庫証明	不可	車庫証明保証金	-
保証会社	加入要		
料金備考	駐車場代金2か月分 家賃保証会社契約料6000円、 駐車場契約事務手数料6000円 保証会社口座振替手数料：月額330円		
物件備考	※軽自動車・小型乗用車のみ サイズ要確認 モノレール前田駅より徒歩5分。駐車場番号2番になります。お気軽にお問い合わせください。退去予定日2026年7月31日		

更新日：2026/06/29 公開期限：2026/07/12

TEL 098-870-5577

営業時間：08:45~17:45

定休日：土・日・祝祭日・年末年始・GW



(株)財全エステート

〒901-2125 沖縄県浦添市仲西 3-15-5 財全GROUP・BLD 2F

沖縄県知事免許(4)第3870号

TEL 098-870-5577

営業時間: 08:45~17:45

定休日: 土・日・祝祭日・年末年始・GW