

【新登場 即日内覧可】住むほどに価値を感じる、那覇都心のタワーレジデンス！プレミスト牧志タワー10階

・3LDK・角部屋・駐車場1台・コンシェルジュサービス付

プレミスト牧志タワー国際通り  
イチエウのこだわり  
Design

広々 居住空間 **116.29m<sup>2</sup>**  
専有面積91.06㎡+バルコニー面積25.23㎡

全室ベランダに面した間取り設計/  
**2面バルコニー**

ウォークインクローゼット  
マルチストッカー  
収納二箇所設計

洗面バス機  
可動機あり

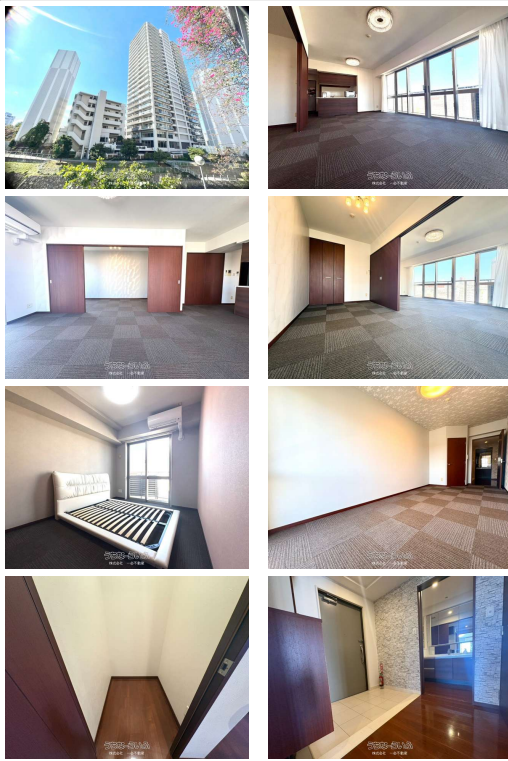
1418のゆのり  
サイズのお風呂

使い勝手バツタン！  
浴室暖房乾燥機

それぞれの居室に  
クローゼットを設けているので  
お部屋を広々すっきり使う事ができそうです  
カウンター収納

家事の時に！  
ビルトイン食洗機

全室エアコン付き  
フライパネーに  
配慮した人気の北東角部屋



【設備・こだわり条件】：システムキッチン,食器洗い乾燥機,ディスプレイ,バス/トイレ別,浴槽,独立洗面所,浴室乾燥機,温水洗浄便座,冷房,インターフォン,防犯カメラ,TVホン(TVモニター付インターホン),オートロック,管理人あり(管理人常駐),室内洗濯機置き場,オール洋間,ウォークインクローゼット,シューズボックス,全居室収納,エレベーター,宅配ボックス,都市ガス,コンシェルジュサービス,BS(CSアンテナ),CS(CSアンテナ),2階以上,角部屋,フローリング,ハイグレードマンション,所有権,屋内駐車場,ペット可・相談,ゴミ毎日OK,日当たりよし,眺望よし,LDK15畳以上,全居室6畳以上

物件種別	売買マンション		
所在地	那覇市牧志3丁目		
価格	<b>7,980万円</b>		
管理費	18,138円	修繕積立金	17,630円
価格備考	-		
間取り	3LDK	専有面積	91.06m <sup>2</sup> / 27.54坪
間取り詳細	洋6 洋6.1 洋8.7 LDK19.9		
物件名	プレミスト牧志タワー国際通り		
所在階/階数	10階(25階建)	引き渡し	即日
建物構造	RC(鉄筋コンクリート造)		
バルコニー	25.23m <sup>2</sup> / 7.63坪	土地権利	所有
築年月	2010年11月(築15年)	総戸数	151戸
管理組合	有り	管理形態	全部委託
ペット	可	取引態様	専属専任媒介
駐車場	1台8,000円		
交通	【モノレール】安里駅:徒歩約2分 【バス停】牧志駅前:徒歩約2分		
物件備考	-		

更新日：2026/06/20 公開期限：2026/07/03

スマホで物件を見る



株式会社 一会不動産

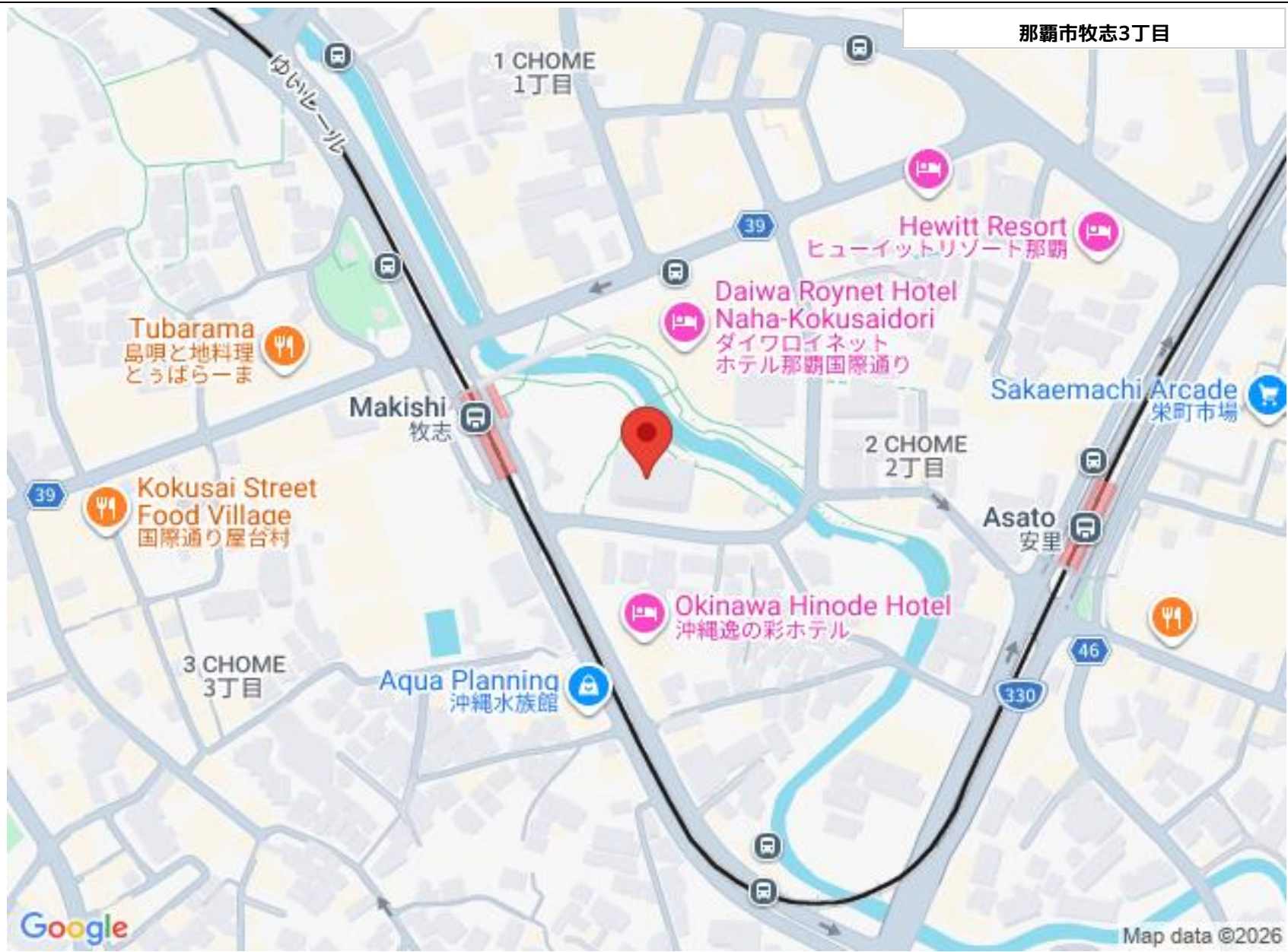
〒900-0015 沖縄県那覇市久茂地 2-14-12 C18office久茂地 C7

国土交通大臣(2)第9415号

TEL 050-3092-1931

営業時間：09:00~18:00

定休日：火、水



那覇市牧志3丁目

1 CHOME  
1丁目

Tubarama  
島唄と地料理  
とうばら一ま

Kokusai Street  
Food Village  
国際通り屋台村

3 CHOME  
3丁目

Aqua Planning  
沖縄水族館

Makishi  
牧志

Daiwa Roynet Hotel  
Naha-Kokusaidori  
ダイワロイネット  
ホテル那覇国際通り

Okinawa Hinode Hotel  
沖縄逸の彩ホテル

Hewitt Resort  
ヒューイットリゾート那覇

Sakaemachi Arcade  
栄町市場

2 CHOME  
2丁目

Asato  
安里

Google

Map data ©2026

## 株式会社 一会不動産

〒900-0015 沖縄県那覇市久茂地 2-14-12 C18office久茂地 C 7

国土交通大臣（2）第9415号

TEL 050-3092-1931

営業時間：09:00～18:00

定休日：火、水