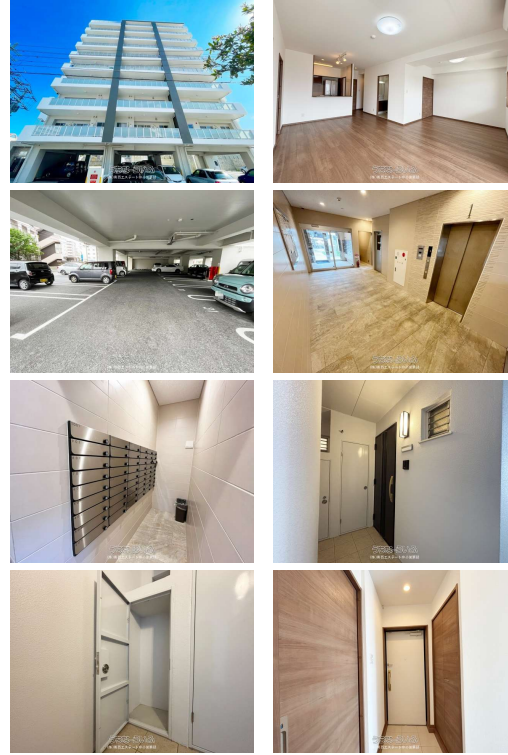


【プレミアムコート与儀第2 5階】オーナーチェンジ物件 現在月額17万円にて賃貸中！オーシャンビュー  
 角部屋♪退去後はご自身の居住用としてもおすすめですよ♪ご質問等お気軽にお問い合わせください♪



【設備・こだわり条件】:浄水器,ガスコンロ,対面式キッチン(カウンターキッチン),システムキッチン,コンロ3口以上,バス/トイレ別,浴槽,シャンプードレッサー,独立洗面所,浴室乾燥機,浴室窓あり,温水洗浄便座,冷房,暖房,洗濯機,乾燥機,冷蔵庫,家具/家電付き,インターフォン,防犯カメラ,TVホン(TVモニタ付インターホン),オートロック,室内洗濯機置き場,オール洋間,シューズボックス,全居室収納,エレベーター,2階以上,角部屋,フローリング,トランクルーム,ワイドバルコニー,所有権,ペット可・相談,海が見える,日当たりよし,眺望よし,静かな場所,LDK15畳以上

物件種別	売買マンション		
所在地	沖縄市与儀3丁目		
価格	3,190万円		
管理費	11,300円	修繕積立金	6,600円
価格備考	ご契約時、契約書へ貼付する収入印紙、手付金(契約申込金)が必要となります。*詳しくは担当者へご確認ください!! 無料資金計画・無料住宅ローン相談などご相談お待ちしております!!		
間取り	2LDK	専有面積	64.52m <sup>2</sup> / 19.52坪
間取り詳細	洋5.7 洋6.2 LDK19 ※3LDK→2LD K変更		
物件名	プレミアムコート与儀第二		
所在階/階数	5階(10階建)	引き渡し	相談
建物構造	RC(鉄筋コンクリート造)		
バルコニー	18.79m <sup>2</sup> / 5.68坪	土地権利	所有
築年月	2019年07月(築6年)	総戸数	53戸
管理組合	有り	管理形態	全部委託
ペット	相談	取引態様	専任媒介
駐車場	2台無料 縦列 ※車種によって駐車台数が異なる場合がございます。		
交通	【モノレール】てだこ浦西駅:徒歩約151分 【バス停】与儀:徒歩約2分		
物件備考	□現在賃貸中 17万/月 □3LDK→2LDK変更 □家電付き(...)		

更新日: 2026/06/05 公開期限: 2026/06/18

スマホで物件を見る



(株)南西エステート仲介営業部

〒904-2172 沖縄県沖縄市泡瀬 2-17-15 1階

沖縄県知事(5)第3694号

TEL 098-923-0742

営業時間: 10:00~19:00

定休日: 水曜日、年末年始



## (株)南西エステート仲介営業部

〒904-2172 沖縄県沖縄市泡瀬 2-17-15 1階

沖縄県知事(5)第3694号

TEL 098-923-0742

営業時間: 10:00~19:00

定休日: 水曜日、年末年始