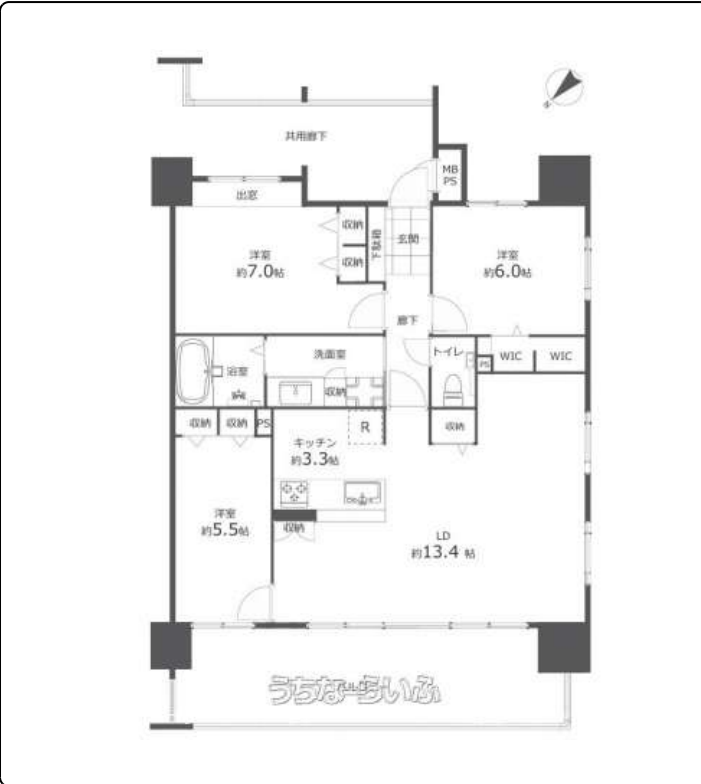


【見晴らし良好☆ペットOK】本日ご案内可能です！バルコニーからはオーシャンビュー便利なコンビニまで徒歩1分小・中学校徒歩圏内 資金計画作成・住宅ローン相談も随時承ります！内覧予約受付中♪お気軽にお問い合わせください！



【設備・こだわり条件】：給湯,対面式キッチン(カウンターキッチン),システムキッチン,食器洗い乾燥機,バス/トイレ別,独立洗面所,浴室乾燥機,温水洗浄便座,インターフォン,防犯カメラ,TVホン(TVモニター付インターホン),オートロック,室内洗濯機置き場,オール洋間,ウォークインクローゼット,全居室収納,エレベーター,宅配ボックス,プロパンガス,2階以上,フローリング,所有権,駐輪場,ペット可・相談,海が見える,眺望良し【設備備考】：設備表記は図面と現況が相違する場合は現況優先とします。

物件種別	売買マンション		
所在地	浦添市沢砥		
価格	4,590万円		
管理費	10,990円	修繕積立金	14,150円
価格備考	先着順です！住宅ローンの一括審査もお任せください！！		
間取り	3LDK	専有面積	83.25m <sup>2</sup> / 25.18坪
間取り詳細	洋5.5 洋6 洋7 LDK13.4 ※全室収納付き		
物件名	ヴァンヴェール沢砥ヒルズ		
所在階/階数	3階(10階建)	引き渡し	相談(相談)
建物構造	RC(鉄筋コンクリート造)		
バルコニー	18.92m <sup>2</sup> / 5.72坪	土地権利	所有
築年月	2016年01月(築10年)	総戸数	56戸
管理組合	有り	管理形態	全部委託
ペット	可	取引態様	専任媒介
駐車場	2台7,500円 縦列 ※3,500円(1台)~7,500円 (2台)詳細は担当者までお問い合わせください。		
交通	【モノレール】経塚駅:徒歩約28分 【バス停】沢砥大橋:徒歩約6分		
物件備考	※図面と現況に相違がある場合は現況優先とします。【☆周辺環境...		

更新日: 2026/06/26 公開期限: 2026/07/09

スマホで物件を見る



【飯田グループホールディングス】ホームトレードセンター株式会社 沖縄中央営業所

〒904-0101 沖縄県北谷町上勢頭 550-3

国土交通大臣免許(4)第8044号

TEL 0120-627-888

営業時間: 平日(水曜定休) 10:00~19:00 土日祝 09:00~18:00

定休日: 水曜日・年末年始