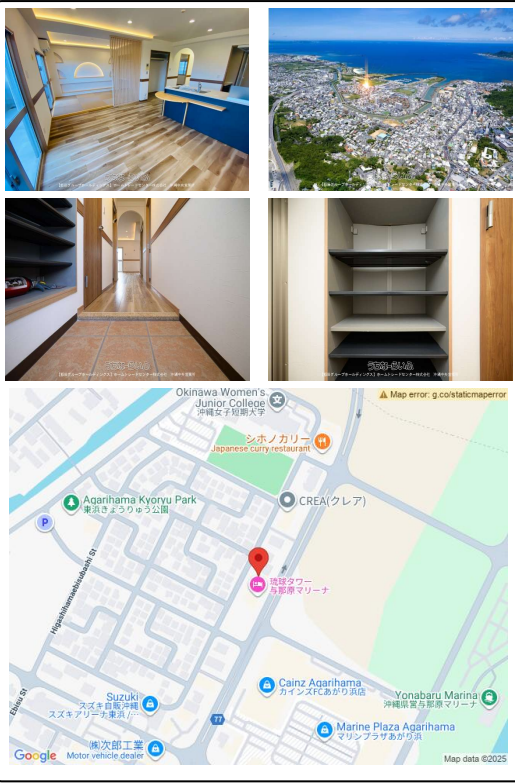
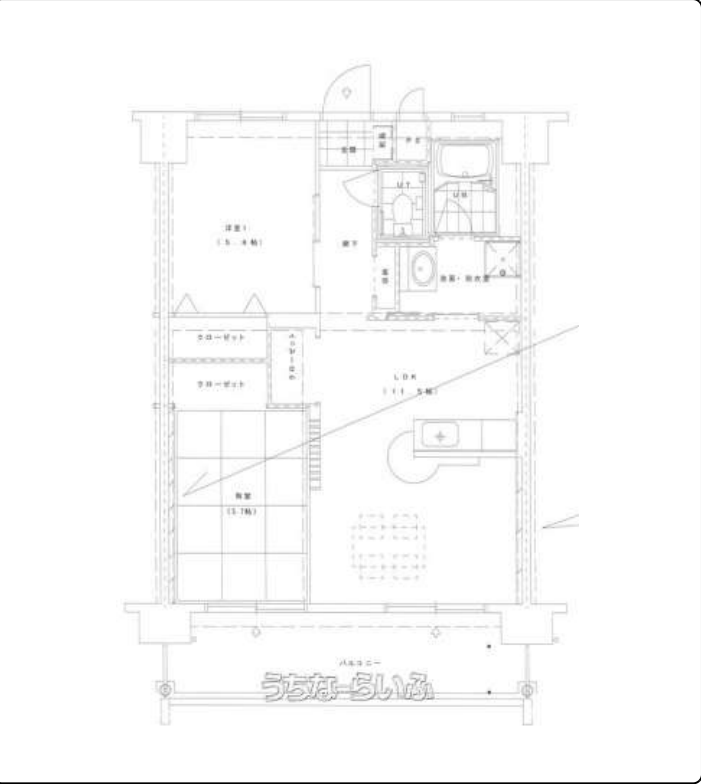


《302号室》《限定1台のみ！平置2台駐車可。先着順でご案内中！》【マンスリー賃貸・SHOHO可能なマンション3階です。住む・貸す・ビジネスの拠点に。商業施設・MAICE建設予定地前】ご覧ご希望の際はホームトレードセンターまでお気軽にお問い合わせください



【設備・こだわり条件】:給湯,浄水器,ガスコンロ,対面式キッチン（カウンターキッチン）,システムキッチン,コンロ3口以上,食器洗い乾燥機,バス/トイレ別,ユニットバス,浴槽,シャンプードレッサー,独立洗面所,浴室乾燥機,浴室窓あり,温水洗浄便座,乾燥機,インターフォン,防犯カメラ,オートロック,室内洗濯機置き場,シューズボックス,全居室収納,エレベーター,宅配ボックス,プロパンガス,B S (BSアンテナ),インターネット無料,2階以上,和室有,フローリング,ルーフバルコニー,所有権,駐輪場,ペット可・相談,ゴミ毎日OK,日当たり良し,眺望良し,水回り設備交換（キッチン・浴室・洗面・トイレ）,内装（床・壁・天井など）【設備備考】:WEB上の表記と現地及び仕様書等の表記が異なる場合は現況優先となります。

スマホで物件を見る



【飯田グループホールディングス】ホームトレードセンター株式会社 沖縄中央営業所

〒904-0101 沖縄県北谷町上勢頭 550-3

国土交通大臣免許(3)第8044号

<https://www.e-uchina.net/bukken/mansion/m-7763-8250718-0426/detail.html>

うちなーらいふ物件番号:m-7763-8250718-0426 図面出力日: 2025/12/19

物件種別	売買マンション		
所在地	与那原町東浜		
価格	2,790万円		
管理費	9,330円	修繕積立金	5,700円
価格備考	ご契約の際には『手付金』『印紙代』が必要です。物件価格によってお手付金の必要額が変わります！心配だな…と思うことは、なんでもご相談ください！		
間取り	2LDK	専有面積	54.92㎡ / 16.61坪
間取り詳細	洋5.8 和5.7 LDK11.5 ※2LDK		
物件名	THE RYUKYU TOWER YONABARU MARINA		
所在階/階数	3階(12階建)	引き渡し	相談
建物構造	RC（鉄筋コンクリート造）		
バルコニー	9.07㎡ / 2.74坪	土地権利	持分
築年月	2012年03月(築13年)	総戸数	52戸
管理組合	-	管理形態	全部委託
ペット	可	取引態様	売主
駐車場	1台無料		
交通	【モノレール】でだこ浦西駅: 徒歩約74分 【バス停】与那: 徒歩約11分		
物件備考	2025.12.30までの契約限定♪ 全部屋エアコンプレゼント！！...		

更新日: 2025/12/18 公開期限: 2025/12/31

TEL 0120-627-888

営業時間: 平日（水曜定休） 10:00～19:00 土日祝 09:00～18:00

定休日: 水曜日・年末年始

※お問合せの際は、「うちなーらいふ」を見た！とお伝えください