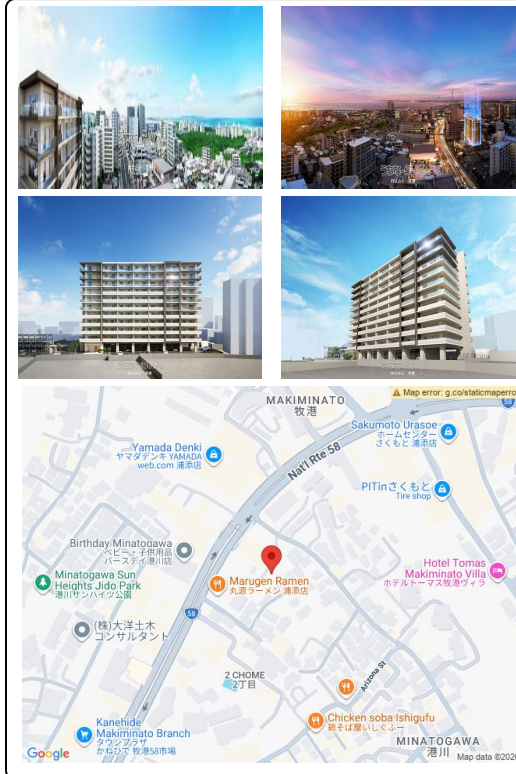
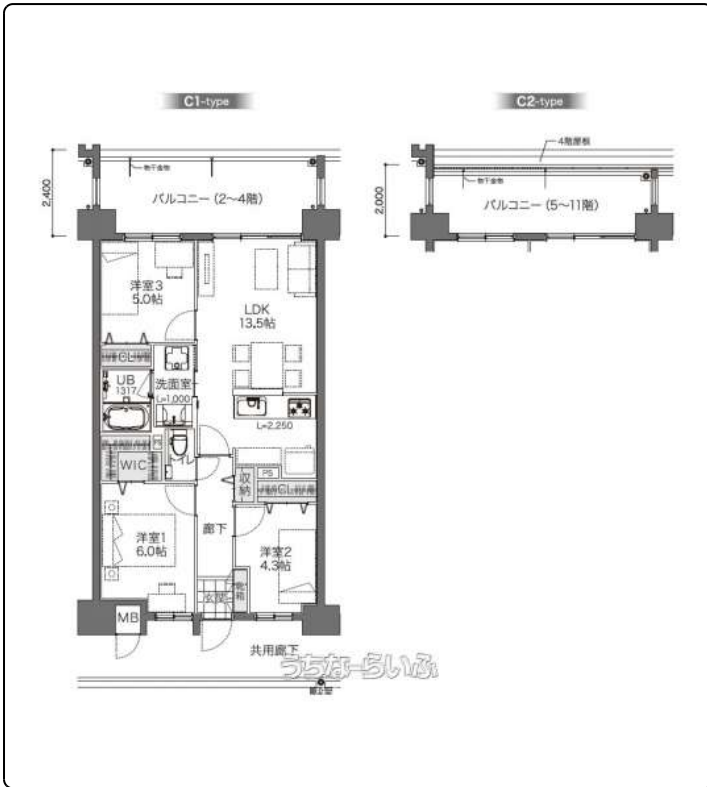


国道58号線にほど近く西海岸を望む便利な立地。対面式キッチンから見渡す開放的なリビングは、自然と家族集う心地よい空間。伸びやかなLDKと機能的な収納が魅力の3LDK



【設備・こだわり条件】:省エネ給湯器,ガスコンロ,対面式キッチン(カウンターキッチン),システムキッチン,コンロ3口以上,バス/トイレ別,ユニットバス,浴槽,シャブードレッサー,独立洗面所,浴室乾燥機,温水洗浄便座,乾燥機,インターフォン,防犯カメラ,TVホン(TVモニター付インターホン),オートロック,セキュリティ会社契約,室内洗濯機置き場,オール洋間,ウォークインクローゼット,シューズボックス,エレベーター,宅配ボックス,プロパンガス,B S(B5アンテナ),C S(CSアンテナ),インターネット無料,2階以上,最上階,フローリング,所有権,ペット可・相談,ゴミ毎日OK,海が見える,眺望良し,瑕疵保証(不動産会社独自)付,フラット35・S適合証明書あり

スマホで物件を見る



株式会社 東豊

〒901-2121 沖縄県浦添市内間 1-10-7 イーストビル3階
 沖縄知事免許(3)第4390号

| | | | |
|--------|---------------------------------------|-------|-----------------|
| 物件種別 | 売買マンション | | |
| 所在地 | 浦添市港川2丁目 | | |
| 価格 | 4,960万円 | | |
| 管理費 | 10,300円 | 修繕積立金 | 9,000円 |
| 価格備考 | - | | |
| 間取り | 3LDK | 専有面積 | 64.58㎡ / 19.53坪 |
| 間取り詳細 | 洋6 洋4.3 洋5 LDK13.5 | | |
| 物件名 | コンフォートザ・プライム浦添港川 | | |
| 所在階/階数 | 10階(11階建) | 引き渡し | 指定有(2028年3月末予定) |
| 建物構造 | RC(鉄筋コンクリート造) | | |
| バルコニー | 12.4㎡ / 3.75坪 | 土地権利 | 所有 |
| 築年月 | 2028年03月(新築) | 総戸数 | 69戸 |
| 管理組合 | 有り | 管理形態 | 全部委託 |
| ペット | 可 | 取引態様 | 売主 |
| 駐車場 | 2台18,000円 縦列 | | |
| 交通 | - | | |
| 物件備考 | 国道58号線にほど近く西海岸を望む便利な立地。対面式キッチンから見渡... | | |

更新日:2026/06/16 公開期限:2026/06/29

TEL 098-875-3115

営業時間:10:00~18:00

定休日:水曜日・年末年始