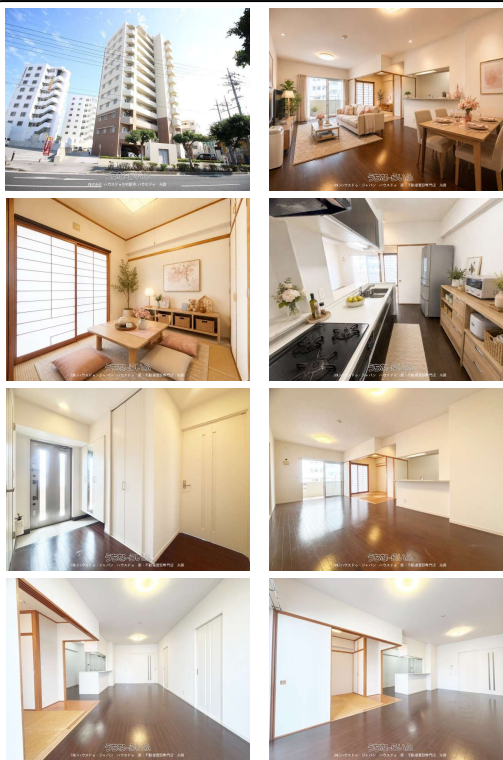


★新価格★住宅ローン返済月額目安83,820円～(金利1.5%,借入期間45年,ボーナス払い無しの場合。)※別途物件価格の内8万円+諸費用が必要となります。詳細はお問い合わせください!【内覧予約受付中!】【潮平小学校まで徒歩約2分/4LDK】★ペット可★専有面積:80.26㎡!買い物便利な好立地で...



【設備・こだわり条件】:給湯,浄水器,ガスコンロ,対面式キッチン(カウンターキッチン),システムキッチン,コンロ3口以上,バス/トイレ別,独立洗面所,浴室乾燥機,浴室窓あり,インターフォン,室内洗濯機置き場,シューズボックス,全居室収納,エレベーター,プロパンガス,2階以上,フローリング,所有権,駐輪場,ペット可・相談,LDK15畳以上

スマホで物件を見る



(株)ハウズドゥ・ジャパン ハウズドゥ
家・不動産買取専門店 糸満

〒901-0305 沖縄県糸満市西崎 6-19-2 1階

国土交通大臣(2)第9821号

物件種別	売買マンション		
所在地	糸満市潮平		
価格	3,298万円		
管理費	8,300円	修繕積立金	11,800円
価格備考	-		
間取り	4LDK	専有面積	80.26㎡ / 24.27坪
間取り詳細	洋4.5 洋4.5 洋6 和4.5 LDK16.7		
物件名	ワイズエステムコート潮平タワー		
所在階/階数	3階(12階建)	引き渡し	相談
建物構造	RC(鉄筋コンクリート造)		
バルコニー	17.52㎡ / 5.29坪	土地権利	所有
築年月	2009年01月(築17年)	総戸数	43戸
管理組合	有り	管理形態	全部委託
ペット	可	取引態様	売主
駐車場	1台3,500円		
交通	【バス停】潮平:徒歩約5分		
物件備考	□小型ペット可 □駐車場空き有 1台: ¥3,500~¥6,000/...		

更新日:2026/06/19 公開期限:2026/07/02

TEL 098-840-8061

営業時間:平日 09:00~17:30 土・祝日 09:00~17:30

定休日:水曜日・日曜日



(株)ハウズドゥ・ジャパンハウズドゥ家・不動産買取専門店 糸満

〒901-0305 沖縄県糸満市西崎 6-19-2 1階

国土交通大臣 (2) 第9821号

TEL 098-840-8061

営業時間: 平日 09:00~17:30 土・祝日 09:00~17:30

定休日: 水曜日・日曜日