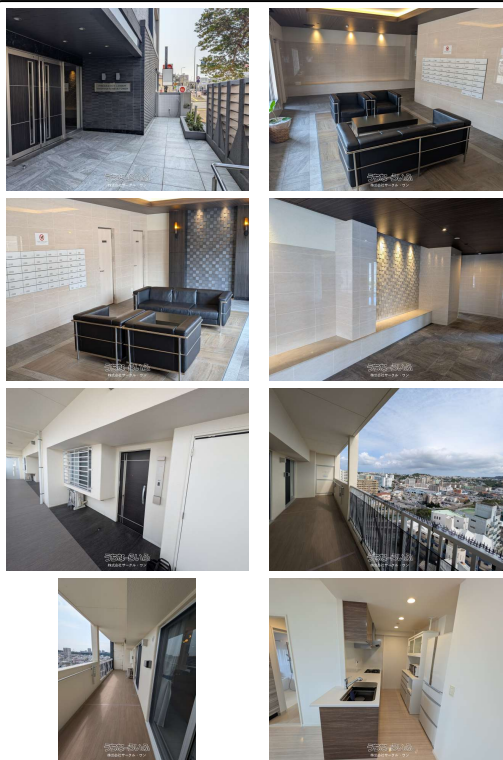


(3月中決済の方限定販売価格4480万円→4180万円に調整いたします。)オーナーチェンジ現在賃貸中
家賃月22.5万円(年間270万円)表面利回り6%退去後居住用として利用可エアコン、家具、家電付



【設備・こだわり条件】:省エネ給湯器,ガスコンロ,システムキッチン,コンロ3口以上,パントリー(食器・食品の収納庫),バス/トイレ別,ユニットバス,浴槽,独立洗面所,浴室乾燥機,浴室窓あり,温水洗浄便座,冷房,洗濯機,乾燥機,冷蔵庫,テレビ,家具/家電付き,インターフォン,防犯カメラ,オートロック,セキュリティ会社契約,室内洗濯機置き場,オール洋間,ウォークインクローゼット,シューズボックス,全居室収納,エレベーター,宅配ボックス,プロパンガス,B S(BSアンテナ),インターネット対応,C S(CSアンテナ),2階以上,南向き部屋,フローリング,南面バルコニー,住宅性能評価書付き,ペット可・相談,日当たりよし,眺望よし,LDK15畳以上,全居室6畳以上,完了検査済証,瑕疵保険(国交省指定法人)による保証

スマホで物件を見る



株式会社サークル・ワン

〒904-0112 沖縄県北谷町浜川 243

沖縄県知事免許(2)第5116号

<https://www.e-uchina.net/bukken/mansion/m-7611-8251009-0395/detail.html>

うちなーらいふ物件番号:m-7611-8251009-0395 図面出力日:2026/06/04


物件種別	売買マンション		
所在地	浦添市牧港2丁目		
価格	4,180万円		
管理費	7,000円	修繕積立金	5,200円
価格備考	-		
間取り	2LDK	専有面積	74.7m ² / 22.59坪
間取り詳細	洋7 洋6.8 LDK20.1		
物件名	プレサンスロジェ牧港		
所在階/階数	11階(19階建)	引き渡し	相談
建物構造	RC(鉄筋コンクリート造)		
バルコニー	16.6m ² / 5.02坪	土地権利	所有
築年月	2019年02月(築7年)	総戸数	72戸
管理組合	有り	管理形態	全部委託
ペット	可	取引態様	一般媒介
駐車場	1台5,000円 並列 ※機械式駐車1段目		
交通	【バス停】牧港バス停:徒歩約1分		
物件備考	-		

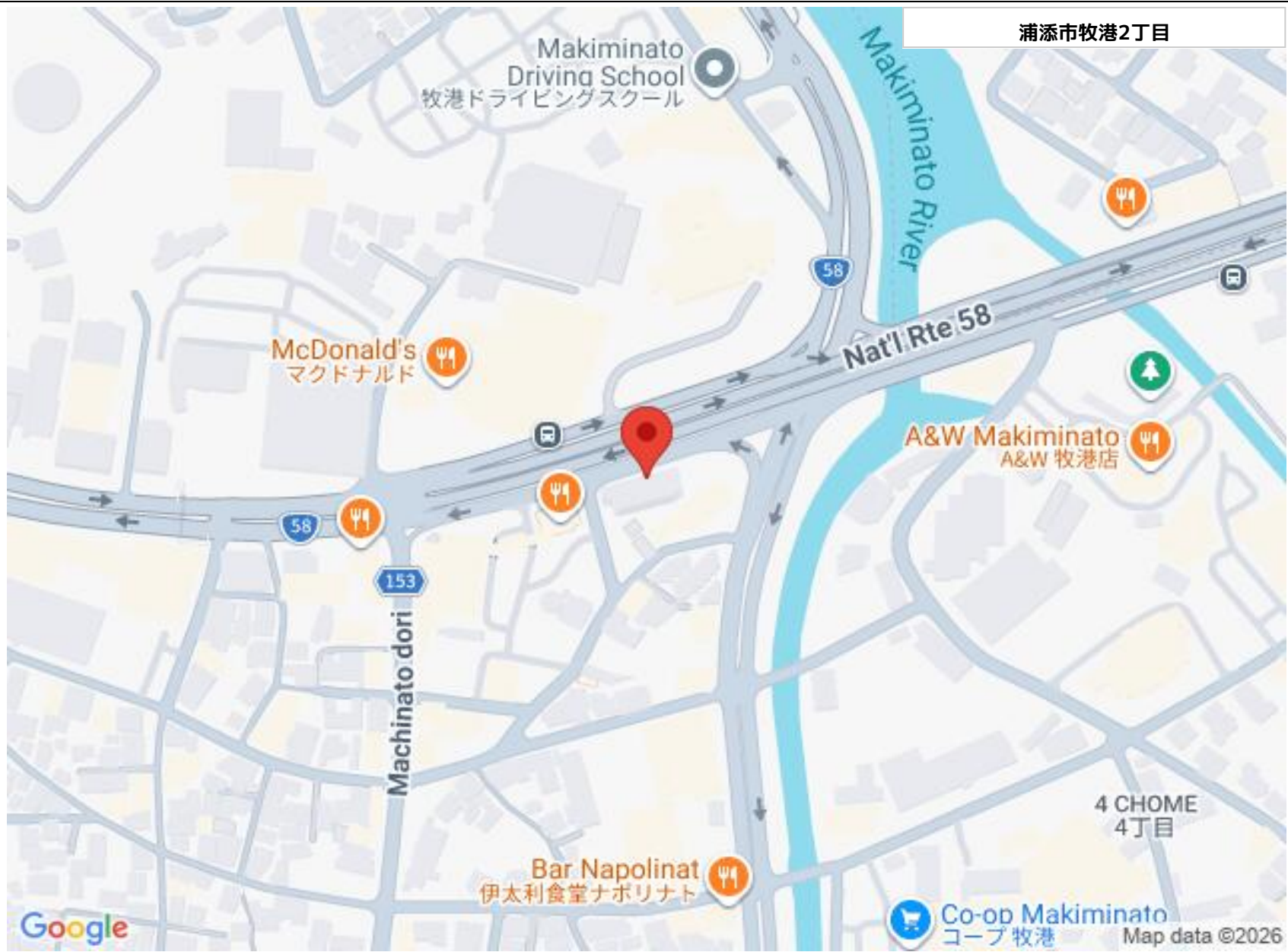
更新日:2026/06/03 公開期限:2026/06/16

TEL 098-936-5333

営業時間:月一金 09:00~17:30 土 09:00~15:00 日曜日ご希望...

定休日:日曜日

※お問合せの際は、「うちなーらいふ」を見た!とお伝えください 



浦添市牧港2丁目

Makiminato Driving School
牧港ドライビングスクール

McDonald's
マクドナルド

A&W Makiminato
A&W 牧港店

153

Machinato dori

Nat'l Rte 58

4 CHOME
4丁目

Bar Napolinat
伊太利食堂ナポリナト

Co-op Makiminato
コープ牧港

Google

Map data ©2026

株式会社サークル・ワン

〒904-0112 沖縄県北谷町浜川 243

沖縄県知事免許(2)第5116号

TEL 098-936-5333

営業時間: 月一金 09:00~17:30 土 09:00~15:00 日曜日ご希望...

定休日: 日曜日