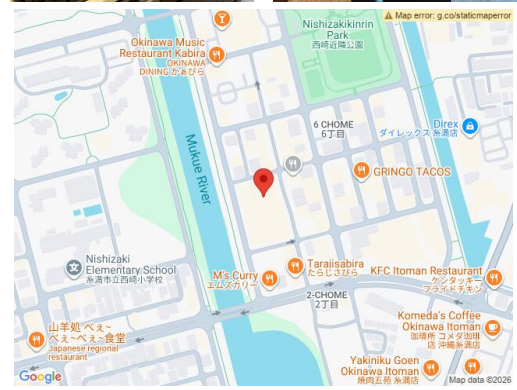
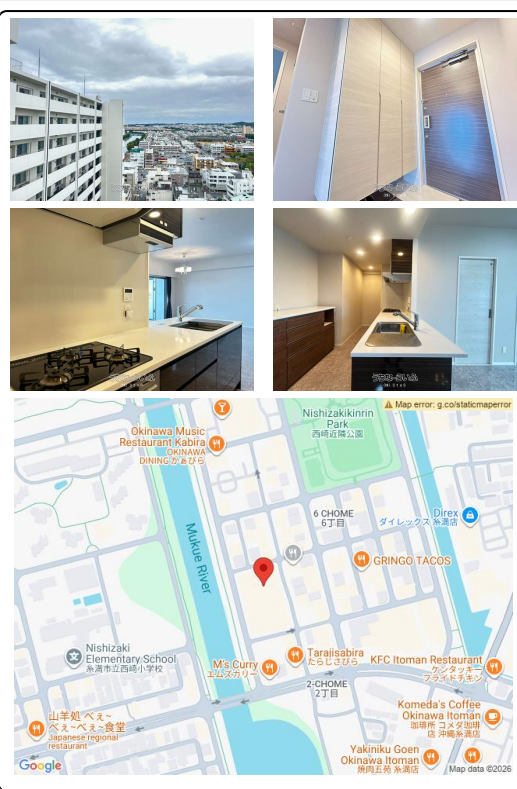
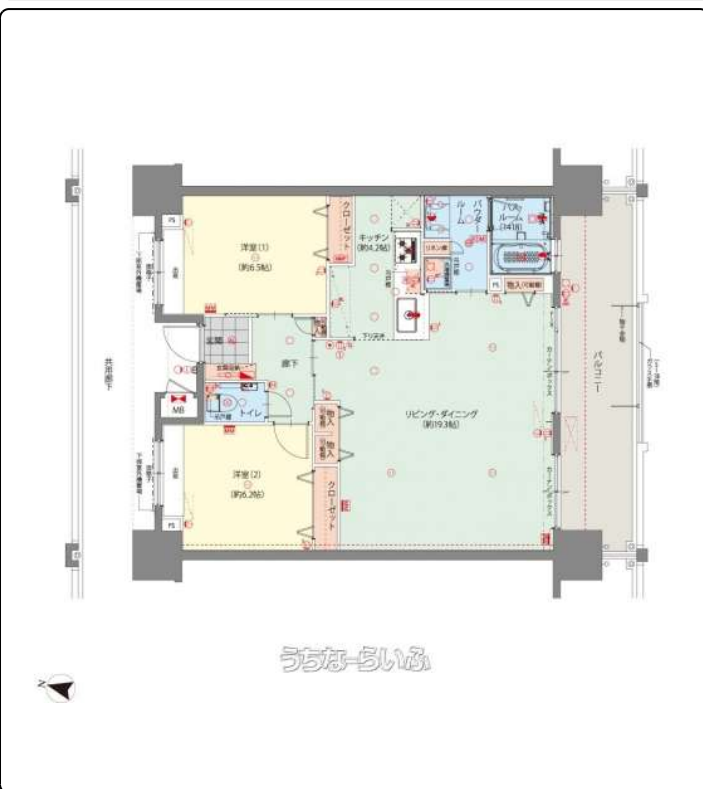


【GW期間ご見学会開催します】オーシャンビュー・18階・南向きで日当たり良好☆那覇空港から近く、地元や県外のお客様からも人気エリア♪空室につき当日見学予約可能！土日祝日もご案内承ります。



【設備・こだわり条件】:給湯,省エネ給湯器,高効率給湯器,浄水器,ガスコンロ,対面式キッチン(カウンターキッチン),システムキッチン,コンロ3口以上,パントリー(食器・食品の収納庫),バス/トイレ別,ユニットバス,浴槽,独立洗面所,浴室乾燥機,浴室窓あり,温水洗浄便座,冷房,暖房,インターフォン,防犯カメラ,オートロック,セキュリティ会社契約,室内洗濯機置き場,オール洋間,バリアフリー,シューズボックス,全居室収納,エレベーター,宅配ボックス,プロパンガス,コンシェルジュサービス,B S(BSアンテナ),インターネット対応,C S(CSアンテナ),Wi-Fi,インターネット無料,南向き,フローリング,リゾートマンション,所有権,ペット可・相談,ゴミ毎日OK,海が見える,日当たりよし,眺望よし,静かな場所,LDK15畳以上,全居室6畳以上,完了検査済証

スマホで物件を見る



(株) StoS

〒901-0152 沖縄県那覇市小禄 1-18-32 102号室  
 沖縄県知事免許(2)第5010号

物件種別	売買マンション		
所在地	糸満市西崎6丁目		
価格	4,690万円		
管理費	6,900円	修繕積立金	5,400円
価格備考	-		
間取り	2LDK	専有面積	77.23m <sup>2</sup> / 23.36坪
間取り詳細	洋6.5 洋6.2 LDK23.5		
物件名	プレサンスロジェ西崎レーヴタワー		
所在階/階数	18階(19階建)	引き渡し	即日
建物構造	RC(鉄筋コンクリート造)		
バルコニー	17.4m <sup>2</sup> / 5.26坪	土地権利	所有
築年月	2021年05月(築5年)	総戸数	-
管理組合	-	管理形態	全部委託
ペット	可	取引態様	専任媒介
駐車場	2台5,500円 縦列		
交通	【バス停】西崎入口:徒歩約6分		
物件備考	□不動産会社様 お客様ご紹介可能です。お気軽にお問い合わせください...		

更新日: 2026/05/02 公開期限: 2026/05/15

TEL 098-943-4859

営業時間: 09:30~18:30  
 定休日: 水曜日・年末年始