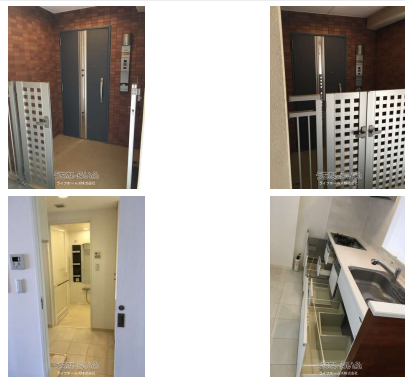


最上階、眺望バツグンのファミリータイプ。オーナーチェンジ物件、現在入居中



【設備・こだわり条件】:給湯,ガスコンロ,対面式キッチン(カウンターキッチン),システムキッチン,コンロ3口以上,バス/トイレ別,ユニットバス,浴槽,シャンプードレッサー,独立洗面所,浴室乾燥機,温水洗浄便座,インターフォン,防犯カメラ,TVホン(TVモニター付インターホン),オートロック,セキュリティ会社契約,室内洗濯機置き場,バリアフリー,ウォークインクローゼット,シューズインクロー,全居室収納,エレベーター,宅配ボックス,プロパンガス,インターネット対応,最上階,和室有,フローリング,ルーフバルコニー,所有権,ペット可・相談,日当たり良好,眺望良し

スマホで物件を見る



ライフホームズ株式会社

〒900-0003 沖縄県那覇市安謝 1-22-56 エムズハウス
 沖縄県知事(2)第4917号

物件種別	売買マンション		
所在地	浦添市城間4丁目		
価格	4,480万円		
管理費	6,060円	修繕積立金	9,100円
価格備考	-		
間取り	3LDK	専有面積	70.94m ² / 21.45坪
間取り詳細	洋7 洋6.1 和4.7 LDK14.5		
物件名	ゼファー浦添学園通り		
所在階/階数	14階(地上14階/地下1階建)	引き渡し	相談
建物構造	RC(鉄筋コンクリート造)		
バルコニー	-	土地権利	持分
築年月	2008年02月(築18年)	総戸数	94戸
管理組合	-	管理形態	全部委託
ペット	可	取引態様	専属専任媒介
駐車場	2台無料 縦列		
交通	【バス停】SCSK沖縄センター前: 徒歩約7分		
物件備考	-		

更新日: 2026/02/06 公開期限: 2026/02/19

TEL 098-867-3530

営業時間: 09:00~18:00

定休日: 土・日・祝