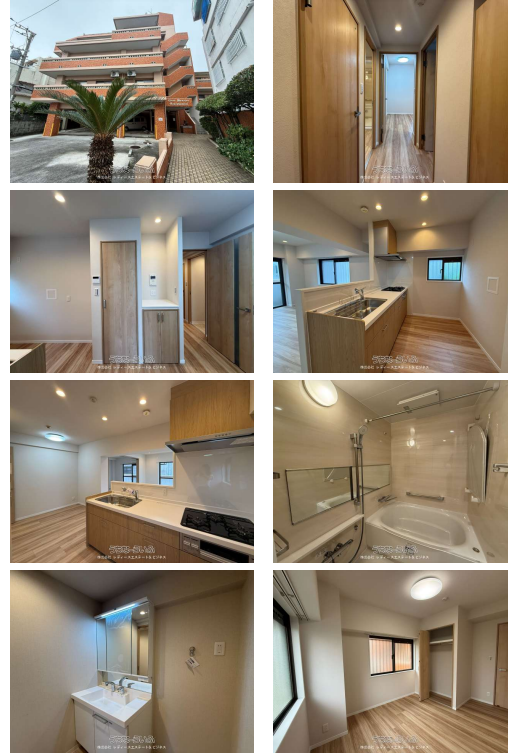


牧志駅徒歩11分。生活便利な立地が魅力のリフォーム済み2LDK。小中学校徒歩5分圏内。子育て世帯にも嬉しい住環境。



【設備・こだわり条件】:給湯,ガスコンロ,対面式キッチン(カウンターキッチン),システムキッチン,コンロ3口以上,バス/トイレ別,浴槽,独立洗面所,インターフォン,室内洗濯機置き場,オール洋間,ウォークインクローゼット,シューズボックス,エレベーター,プロパンガス,2階以上,角部屋,フローリング,日当たりよし,静かな場所,LDK15畳以上,水回り設備交換(キッチン・浴室・洗面・トイレ),内装(床・壁・天井など)【設備備考】:新規交換(システムキッチン、ユニットバス、洗面化粧台、トイレ、建具、配管更新)新規貼替(クロス全室、床材)

スマホで物件を見る



株式会社 レディースエステート&ビジネス

〒901-2125 沖縄県浦添市仲西 3-15-2

沖縄県知事免許番号(2)第4961号

物件種別	売買マンション		
所在地	那覇市壺屋1丁目		
価格	2,890万円		
管理費	14,400円	修繕積立金	15,550円
価格備考	-		
間取り	2LDK	専有面積	57.6m ² / 17.42坪
間取り詳細	洋5.7 洋5.5 LDK15.5		
物件名	ライオンズマンション壺屋第2		
所在階/階数	2階(5階建)	引き渡し	相談
建物構造	RC(鉄筋コンクリート造)		
バルコニー	9.15m ² / 2.76坪	土地権利	所有
築年月	1988年07月(築37年)	総戸数	24戸
管理組合	有り	管理形態	全部委託
ペット	不可	取引態様	仲介
駐車場	1台8,000円 並列 ※空き状況要確認。区画により駐車場月額8000~10000円		
交通	【モノレール】牧志駅:徒歩約11分 【バス停】壺屋:徒歩約3分		
物件備考	担当:福田		

更新日: 2026/05/29 公開期限: 2026/06/11

TEL 098-943-1991

営業時間: 月-金 08:45~17:45

定休日: 土曜・日曜・祝祭日(年末年始)



那覇市壺屋1丁目

株式会社 レディースエステート&ビジネス

〒901-2125 沖縄県浦添市仲西 3-15-2

沖縄県知事免許番号(2)第4961号

TEL 098-943-1991

営業時間: 月-金 08:45~17:45

定休日: 土曜・日曜・祝祭日(年末年始)