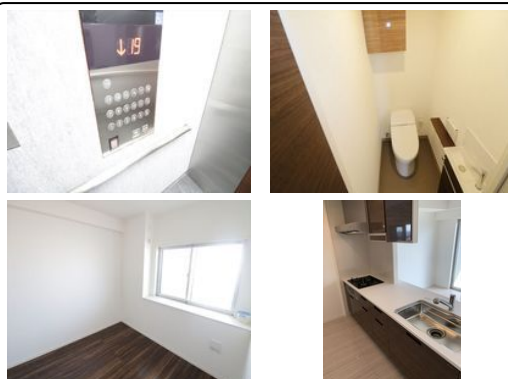
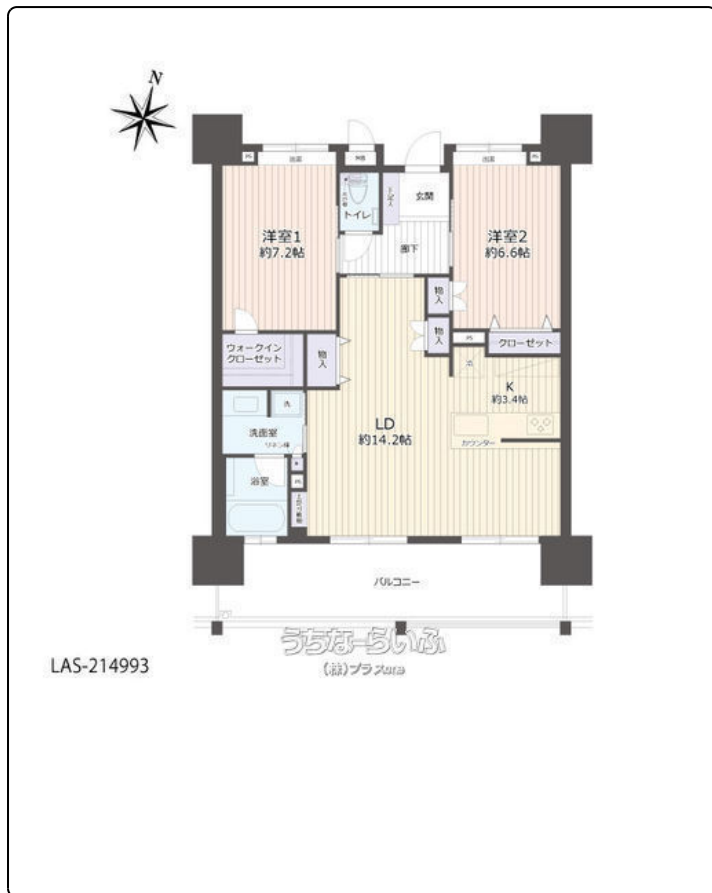


【プレサンスロジエ牧港レーヴタワー◆19階建て最上階】当社ご成約で特典あり◆新築未入居◆ペット可◆オーシャンビュー◆徒歩圏内エリアにコンビニ・スーパー・病院・公園等あり◆内覧等のお問い合わせはリノベ不動産プラスoneまで098-989...



【バス停】牧港郵便局入口／徒歩約3分

物件種別	売買マンション		
所在地	浦添市牧港2丁目		
価格	4,180万円		
管理費	6,900円	修繕積立金	5,100円
間取り	2LDK	専有面積	22.17坪 / 73.29m ²
間取り詳細	洋7.2/6.6K14.2		
階数	19階 (19階建)		
建物構造	RC (鉄筋コンクリート造)		
バルコニー	4.96坪 / 16.40m ²	土地権利	所有
建築	築1年	総戸数	72戸
管理組合	-	管理形態	全部委託
ペット	可	取引態様	仲介
価格備考	お気軽にご相談ください。		
駐車場	1台6,000円※継承可		
物件備考	リフォーム・リノベーションのこともリノベ不動産(株)プラスoneにお任せください!		

リノベ不動産(株)プラスoneへのお問い合わせ

098-989-3274

※お問合せの際は、「うちなーらいふ」を見た!とお伝えください。



更新日: 2020/11/30 公開期限: 2020/12/13 <https://www.e-uchina.net/bukken/mansion/m-7428-5190620-0003/detail.html>

リノベ不動産(株)プラスone

〒904-0001 沖縄市越来 3-14-35 営業時間: 月～土 09:00～18:00

沖縄県知事免許(1)4949号 定休日: 日曜・祝祭日



うちなーらいふ



リノベ不動産(株)プラスone

〒904-0001 沖縄市越来 3-14-35 営業時間: 月～土 09:00～18:00

沖縄県知事免許(1)4949号

定休日: 日曜・祝祭日



うちならいふ