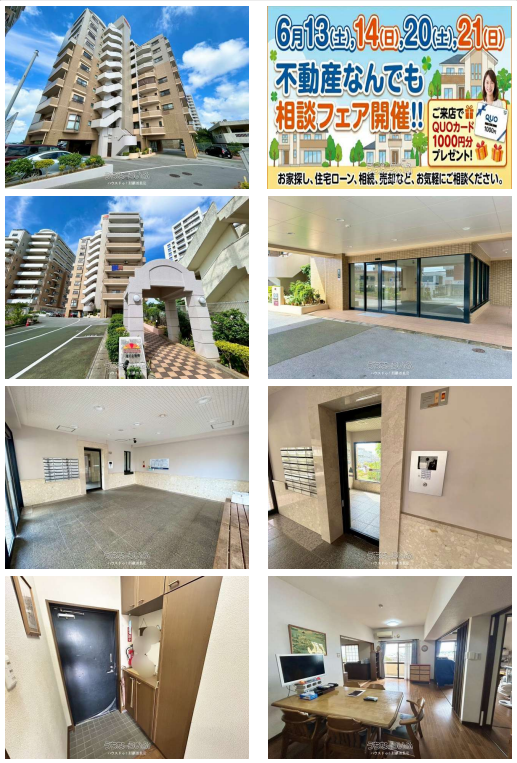
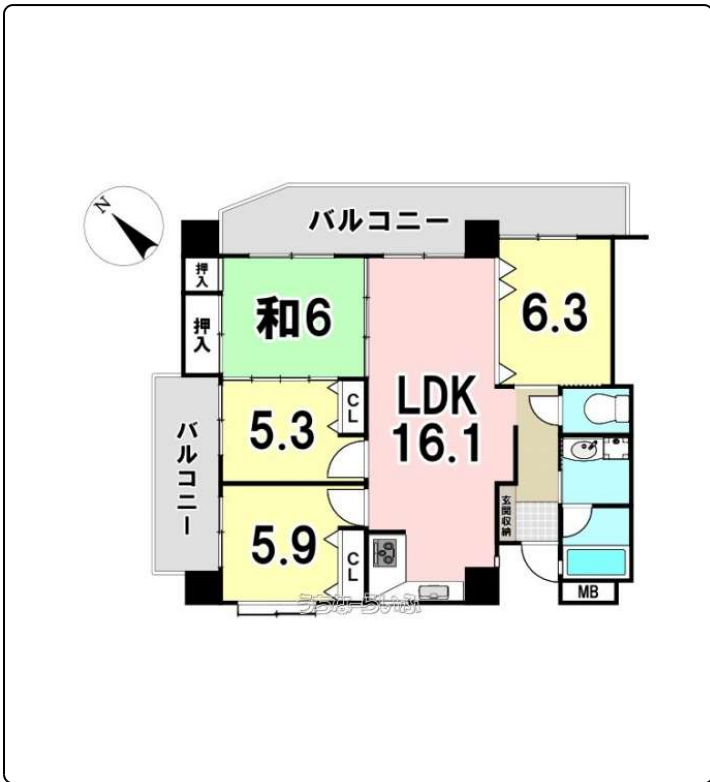


6月13(土)、14(日)、20(土)、21(日)「不動産なんでも相談フェア」開催!! ご来店でQ
 UOカード1000円分プレゼント!港川小学校・中学校区・駐車場2台並列・ゆったり4LDKの80m²超
 え! 高台から海や花火が見渡せます! 角部屋の2面バルコニーで陽当たり良好です! ハウスドゥ那覇首里店までお...



【設備・こだわり条件】:給湯,ガスコンロ,L字型キッチン,コンロ3口以上,バス/トイレ別,独立洗面所,TVホン (TVモニタ付インターホン),オートロック,室内洗濯機置き場,全居室収納,エレベーター,2階以上,角部屋,和室有,4LDK以上,所有権,海が見える,眺望良好,静かな場所,LDK15畳以上

物件種別	売買マンション		
所在地	浦添市港川1丁目		
価格	2,898万円		
管理費	12,360円	修繕積立金	6,000円
価格備考	-		
間取り	4LDK	専有面積	82.31m ² / 24.89坪
間取り詳細	洋6.3 洋5.9 洋5.3 和6 LDK16.1		
物件名	サントピア港川2号棟		
所在階/階数	3階(10階建)	引き渡し	相談
建物構造	RC (鉄筋コンクリート造)		
バルコニー	23.64m ² / 7.15坪	土地権利	所有
築年月	1997年07月(築28年)	総戸数	28戸
管理組合	ナシ	管理形態	全部委託
ペット	不可	取引態様	専任媒介
駐車場	2台6,000円 並列 ※並列駐車・2年毎に区画抽選会あり		
交通	【モノレール】 浦添前田駅: 徒歩約37分 【バス停】 港川バス停: 徒歩約9分		
物件備考	""ハウスドゥ那覇首里店の強み ①住宅ローンについて詳し...		

更新日: 2026/06/20 公開期限: 2026/07/03

スマホで物件を見る



ハウスドゥ! 那覇首里店
 〒903-0806 沖縄県那覇市首里汀良町 1-18
 沖縄県知事(2)第4945号

TEL 0120-611-860
 営業時間: 09:00~18:00
 定休日: 水曜日



浦添市港川1丁目

ハウズドゥ！那覇首里店

〒903-0806 沖縄県那覇市首里汀良町 1-18

沖縄県知事(2)第4945号

TEL 0120-611-860

営業時間: 09:00~18:00

定休日: 水曜日