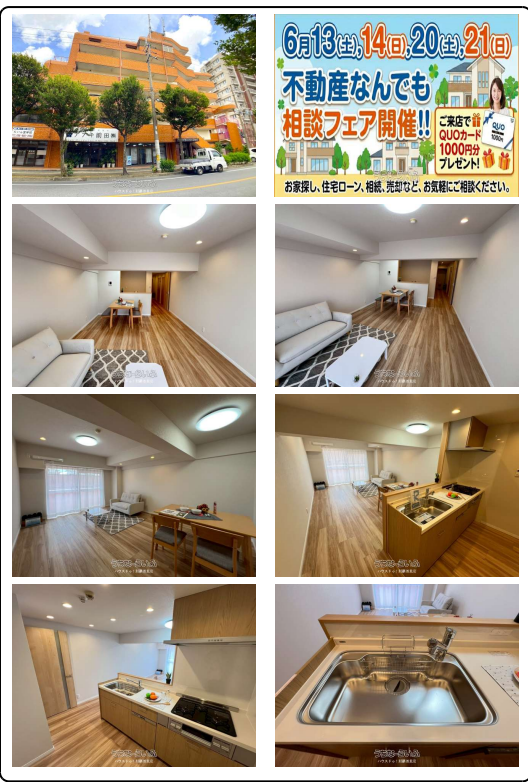


6月13(土)、14(日)、20(土)、21(日)「不動産なんでも相談フェア」開催!! ご来店でQ
 Uカード1000円分プレゼント!新規リノベーション物件!最上階×2面バルコニーで開放感のある暮らし
 ♪城北小学校まで徒歩6分、儀保駅まで徒歩10分で通勤・通学もスムーズ!コンビニやバス停も近く、便利で...

新規リノベーション物件
 令和8年7月中旬完了予定

※図面と現況が相違する場合は現況を優先致します。
 ※設置されているインテリアアイテムはデフォルトのレイアウトになります。



6月13日, 14日, 20日, 21日
 不動産なんでも
 相談フェア開催!!
 ご来店で
 QUカード
 1000円分
 プレゼント!
 お家探し、住ローン、相談、売却など、お気軽にご相談ください。

【設備・こだわり条件】:給湯,システムキッチン,コンロ3口以上,バス/トイレ別,ユニットバス,浴槽,独立洗面所,インターフォン,防犯カメラ,TVホン(TVモニター付インターホン),オートロック,室内洗濯機置き場,シューズボックス,エレベーター,宅配ボックス,都市ガス,2階以上,角部屋,最上階,南向き,フローリング,ルーフバルコニー,所有権,日当たりよし,眺望よし,全居室6畳以上【設備備考】:詳細はスタッフまで!

物件種別	売買マンション		
所在地	那覇市首里平良町1丁目		
価格	3,490万円		
管理費	23,000円	修繕積立金	11,530円
価格備考	詳細はスタッフまで!		
間取り	3LDK	専有面積	76.84m ² / 23.24坪
間取り詳細	洋7 洋6.2 洋5 LDK17.3 ※詳細はスタッフまで!		
物件名	ライオンズマンション首里		
所在階/階数	6階(6階建)	引き渡し	相談(詳細はスタッフまで!)
建物構造	RC(鉄筋コンクリート造)		
バルコニー	16.38m ² / 4.95坪	土地権利	所有
築年月	1984年07月(築41年)	総戸数	30戸
管理組合	有り	管理形態	全部委託
ペット	不可	取引態様	専任媒介
駐車場	1台4,000円 ※車種要確認!(4000円~5000円)		
交通	【モノレール】儀保駅:徒歩約12分 【バス停】若夏学院前:徒歩約1分		
物件備考	■ファミリーマート 城北小学校前店まで230m(徒歩3分) ■首里...		

更新日: 2026/06/20 公開期限: 2026/07/03

スマホで物件を見る

ハウスドゥ! 那覇首里店
 〒903-0806 沖縄県那覇市首里汀良町 1-18
 沖縄県知事(2)第4945号

TEL 0120-611-860
 営業時間: 09:00~18:00
 定休日: 水曜日



那覇市首里平良町1丁目

3 CHOME
3丁目

いしみね三
丁目土の器教会
Protestant church

Shuriona Post Office
首里大名郵便局

沖縄そば きん
そば KINSOBA
Noodle shop

Wakame Nursery S
わかめこども園

Okinawa Prefecture East
Shuri Senior High School
沖縄県立首里
東高等学校

有山七
Rice shop

1 CHOME
1丁目

Sata Andagi no
Mise Amuro
さーたーあんだー
ぎーの店 安室 平良店

FamilyMart Johoku ES
ファミリーマート
城北小学校前店

Ishiminenishi Park
石嶺西公園

Johoku Kindergarten
城北こども園

Google

Map data ©2026

ハウズドゥ！那覇首里店

〒903-0806 沖縄県那覇市首里汀良町 1-18

沖縄県知事(2)第4945号

TEL 0120-611-860

営業時間: 09:00~18:00

定休日: 水曜日