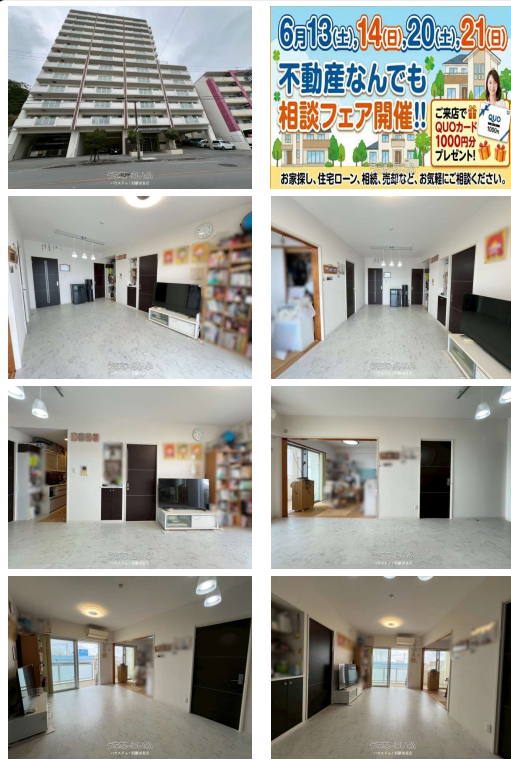


6月13(土)、14(日)、20(土)、21(日)「不動産なんでも相談フェア」開催!! ご来店でQ  
 UOカード1000円分プレゼント!価格調整しました!!【石嶺小・石嶺中学校区】経塚駅徒歩8分!生活空  
 間面積93.38m<sup>2</sup>のゆとりある3LDK! WIC付きで収納充実♪2面バルコニーで開放感◎ワンちゃん、...



【設備・こだわり条件】:給湯,浄水器,ガスコンロ,システムキッチン,コンロ3口以上,食器洗い乾燥機,バス/トイレ別,ユニットバス,  
 独立洗面所,温水洗浄便座,インターフォン,防犯カメラ,TVホン (TVモニター付インターホン),オートロック,室内洗濯機置き場,ウォー  
 クインクローゼット,シューズインクロー,全居室収納,エレベーター,宅配ボックス,都市ガス,2階以上,南向き,和室有,フローリング  
 ,南面バルコニー,ペット用施設,所有権,ペット可・相談,ゴミ毎日OK,日当たりよし,LDK15畳以上【設備備考】:詳細はスタッフ  
 まで!

スマホで物件を見る



## ハウズドゥ! 那覇首里店

〒903-0806 沖縄県那覇市首里汀良町 1-18  
 沖縄県知事(2)第4945号

物件種別	売買マンション		
所在地	那覇市首里石嶺町4丁目		
価格	3,880万円		
管理費	7,200円	修繕積立金	11,800円
価格備考	詳細はスタッフまで!		
間取り	3LDK	専有面積	71.8m <sup>2</sup> / 21.71坪
間取り詳細	洋5.3 洋7.2 洋4.6 LDK15 ※3LD K+WIC付き!		
物件名	レーヴ首里石嶺タワー		
所在階/階数	4階 (13階建)	引き渡し	相談 (詳細はスタッフまで!)
建物構造	RC (鉄筋コンクリート造)		
バルコニー	19.43m <sup>2</sup> / 5.87坪	土地権利	所有
築年月	2011年11月(築14年)	総戸数	41戸
管理組合	有り	管理形態	全部委託
ペット	可	取引態様	専任媒介
駐車場	1台4,500円 ※車種要確認!		
交通	【モノレール】経塚駅: 徒歩約8分 【バス停】石嶺入口バス停: 徒歩約4分		
物件備考	◇サンエーV21食品館石嶺店まで徒歩約5分 (350m) ◇セブンイ...		

更新日: 2026/06/20 公開期限: 2026/07/03

TEL 0120-611-860

営業時間: 09:00~18:00

定休日: 水曜日



## ハウズドゥ！那覇首里店

〒903-0806 沖縄県那覇市首里汀良町 1-18

沖縄県知事(2)第4945号

**TEL 0120-611-860**

営業時間: 09:00~18:00

定休日: 水曜日